



«В регистр»

АДМИНИСТРАЦИЯ ГОРОДА ЮГОРСКА
Ханты-Мансийского автономного округа - Югры

ПОСТАНОВЛЕНИЕ

от 14 СЕН 2021

№ 14-13-П

О внесении изменений в постановление администрации города Югорска от 24.11.2014 № 6385 «Об утверждении проекта планировки и проекта межевания территории 13 микрорайона»

Руководствуясь статьями 45, 46 Градостроительного кодекса Российской Федерации, Генеральным планом города Югорска, утвержденным решением Думы города Югорска от 07.10.2014 № 65, по результатам публичных слушаний, состоявшихся 12.02.2021:

1. Внести в постановление администрации города Югорска от 24.11.2014 № 6385 «Об утверждении проекта планировки и проекта межевания территории 13 микрорайона» (с изменениями от 29.12.2018 № 3655) следующие изменения:

1.1. Пункт 1 изложить в следующей редакции:

«1. Утвердить проект планировки и проект межевания территории 6 микрорайона города Югорска в составе:

1.1. Основные характеристики планируемого развития территории (приложение 1).

1.2. Графической части (приложение 2):

- основной чертеж планировки территории (чертеж 1);
- разбивочный чертеж красных линий (чертеж 2);
- схема развития транспортной инфраструктуры (чертеж 3);
- схема развития инженерной инфраструктуры (чертеж 4);
- чертеж межевания территории (чертеж 5).

1.3. Перечень и сведения о площади образуемых земельных участков, в том числе возможные способы их образования (приложение 3).

1.4. Перечень и сведения о площади образуемых земельных участков, которые будут отнесены к территориям общего пользования или имуществу общего пользования, в том числе в отношении которых предполагаются резервирование и (или) изъятие для государственных или муниципальных нужд (приложение 4).

1.5. Вид разрешенного использования образуемых земельных участков в соответствии с проектом планировки территории в случаях, предусмотренных Градостроительным кодексом Российской Федерации (приложение 5).

1.6. Сведения о границах территории, в отношении которой утвержден проект межевания, содержащие перечень координат характерных точек этих границ в системе координат (приложение 6)».

1.2. Приложения 1,2, 3, 4, 5, 6 изложить в новой редакции (приложения 1, 2, 3, 4, 5, 6).

2. Опубликовать постановление в официальном печатном издании города Югорска и разместить на официальном сайте органов местного самоуправления города Югорска.

3. Настоящее постановление вступает в силу после его официального опубликования.

4. Контроль за выполнением постановления возложить на первого заместителя главы города – директора Департамента муниципальной собственности и градостроительства администрации города Югорска С.Д. Голина.

**Исполняющий обязанности
главы города Югорска**



С.Д. Голин

Приложение 1
к постановлению
администрации города Югорска
от 14 СЕН 2021 № 1413-п

Приложение 1
к постановлению
администрации города Югорска
от 24.11.2014 № 6385

**Основные характеристики планируемого
развития территории**

1. Положение о характеристиках планируемого развития территории содержит информацию, в том числе о плотности и параметрах застройки территории (в пределах, установленных градостроительным регламентом), о характеристиках объектов капитального строительства жилого, производственного, общественно-делового и иного назначения и необходимых для функционирования таких объектов и обеспечения жизнедеятельности граждан объектов коммунальной, транспортной, социальной инфраструктур, в том числе объектов, включенных в программы комплексного развития систем коммунальной инфраструктуры, программы комплексного развития транспортной инфраструктуры, программы комплексного развития социальной инфраструктуры и необходимых для развития территории в границах элемента планировочной структуры.

1.1. Территория проектирования расположена в Тюменской области Ханты-Мансийский автономный округ – Югра, город Югорск, 13 микрорайон.

1.2. Площадь проектируемой территории составляет 31,99 га.

1.3. Объекты в границах проектирования. Размещение объектов федерального и регионального значения проектом не предусмотрено.

1.4. Документацией по планировке предусматривается образование участков различного функционального назначения:

Расчетная численность населения: 4128 человека.

Количество семей: 1439, в том числе: 26 семей, проживающих в индивидуальной усадебной жилой застройке (включая блокированную застройку), 1413 – в секционной многоквартирной жилой застройке.

Количество жилых домов: 44, в том числе 17 индивидуальных жилых домов (включая блокированные), 27 секционных многоквартирных жилых домов.

Проектом планировки предполагается:

- ликвидация аварийного секционного жилого фонда;
- строительство 13 многоквартирных домов;
- 100 % обеспечение территории жилого района системами инженерного обеспечения объектов капитального строительства: электроснабжением, водоснабжением, водоотведением, газоснабжением, теплоснабжением, горячим водоснабжением, стационарной связью;
- обеспечение территории системами, обеспечивающими сбор и очистку ливневых стоков.

1.5. Территория проектирования находится в следующих территориальных зонах:

- Общественно-деловая многофункциональная зона общегородского значения (О.1);
- Общественно-деловая многофункциональная зона в малоэтажной жилой застройке (О.2);
- Зона застройки среднеэтажными жилыми домами блокированной застройки и многоквартирными домами (Ж2);
- Зона застройки индивидуальными жилыми домами и малоэтажными жилыми домами блокированной застройки (Ж3).

1.6. Установленные виды разрешенного использования земельных участков:

- Среднеэтажная жилая застройка;
- Малоэтажная многоквартирная жилая застройка;
- Для индивидуального жилищного строительства;
- Дошкольное, начальное и среднее общее образование;
- Магазины;
- Спорт;
- Коммунальное обслуживание;
- Улично-дорожная сеть;
- Благоустройство территории;
- Земельные участки (территории) общего пользования.

1.7. Характеристики планируемого развития территории

№ п/п	Параметры	Единица измерения	Количество
1	2	3	4
1	Территория		
1.1	Общая площадь территории в границах проектирования	га	31,99
1.2	Коэффициент застройки		0,12
1.3	Коэффициент плотности застройки		0,36

№ п/п	Параметры	Единица измерения	Количество
1	2	3	4
2	Элементы планировочной структуры		
2.1	Общая площадь территории в границах проектирования	га	31,99
2.1.1	Площадь элемента планировочной структуры – квартал	га	19,77
2.1.2	Площадь элемента планировочной структуры – улично-дорожная сеть	га	5,47
2.1.3	Площадь элемента планировочной структуры – территория общего пользования	га	6,75
2.2	Максимальная площадь зданий	м ²	114945,22
2.3	Площадь озелененной территории	га	1,72
2.4	Количество мест для хранения автомобилей, размещаемых в границах элемента планировочной структуры	машино/мест	649
3	Транспортная инфраструктура		
3.1	Площадь улично-дорожной сети (улицы, проезды, парковки)	га	2,21
3.2	Протяженность улично-дорожной сети	м	2261
3.3	Количество машин мест на открытой стоянке, в том числе:	машино/мест	649
3.4	Машино-мест для маломобильных групп населения	машино/мест	65
4	Инженерная инфраструктура		
4.1	Водоснабжение		
4.1.1	Протяженность проектируемых сетей в границах проектирования	м	3598
4.1.2	Расход на водопотребление (в т. ч. ГВС)	м ³ /сут	791,67
4.2	Водоотведение		
4.2.1.	Протяженность проектируемых сетей в границах проектирования	м	4871
4.2.2.	Хозяйственно-бытовые стоки	м ³ /сут.	669,44
4.3	Теплоснабжение		
4.3.1.	Теплопотребление	Гкал/год	21058,88
4.3.2.	Протяженность сетей	км	4521
4.24	Электроснабжение		
4.4.1	Протяженность сетей электроснабжения 10 кВ	м	1693
4.4.2	Протяженность сетей электроснабжения 0,4 кВ	м	6968

№ п/п	Параметры	Единица измерения	Количество
1	2	3	4
4.5	Газоснабжение		
4.5.1	Протяженность проектируемых сетей в границах проектирования	м	1800
4.5.2	Расход на газопотребление	Млн м ³ /год	3,3

1.8. Характеристики объектов капитального строительства

Перечень объектов капитального строительства, планируемых к размещению

№ п/п	Наименование объекта	Кол-во	Единица измерения	Показатель
1	2	3	4	5
1	Детский сад на 220 мест	1	Общ. площадь, кв.м. / Вместимость, мест	2000 / 220
2	Здание «Центр Адаптивного спорта»	1	Общ. площадь, кв.м. / Вместимость, мест	1861,3 / 40
3	Предприятие общественного питания	1	Общ. площадь, кв.м. / Вместимость, мест	100 / 76
4	Административное здание	1	Общ. площадь, кв.м. / Вместимость, мест	5003,74/100
5	Котельная	1	Общ. площадь, кв.м./ мощность МВт	220,0/ 30 МВт
6	Пятиэтажный жилой дом	13	Общ. площадь, кв.м.	48200
7	Плоскостные спортивные сооружения		Общ. площадь, кв.м.	5504,0

1.9. Объекты иного назначения

Проектные решения проекта планировки территории не предусматривают размещение объектов иного назначения.

1.10. Объекты коммунальной инфраструктуры

1.10.1. Водоснабжение

Проектом предусмотрено к строительству 3,598 км сетей водоснабжения (уточняется на дальнейших стадиях проектирования).

Глубина заложения труб должна быть на 0,5 м больше расчетной глубины проникания в грунт нулевой температуры согласно СП 31.13330.2012. «Водоснабжение. Наружные сети и сооружения. Актуализированная редакция СНиП 2.04.02-84*» (далее также – СП 31.13330.2012).

Ориентировочный объём водопотребления в границах рассматриваемой территории составит 791,67 м³/сут. (уточняется на дальнейших стадиях проектирования).

1.10.2. Канализация

Проектом предусмотрено:

- строительство сетей напорной канализации общей протяженностью 2,317 км;
- строительство самотечных сетей канализации общей протяженностью 2,554 км.

Ориентировочный объём водоотведения в границах рассматриваемой территории по укрупненным показателям составляет 669,44 м³/сут. (уточняется на дальнейших стадиях проектирования).

1.10.3 Теплоснабжение

Проектом предусмотрено к строительству 4,521 км сетей теплоснабжения (уточняется на дальнейших стадиях проектирования), строительство новой котельной в центре нагрузок по улице Таежная, 22б, с целью вывода из эксплуатации котельной № 17.

Суммарная тепловая нагрузка на отопление, вентиляцию и горячее водоснабжение зданий определена по укрупненным показателям и составит 2,40 Гкал/час (21058,88 Гкал/год) - (уточняется на дальнейших стадиях проектирования).

1.10.4 Электроснабжение

Проектом предусмотрено:

- строительство кабельной линии электропередачи номиналом 10 кВ протяженностью 1,693 км;
- строительство кабельной линии электропередачи номиналом 0,4 кВ протяженностью 2,34 км;
- строительство воздушной линии электропередачи номиналом 0,4 кВ протяженностью 4,628 км;
- строительство трех трансформаторных подстанций 10/0,4 кВт.

Суммарное электропотребление по планировочной территории составит 1750 кВт.ч/чел., в год. Данную нагрузку уточнить на стадии рабочего проектирования.

1.10.5. Газоснабжение

Проектом предусмотрено:

- строительство сетей газоснабжения среднего давления общей протяжённостью 0,427 км;
- строительство сетей газоснабжения низкого давления общей протяжённостью 1,373 км.

Расход газа проектируемой территории ориентировочно составит 3331436,28 м³/год. Приведенное газопотребление необходимо уточнить на дальнейших стадиях разработки документации по газоснабжению.

1.10.6. Связь.

Проектом предусмотрено к строительству 2,095 км кабельной линии связи (уточняется на дальнейших стадиях проектирования).

Емкость сети телефонной связи общего пользования составляет порядка 1199 абонентских номеров.

1.10.7. Ливневая канализация

Проектом предлагается организовать совмещенную систему поверхностного и закрытого водоотвода. Общая протяженность системы водоотведения поверхностных стоков в границах микрорайона составит 8,921 км, в том числе:

- напорные коллекторы – 0,179 км;
- безнапорные коллекторы – 8,742 км.

Также предлагается строительство канализационно-насосных станций (КНС) ливневых стоков, количеством 3 шт. и 3 колодца гашения напора.

Данные элементы канализации (уточняются на дальнейших стадиях проектирования).

1.11. Объекты транспортной инфраструктуры

Основные показатели объектов улично-дорожной сети

№	Показатели	Ед. изм.	Количество
1	Улично-дорожная сеть, в том числе:	км / м ²	2,261 / 22129,84
1.1	<u>Магистральные улицы общегородского значения:</u> - улица Мира*	км / м ²	<u>0,384/5389,39</u> 0,384 /5389,39
1.2	<u>Магистральные улицы районного значения:</u> - улица Гастелло*	км / м ²	<u>0,491/6883,77</u> 0,491/6883,77
1.3	<u>Улицы и дороги местного значения:</u> <u>- улицы в зонах жилой застройки:</u> - улица Монтажников - улица Новая -Проезд	км / м ²	<u>2,643/9856,68</u> 0,717/4988,27 0,443/3450,01 0,226/1418,4
2	Проезды, парковки, автостоянки	м ²	50302,36

Примечание:

* Проектом предусмотрена реконструкция с расширением дорожного полотна;

1.12. Зоны планируемого размещения объектов федерального значения,
объектов регионального значения, объектов местного значения.

1.12.1. Зоны планируемого размещения объектов федерального значения.

Проектные решения проекта планировки территории не предусматривают размещение объектов федерального значения, в связи с чем, зоны планируемого размещения указанных объектов отсутствуют.

1.12.2. Зоны планируемого размещения объектов регионального значения

На рассматриваемой территории из объектов регионального значения планируются к размещению:

объекты спорта:

- центр адаптивного спорта, в связи со сносом ветхого здания и

1.12.3. Зоны планируемого размещения объектов местного значения

На рассматриваемой территории из объектов местного значения планируются к размещению:

объекты образования:

- детский сад на 220 мест;

объекты транспортной и инженерной инфраструктуры:

- инженерные объекты и коммуникации.

Площадь зоны планируемого размещения объектов местного значения 12,0 га.

1.13. Информация о планируемых мероприятиях по обеспечению сохранения фактических показателей обеспеченности территории объектами коммунальной, транспортной, социальной инфраструктур и фактических показателей территориальной доступности таких объектов для населения

Фактические показатели обеспеченности прилегающих к территории проектирования микрорайонов объектами коммунальной, транспортной, социальной инфраструктур в полной мере обеспечивают достаточного уровня комфортности среды.

Проектные решения проекта планировки территории не предусматривают размещение на территории проектирования объектов федерального, регионального значения. Сохраняемые объекты местного значения (улицы) повышают уровень фактических показателей территориальной доступности таких объектов для населения. Размещаемые объекты местного значения (скверы) повышают уровень комфортности среды.

Размещаемые объекты общественно-делового назначения в совокупности с существующими объектами сформировали многоотраслевую сеть обслуживания, обеспечивающую населению базовый социально гарантируемый минимум (стандарт) услуг.

Фактические показатели территориальной доступности объектов коммунальной, транспортной, социальной инфраструктур для населения дополнены размещением проектируемых объектов, что более полно отвечает нормативным требованиям.

1.14. Очерёдность планируемого развития территории

1.14.1. Общие положения

Очередность планируемого развития территории представляет собой составную часть проекта планировки территории, включающую в себя взаимосвязанные правовые, организационные, финансовые, научно-

технические, градостроительные многоуровневые и многофункциональные действия (последовательность действий), направленные на достижения устойчивого развития территории проектирования.

Предлагается развитие территории проектирования по следующим направлениям:

- жилищная сфера;
- социальная сфера;
- общественно-деловая сфера;
- коммунально-транспортная сфера.

С учетом указанных направлений предлагается следующая очередность планируемого развития территории, а также этапы проектирования, строительства, реконструкции объектов капитального строительства (далее также – ОКС), отраженные в табличной форме ниже.

2. Положение об очередности планируемого развития территории

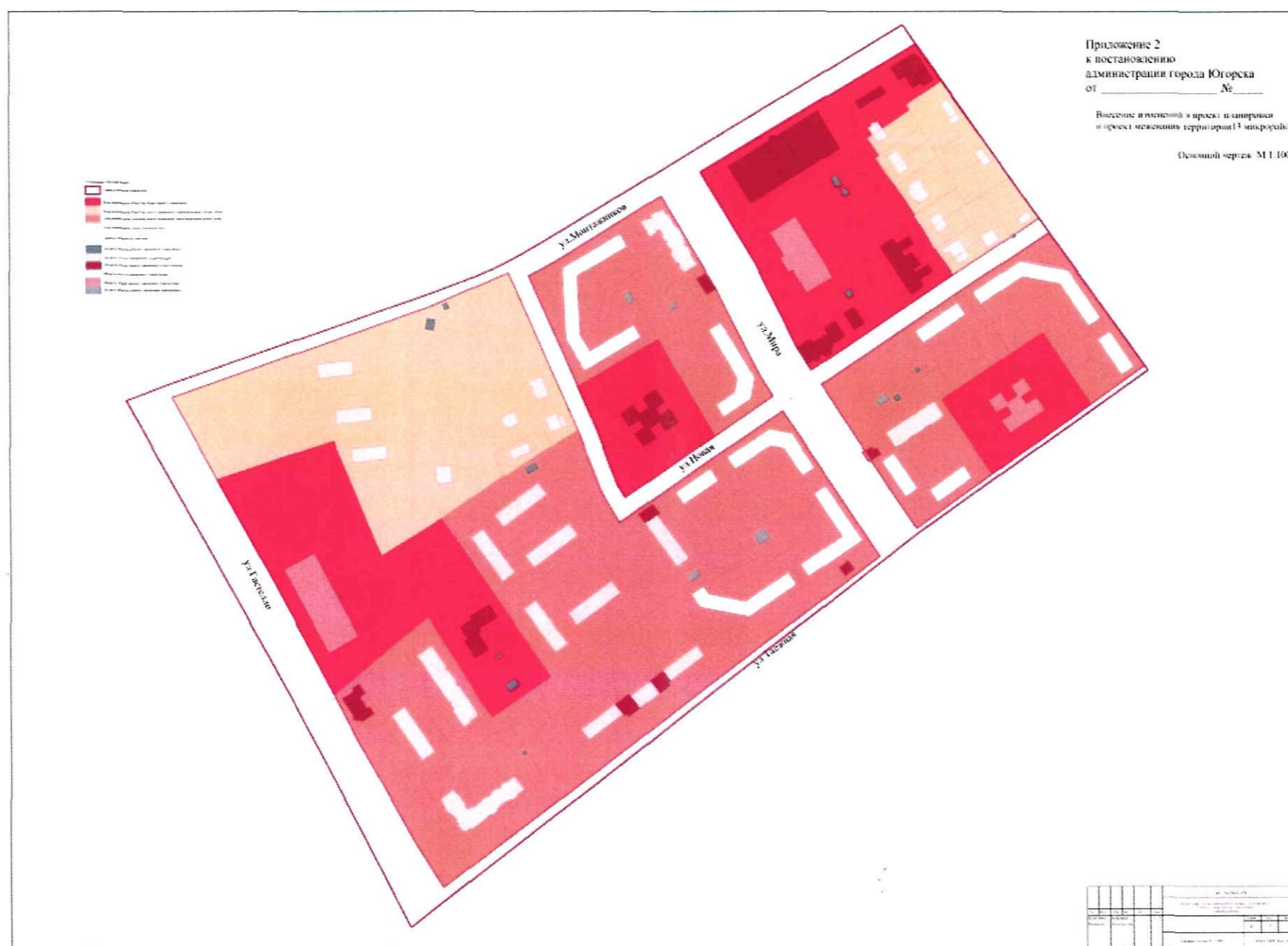
Этапы проектирования, строительства, реконструкции ОКС	Описание развития территории	Примечание
1-я очередь		
1 этап	Проведение кадастровых работ	Формирование земельных участков с постановкой их на государственный кадастровый учет.
2 этап	Предоставление вновь сформированных земельных участков под предлагаемую проектом застройку	
3 этап	Разработка проектной документации по строительству зданий и сооружений, а также по строительству сетей и объектов инженерного обеспечения	
2-я очередь		
1 этап	Строительство планируемых объектов капитального строительства и их подключение к системе инженерных коммуникаций	На первом этапе освоения территории предусмотрено: - устройство капитального, асфальтобетонного покрытия и расширение дорожного полотна улиц; - строительство 13 многоквартирных жилых домов; - строительство детского сада на 220 мест; - строительство нового здания «Центр адаптивного спорта»; - строительство административного здания; - строительство котельной; - строительство инженерных объектов и коммуникаций.
2 этап	Ввод объектов капитального строительства и инженерных	

	КОММУНИКАЦИЙ ЭКСПЛУАТАЦИЮ	В
--	------------------------------	---

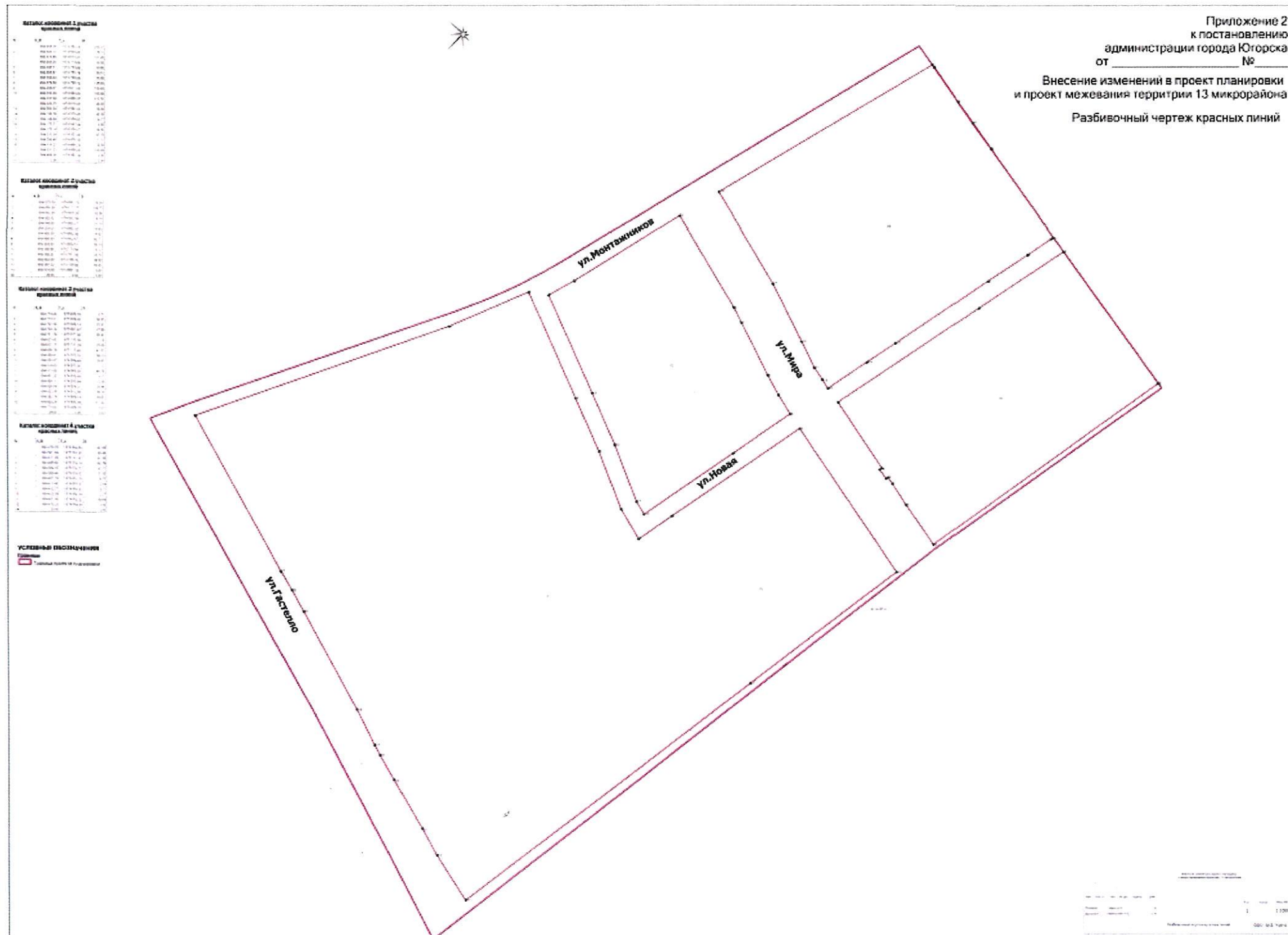


Приложение 2
к постановлению
администрации города Югорска
от 14 СЕН 2021 № 1413-п
Приложение 2
к постановлению
администрации города Югорска
от 24.11.2014 № 6385

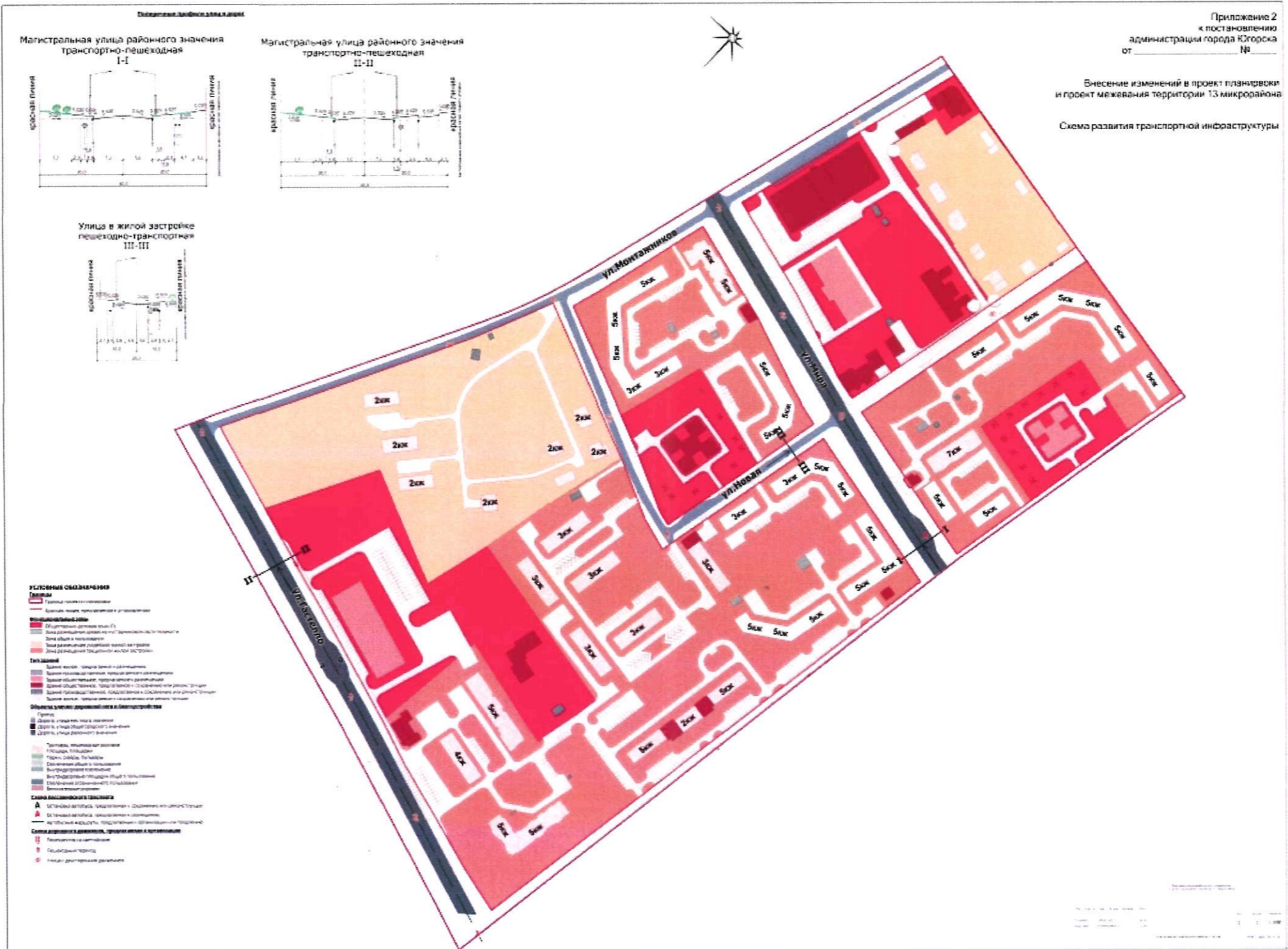
Чертеж 1
Основной чертеж планировки территории



Чертеж 2 Разбивочный чертеж красных линий



Чертеж 3 Схема развития транспортной инфраструктуры



Чертеж 5 Чертеж межевания территории

ПРОЕКТ ВНЕСЕНИЯ ИЗМЕНЕНИЙ В ПРОЕКТЫ МЕЖЕВАНИЯ ТЕРРИТОРИИ 1 МИКРОРАЙОНА, 6 МИКРОРАЙОНА, 13 МИКРОРАЙОНА.
ЧЕРТЕЖ МЕЖЕВАНИЯ ТЕРРИТОРИИ 13 МИКРОРАЙОНА
М 1:1000



- УСЛОВНЫЕ ОБОЗНАЧЕНИЯ**
- СТРАНЫ**
- Границы земель субъектов Российской Федерации
 - Границы муниципальных образований
- В**
- Границы земель, находящихся в государственной собственности
 - Границы земель, находящихся в муниципальной собственности
 - Границы земель, находящихся в собственности физических лиц
 - Границы земель, находящихся в собственности юридических лиц
 - Границы земель, находящихся в собственности иностранных граждан и лиц без гражданства
 - Границы земель, находящихся в собственности иностранных юридических лиц
- ОБЪЕКТЫ НЕДВИЖИМОСТИ**
- Границы земельных участков
 - Границы объектов недвижимости, находящихся в государственной собственности
 - Границы объектов недвижимости, находящихся в муниципальной собственности
 - Границы объектов недвижимости, находящихся в собственности физических лиц
 - Границы объектов недвижимости, находящихся в собственности юридических лиц
 - Границы объектов недвижимости, находящихся в собственности иностранных граждан и лиц без гражданства
 - Границы объектов недвижимости, находящихся в собственности иностранных юридических лиц

№	И.И.И.	И.И.И.	И.И.И.	И.И.И.	И.И.И.
1					
2					
3					
4					
5					



Приложение 3
к постановлению
администрации города Югорска
от 14 СЕН 2021 № 1413-п

Приложение 3
к постановлению
администрации города Югорска
от 24.11.2014 № 6385

Перечень и сведения о площади образуемых земельных участков, в том числе возможные способы их образования

№ п.п.	Условный номер образуемого земельного участка	Площадь участка в соответствии с проектом межевания, кв. м	Возможный способ образования земельного участка
1	ЗУ1	3306	Образование путём перераспределения земельного участка с кадастровым номером 86:22:0002001:234 и земель, находящихся в государственной или муниципальной собственности
2	ЗУ2	2228	Образование путём перераспределения земельного участка с кадастровым номером 86:22:0002001:236 и земель, находящихся в государственной или муниципальной собственности
3	ЗУ3	2459	Образование путём перераспределения земельного участка с кадастровыми номерами 86:22:0002001:720, 86:22:0002001:236, 86:22:0002001:16 и земель, находящихся в государственной или муниципальной собственности
4	ЗУ4	6067	Образование путём перераспределения земельного участка с кадастровыми номерами 86:22:0002001:241, 86:22:0002001:242, 86:22:0002001:243 и земель, находящихся в государственной или муниципальной собственности
5	ЗУ5	3477	Образование путём перераспределения земельного участка с кадастровыми номерами 86:22:0002001:238, 86:22:0002001:239 и земель, находящихся в государственной или муниципальной собственности
6	ЗУ14	121	Образование путём перераспределения земельного участка с кадастровым номером 86:22:0002001:238 и земель, находящихся в государственной или муниципальной собственности
7	ЗУ15	60	Образование из земель, находящихся в государственной или муниципальной собственности
8	ЗУ16	408	Образование путём раздела земельного участка с кадастровым номером 86:22:0002001:392 на земельные участки с условными номерами ЗУ16 и ЗУ17
9	ЗУ21	4869	Образование путём перераспределения земельных участков с кадастровыми номерами 86:22:0002001:247, 86:22:0002001:248, 86:22:000 001:249, 86:22:0002001:250; образование путем объединения земельных участков с условными номерами ЗУ21, ЗУ26 и земель, находящихся

№ п.п.	Условный номер образуемого земельного участка	Площадь участка в соответствии с проектом межевания, кв. м	Возможный способ образования земельного участка
			в государственной или муниципальной собственности
10	ЗУ26	251	Образование путём раздела земельного участка с кадастровым номером 86:22:0002001:345 на земельные участки с условными номерами ЗУ23, ЗУ24, ЗУ26
11	ЗУ27	1077	Образование путём объединения земельного участка с кадастровым номером 86:22:0002001:259 и земель, находящихся в государственной или муниципальной собственности
12	ЗУ28	1175	Образование путём объединения земельного участка с кадастровым номером 86:22:0002001:138 и земель, находящихся в государственной или муниципальной собственности
13	ЗУ29	1203	Образование путём объединения земельного участка с кадастровым номером 86:22:0002001:68 и земель, находящихся в государственной или муниципальной собственности
14	ЗУ30	1086	Образование путём объединения земельного участка с кадастровым номером 86:22:0002001:261 и земель, находящихся в государственной или муниципальной собственности
15	ЗУ31	427	Образование путём объединения земельного участка с кадастровым номером 86:22:0002001:2 и земель, находящихся в государственной или муниципальной собственности
16	ЗУ34	4050	Образование путём перераспределения земельных участков с кадастровыми номерами 86:22:0002001:264, 86:22:0002001:53, 86:22:0002001:268, путем объединения с земельными участками с условными номерами ЗУ58, ЗУ59, ЗУ67 и земель, находящихся в государственной или муниципальной собственности
17	ЗУ35	7667	Образование путём перераспределения земельных участков с кадастровыми номерами 86:22:0002001:130, 86:22:0002001:7, 86:22:0002001:57, 86:22:0002001:50, 86:22:0002001:49, 86:22:0002001:274, 86:22:0002001:273, путем объединения с земельными участками с условными номерами ЗУ60, ЗУ61, ЗУ62, ЗУ74
18	ЗУ36	1234	Образование путём перераспределения земельных участков с кадастровыми номерами 86:22:0002001:276, 86:22:0002001:277 и земель, находящихся в государственной или муниципальной собственности
19	ЗУ37	3458	Образование путём перераспределения земельных участков с кадастровыми номерами 86:22:0002001:277 86:22:0002001:278, и земель, находящихся в государственной или муниципальной собственности
20	ЗУ38	2851	Образование путём перераспределения земельных участков с кадастровыми номерами 86:22:0002001:376, 86:22:0002001:383, путем объединения с земельными участками с условными номерами ЗУ93, и земель, находящихся в государственной или муниципальной собственности
21	ЗУ45	41121	Образование путём раздела с изменёнными границами земельного участка с кадастровым номером 86:22:0002001:30 на земельные участки с условными

№ п.п.	Условный номер образуемого земельного участка	Площадь участка в соответствии с проектом межевания, кв. м	Возможный способ образования земельного участка
			номерах 3У43, 3У45;
22	3У48	283	Образование путём раздела земельного участка с кадастровым номером 86:22:0002001:4 на земельные участки с условными номерами 3У48, 3У49
23	3У50	2253	Образование путём перераспределения земельного участка с кадастровым номером 86:22:0002001:316 и земель, находящихся в государственной или муниципальной собственности
24	3У51	3990	Образование путём перераспределения земельного участка с кадастровым номером 86:22:0002001:320 и земель, находящихся в государственной или муниципальной собственности
25	3У52	5095	Образование путём перераспределения земельных участков с кадастровыми номерами 86:22:0002001:323, 86:22:0002001:319, 86:22:0002001:318, 86:22:0002001:324 и земель, находящихся в государственной или муниципальной собственности
26	3У53	6242	Образование путём перераспределения земельных участков с кадастровыми номерами 86:22:0002001:315, 86:22:0002001:319, 86:22:0002001:317, и земель, находящихся в государственной или муниципальной собственности
27	3У54	251	Образование путём раздела земельного участка с кадастровым номером 86:22:0002001:47 на земельные участки с условными номерами 3У54 и 3У73
28	3У58	411	Образование путём раздела земельного участка с кадастровым номером 86:22:0002001:131 на земельные участки с условными номерами 3У58 и 3У74
29	3У59	465	Образование путём раздела земельного участка с кадастровым номером 86:22:0002001:269 на земельные участки с условными номерами 3У59, 3У60 и 3У65
30	3У60	126	Образование путём раздела земельного участка с кадастровым номером 86:22:0002001:269 на земельные участки с условными номерами 3У59, 3У60 и 3У65
31	3У61	689	Образование путём раздела земельного участка с кадастровым номером 86:22:0002001:270 на земельные участки с условными номерами 3У61 и 3У64
32	3У62	1207	Образование путём раздела земельного участка с кадастровым номером 86:22:0002001:362 на земельные участки с условными номерами 3У62, 3У63
33	3У63	109	Образование путём раздела земельного участка с кадастровым номером 86:22:0002001:362 на земельные участки с условными номерами 3У62, 3У63
34	3У64	262	Образование путём раздела земельного участка с кадастровым номером 86:22:0002001:270 на земельные участки с условными номерами 3У61 и 3У64
35	3У65	207	Образование путём раздела земельного участка с кадастровым номером 86:22:0002001:269 на земельные участки с условными номерами 3У59, 3У60 и 3У65
36	3У66	208	Образование путём раздела земельного участка с кадастровым номером 86:22:0002001:6 на земельные участки с условными номерами 3У66 и 3У67
37	3У67	486	Образование путём раздела земельного участка с

№ п.п.	Условный номер образуемого земельного участка	Площадь участка в соответствии с проектом межевания, кв. м	Возможный способ образования земельного участка
			кадастровым номером 86:22:0002001:6 на земельные участки с условными номерами ЗУ66 и ЗУ67
38	ЗУ68	1301	Образование путём раздела земельного участка с кадастровым номером 86:22:0002001:352 на земельные участки с условными номерами ЗУ68 и ЗУ69
39	ЗУ 69	524	Образование путём раздела земельного участка с кадастровым номером 86:22:0002001:352 на земельные участки с условными номерами ЗУ68 и ЗУ69
40	ЗУ70	7842	Образование путём перераспределения земельного участка с кадастровым номером 86:22:0002001:279, путем объединения земельных участков с условными номерами ЗУ63, ЗУ64, ЗУ65, ЗУ66, ЗУ69 и земель, находящихся в государственной или муниципальной собственности
41	ЗУ71	85	Образование путём раздела земельного участка с кадастровым номером 86:22:0002001:862 на земельные участки с условными номерами ЗУ71 и ЗУ72
42	ЗУ74	137	Образование путём раздела земельного участка с кадастровым номером 86:22:0002001:737 на земельные участки с условными номерами ЗУ74 и ЗУ75



Приложение 4
к постановлению
администрации города Югорска
от 1.4 СЕН 2021 № 14-13-п

Приложение 4
к постановлению
администрации города Югорска
от 24.11.2014 № 6385

Перечень и сведения о площади образуемых земельных участков, которые будут отнесены к территориям общего пользования или имуществу общего пользования, в том числе в отношении которых предполагаются резервирование и (или) изъятие для государственных или муниципальных нужд

№ п/п	Условный номер образуемого земельного участка	Площадь участка в соответствии с проектом межевания, кв. м	Возможный способ образования земельного участка
1	ЗУ6	218	Образование земельного участка из земельного участка с кадастровым номером 86:22:0002001:720 путем изъятия для государственных или муниципальных нужд
2	ЗУ7	12	Образование земельного участка из земельного участка с кадастровым номером 86:22:0002001:16 путем изъятия для государственных или муниципальных нужд
3	ЗУ8	11821	Образование путём объединения земельных участков с условными номерами ЗУ6, ЗУ7, ЗУ8, ЗУ17, ЗУ19
4	ЗУ9	6048	Образование путём объединения земельных участков с условными номерами ЗУ9, ЗУ10
5	ЗУ10	508	Образование путём раздела земельного участка из земельного участка с кадастровым номером 86:22:0002001:689 путем изъятия для государственных и муниципальных нужд

№ п/п	Условный номер образуемого земельного участка	Площадь участка в соответствии с проектом межевания, кв. м	Возможный способ образования земельного участка
6	ЗУ11	2566	Образование путём объединения земельных участков с условными номерами ЗУ11, ЗУ49
7	ЗУ12	6017	Образование путём объединения земельных участков с условными номерами ЗУ12, ЗУ79, ЗУ80
8	ЗУ13	2788	Образование путём перераспределения земельного участка с кадастровыми номерами 86:22:0002001:238, 86:22:0002001:239 и земель, находящихся в государственной или муниципальной собственности
9	ЗУ17	108	Образование земельного участка из земельного участка с кадастровым номером 86:22:0002001:392 путем изъятия для государственных или муниципальных нужд
10	ЗУ18	1062	Образование путём раздела земельного участка с кадастровым номером 86:22:0002001:12 на земельные участки с условными номерами ЗУ18 и ЗУ19
11	ЗУ19	1126	Образование земельного участка из земельного участка с кадастровым номером 86:22:0002001:12 путем изъятия для государственных или муниципальных нужд
12	ЗУ20	8921	Образование путём перераспределения земельных участков с кадастровыми номерами 86:22:0002001:250 и 86:22:0002001:0254 и земель, находящихся в государственной или муниципальной собственности
13	ЗУ22	1012	Образование из земель, находящихся в государственной или муниципальной собственности
14	ЗУ23	68	Образование путём раздела земельного участка с кадастровым номером 86:22:0002001:345 на земельные участки с условными номерами ЗУ23, ЗУ24, ЗУ26

№ п/п	Условный номер образуемого земельного участка	Площадь участка в соответствии с проектом межевания, кв. м	Возможный способ образования земельного участка
15	ЗУ24	286	Образование путём раздела земельного участка с кадастровым номером 86:22:0002001:345 на земельные участки с условными номерами ЗУ23, ЗУ24, ЗУ26
16	ЗУ25	570	Образование из земель, находящихся в государственной или муниципальной собственности
17	ЗУ32	4174	Образование из земель, находящихся в государственной или муниципальной собственности
18	ЗУ33	4210	Образование путём перераспределения земельных участков с кадастровыми номерами 86:22:0002001:263 и земель, находящихся в государственной или муниципальной собственности
19	ЗУ39	75	Образование земельного участка из земельного участка с кадастровым номером 86:22:0002001:352 путем изъятия для государственных или муниципальных нужд
20	ЗУ40	3484	Образование путем объединения с земельными участками с условными номерами ЗУ39, ЗУ75 и земель, находящихся в государственной или муниципальной собственности
21	ЗУ41	999	Образование земельного участка с кадастровым номером 86:22:0002001:817 путем изъятия для государственных или муниципальных нужд
22	ЗУ42	3342	Образование путем объединения с земельными участками с условными номерами ЗУ41, ЗУ42, ЗУ43 и земель, находящихся в государственной или муниципальной собственности
23	ЗУ43	1885	Образование земельного участка из земельного участка с кадастровым номером 86:22:0002001:30 путем изъятия для государственных или муниципальных нужд

№ п/п	Условный номер образуемого земельного участка	Площадь участка в соответствии с проектом межевания, кв. м	Возможный способ образования земельного участка
24	ЗУ44	17316	Образование из земель, находящихся в государственной или муниципальной собственности
25	ЗУ46	698	Образование из земель, находящихся в государственной или муниципальной собственности
26	ЗУ47	18648	Образование путём перераспределения земельных участков с кадастровыми номерами 86:22:0002001:0307, 86:22:0002001:311, 86:22:0002001:300 и земель, находящихся в государственной или муниципальной собственности
27	ЗУ55	4066	Образование путём перераспределения земельного участка с кадастровым номером 86:22:0002001:79 и земель, находящихся в государственной или муниципальной собственности
28	ЗУ56	1393	Образование из земель, находящихся в государственной или муниципальной собственности
29	ЗУ57	17106	Образование путём перераспределения земельных участков с кадастровыми номерами 86:22:0002001:312, 86:22:0002001:292, 86:22:0002001:317, 86:22:0002001:315 и земель, находящихся в государственной или муниципальной собственности
30	ЗУ72	49	Образование путём раздела земельного участка с кадастровым номером 86:22:0002001:862 на земельные участки с условными номерами ЗУ71 и ЗУ72
31	ЗУ73	77	Образование путём раздела земельного участка с кадастровым номером 86:22:0002001:47 на земельные участки с условными номерами ЗУ54 и ЗУ73
32	ЗУ75	208	Образование путём раздела земельного участка с кадастровым номером

№ п/п	Условный номер образуемого земельного участка	Площадь участка в соответствии с проектом межевания, кв. м	Возможный способ образования земельного участка
			86:22:0002001:737 на земельные участки с условными номерами ЗУ74 и ЗУ75
33	ЗУ76	683	Образование из земель, находящихся в государственной или муниципальной собственности



Приложение 5
к постановлению
администрации города Югорска
от 14 СЕН 2021 № 1413-п

Приложение 5
к постановлению
администрации города Югорска
от 24.11.2014 № 6385

Вид разрешенного использования образуемых земельных участков в соответствии с проектом планировки территории в случаях, предусмотренных Градостроительным кодексом Российской Федерации

Номер п/п	Условный номер образуемого земельного участка	Категория земель	Код вида разрешенного использования земельного участка	Вид разрешенного использования земельного участка	Адрес
1	ЗУ1	Земли населенных пунктов	Код 2.5	Среднеэтажная жилая застройка	Ханты-Мансийский автономный округ - Югра, город Югорск, улица Мира, 55а
2	ЗУ2	Земли населенных пунктов	Код 2.5	Среднеэтажная жилая застройка	Ханты-Мансийский Автономный округ - Югра, город Югорск, улица Мира, 55
3	ЗУ3	Земли населенных пунктов	Код 2.5	Среднеэтажная жилая застройка	Ханты-Ханты-Мансийский автономный округ - Югра, город Югорск, улица Мира, 51
4	ЗУ4	Земли населенных пунктов	Код 2.5	Среднеэтажная жилая застройка	Ханты-Мансийский автономный округ - Югра, город Югорск, улица Мира, 47
5	ЗУ5	Земли населенных пунктов	Код 2.5	Среднеэтажная жилая застройка	Ханты-Мансийский автономный округ - Югра, город Югорск, улица Мира, 53
6	ЗУ6	Земли населенных пунктов	Код 12.0.1	Улично-дорожная сеть	Ханты-Мансийский автономный округ - Югра, город Югорск, улица Мира
7	ЗУ7	Земли населенных пунктов	Код 12.0.1	Улично-дорожная сеть	Ханты-Мансийский автономный округ - Югра, город Югорск, улица Мира
8	ЗУ8	Земли населенных пунктов	Код 12.0.1	Улично-дорожная сеть	Ханты-Мансийский автономный округ - Югра, город Югорск, улица Мира
9	ЗУ9	Земли	Код 12.0.1	Улично-дорожная сеть	Ханты-Мансийский

Номер п/п	Условный номер образуемого земельного участка	Категория земель	Код вида разрешенного использования земельного участка	Вид разрешенного использования земельного участка	Адрес
		населенных пунктов			автономный округ - Югра, город Югорск, улица Монтажников, проезд
10	ЗУ10	Земли населенных пунктов	Код 12.0.1	Улично-дорожная сеть	Ханты-Мансийский автономный округ - Югра, город Югорск, проезд
11	ЗУ11	Земли населенных пунктов	Код 12.0.1	Улично-дорожная сеть	Ханты-Мансийский автономный округ - Югра, город Югорск, улица Новая
12	ЗУ12	Земли населенных пунктов	Код 12.0	Земельные участки (территории) общего пользования	Ханты-Мансийский автономный округ - Югра, город Югорск, улица Мира, 45 А
13	ЗУ13	Земли населенных пунктов	Код 12.0	Земельные участки (территории) общего пользования	Ханты-Мансийский автономный округ - Югра, город Югорск, улица Мира, 49
14	ЗУ14	Земли населенных пунктов	код 3.1	Коммунальное обслуживание	Ханты-Мансийский автономный округ - Югра, город Югорск, улица Мира
15	ЗУ15	Земли населенных пунктов	код 3.1	Коммунальное обслуживание	Ханты-Мансийский автономный округ - Югра, город Югорск, улица Мира
16	ЗУ16	Земли населенных пунктов	Код 4.4	Магазины	Ханты-Мансийский автономный округ - Югра, город Югорск, улица Мира, 49а
17	ЗУ17	Земли населенных пунктов	код 12.0.1	Улично-дорожная сеть	Ханты-Мансийский автономный округ - Югра, город Югорск, улица Мира
18	ЗУ18	Земли населенных пунктов	Код 12.0	Земельные участки (территории) общего пользования	Ханты-Мансийский автономный округ - Югра, город Югорск, улица Мира
19	ЗУ19	Земли населенных пунктов	Код 12.0.1	Улично-дорожная сеть	Ханты-Мансийский автономный округ - Югра, город Югорск, улица Мира
20	ЗУ20	Земли населенных пунктов	Код 12.0	Земельные участки (территории) общего пользования	Ханты-Мансийский автономный округ - Югра, город Югорск, улица Мира
21	ЗУ21	Земли населенных пунктов	Код 5.1.1	Обеспечение занятий спортом в помещениях	Ханты-Мансийский автономный округ - Югра, город Югорск, улица Мира
22	ЗУ22	Земли населенных пунктов	Код 12.0	Земельные участки (территории) общего пользования	Ханты-Мансийский автономный округ - Югра, город Югорск,

Номер п/п	Условный номер образуемого земельного участка	Категория земель	Код вида разрешенного использования земельного участка	Вид разрешенного использования земельного участка	Адрес
					улица Мира
23	ЗУ23	Земли населенных пунктов	Код 12.0	Земельные участки (территории) общего пользования	Ханты-Мансийский автономный округ - Югра, город Югорск, улица Мира
24	ЗУ24	Земли населенных пунктов	Код 12.0	Земельные участки (территории) общего пользования	Ханты-Мансийский автономный округ - Югра, город Югорск, улица Мира
25	ЗУ25	Земли населенных пунктов	Код 12.0	Земельные участки (территории) общего пользования	Ханты-Мансийский автономный округ - Югра, город Югорск, улица Мира
26	ЗУ26	Земли населенных пунктов	Код 5.1.1	Обеспечение занятий спортом в помещениях	Ханты-Мансийский автономный округ - Югра, город Югорск, улица Мира
27	ЗУ27	Земли населенных пунктов	код 2.1	Для индивидуального жилищного строительства	Ханты-Мансийский автономный округ - Югра, город Югорск, улица Спортивная, 25
28	ЗУ28	Земли населенных пунктов	код 2.1	Для индивидуального жилищного строительства	Ханты-Мансийский автономный округ - Югра, город Югорск, улица Спортивная, 25, квартира 1
29	ЗУ29	Земли населенных пунктов	код 2.1	Для индивидуального жилищного строительства	Ханты-Мансийский автономный округ - Югра, город Югорск, улица Спортивная, 23
30	ЗУ30	Земли населенных пунктов	код 2.1	Для индивидуального жилищного строительства	Ханты-Мансийский автономный округ - Югра, город Югорск, улица Новая, 3
31	ЗУ31	Земли населенных пунктов	код 2.1	Для индивидуального жилищного строительства	Ханты-Мансийский автономный округ - Югра, город Югорск, улица Новая, 1
32	ЗУ32	Земли населенных пунктов	Код 12.0.1	Улично-дорожная сеть	Ханты-Мансийский автономный округ - Югра, город Югорск, улица Новая
33	ЗУ33	Земли населенных пунктов	Код 12.0	Земельные участки (территории) общего пользования	Ханты-Мансийский автономный округ - Югра, город Югорск, улица Мира
34	ЗУ34	Земли населенных пунктов	Код 2.5	Среднеэтажная жилая застройка	Ханты-Мансийский автономный округ - Югра, город Югорск, улица Новая, 2
35	ЗУ35	Земли населенных пунктов	Код 2.5	Среднеэтажная жилая застройка	Ханты-Мансийский автономный округ -

Номер п/п	Условный номер образуемого земельного участка	Категория земель	Код вида разрешенного использования земельного участка	Вид разрешенного использования земельного участка	Адрес
					Югра, город Югорск, улица Новая, 4
36	ЗУ36	Земли населенных пунктов	Код 2.5	Среднеэтажная жилая застройка	Ханты-Мансийский автономный округ - Югра, город Югорск, улица Мира, 40
37	ЗУ37	Земли населенных пунктов	Код 2.5	Среднеэтажная жилая застройка	Ханты-Мансийский автономный округ - Югра, город Югорск, улица Мира, 40/1
38	ЗУ38	Земли населенных пунктов	Код 2.5	Среднеэтажная жилая застройка	Ханты-Мансийский автономный округ - Югра, город Югорск, улица Спортивная, 17
39	ЗУ39	Земли населенных пунктов	код 12.0.1	Улично-дорожная сеть	Ханты-Мансийский автономный округ - Югра, город Югорск, улица Таежная
40	ЗУ40	Земли населенных пунктов	код 12.0.1	Улично-дорожная сеть	Ханты-Мансийский автономный округ - Югра, город Югорск, улица Таежная
41	ЗУ41	Земли населенных пунктов	код 12.0.1	Улично-дорожная сеть	Ханты-Мансийский автономный округ - Югра, город Югорск, улица Монтажников
42	ЗУ42	Земли населенных пунктов	код 12.0.1	Улично-дорожная сеть	Ханты-Мансийский автономный округ - Югра, город Югорск, улица Монтажников
43	ЗУ43	Земли населенных пунктов	код 12.0.1	Улично-дорожная сеть	Ханты-Мансийский автономный округ - Югра, город Югорск, улица Монтажников
44	ЗУ44	Земли населенных пунктов	код 12.0.1	Улично-дорожная сеть	Ханты-Мансийский автономный округ - Югра, город Югорск, улица Гастелло
45	ЗУ45	Земли населенных пунктов	код 2.1	Для индивидуального жилищного строительства	Ханты-Мансийский автономный округ - Югра, город Югорск, улица Аксакова
46	ЗУ46	Земли населенных пунктов	Код 12.0	Земельные участки (территории) общего пользования	Ханты-Мансийский автономный округ - Югра, город Югорск, улица Гастелло
47	ЗУ47	Земли населенных пунктов	Код 12.0	Земельные участки (территории) общего пользования	Ханты-Мансийский автономный округ - Югра, город Югорск, улица Таежная
48	ЗУ48	Земли	Код 4.4	Магазины	Ханты-Мансийский

Номер п/п	Условный номер образуемого земельного участка	Категория земель	Код вида разрешенного использования земельного участка	Вид разрешенного использования земельного участка	Адрес
		населенных пунктов			автономный округ - Югра, город Югорск, улица Таежная, 18 б
49	ЗУ49	Земли населенных пунктов	код 12.0.1	Улично-дорожная сеть	Ханты-Мансийский автономный округ - Югра, город Югорск, улица Новая
50	ЗУ50	Земли населенных пунктов	Код 2.5	Среднеэтажная жилая застройка	Ханты-Ханты-Мансийский автономный округ - Югра, город Югорск, улица Мира, 47 а
51	ЗУ51	Земли населенных пунктов	Код 2.5	Среднеэтажная жилая застройка	Ханты-Ханты-Мансийский автономный округ - Югра, город Югорск, улица Мира, 45
52	ЗУ52	Земли населенных пунктов	Код 2.5	Среднеэтажная жилая застройка	Ханты-Ханты-Мансийский автономный округ - Югра, город Югорск, улица Мира, 43
53	ЗУ53	Земли населенных пунктов	Код 2.5	Среднеэтажная жилая застройка	Ханты-Ханты-Мансийский автономный округ - Югра, город Югорск, улица Таежная, 20
54	ЗУ54	Земли населенных пунктов	Код 4.4	Магазины	Ханты-Мансийский автономный округ - Югра, город Югорск, улица Мира, 40/1
55	ЗУ55	Земли населенных пунктов	Код 12.0	Земельные участки (территории) общего пользования	Мансийский автономный округ - Югра, город Югорск, улица Таежная
56	ЗУ56	Земли населенных пунктов	Код 12.0	Земельные участки (территории) общего пользования	Мансийский автономный округ - Югра, город Югорск, улица Таежная
57	ЗУ57	Земли населенных пунктов	Код 12.0	Земельные участки (территории) общего пользования	Мансийский автономный округ - Югра, город Югорск, улица Таежная
58	ЗУ58	Земли населенных пунктов	Код 2.5	Среднеэтажная жилая застройка	Ханты-Ханты-Мансийский автономный округ - Югра, город Югорск, улица Новая, 2
59	ЗУ59	Земли населенных пунктов	Код 2.5	Среднеэтажная жилая застройка	Ханты-Ханты-Мансийский автономный округ - Югра, город Югорск, улица Новая, 2
60	ЗУ60	Земли	Код 2.5	Среднеэтажная жилая	Ханты-Ханты-

Номер п/п	Условный номер образуемого земельного участка	Категория земель	Код вида разрешенного использования земельного участка	Вид разрешенного использования земельного участка	Адрес
		населенных пунктов		застройка	Мансийский автономный округ - Югра, город Югорск, улица Новая, 2
61	ЗУ61	Земли населенных пунктов	Код 2.5	Среднеэтажная жилая застройка	Ханты-Ханты-Мансийский автономный округ - Югра, город Югорск, улица Новая, 4
62	ЗУ62	Земли населенных пунктов	Код 2.5	Среднеэтажная жилая застройка	Ханты-Ханты-Мансийский автономный округ - Югра, город Югорск, улица Новая, 4
63	ЗУ63	Земли населенных пунктов	Код 3.5.1	Дошкольное, начальное и среднее общее образование	Ханты-Мансийский автономный округ - Югра, город Югорск, улица Таежная, 30
64	ЗУ64	Земли населенных пунктов	Код 3.5.1	Дошкольное, начальное и среднее общее образование	Ханты-Мансийский автономный округ - Югра, город Югорск, улица Таежная, 30
65	ЗУ65	Земли населенных пунктов	Код 3.5.1	Дошкольное, начальное и среднее общее образование	Ханты-Мансийский автономный округ - Югра, город Югорск, улица Таежная, 30
66	ЗУ66	Земли населенных пунктов	Код 3.5.1	Дошкольное, начальное и среднее общее образование	Ханты-Мансийский автономный округ - Югра, город Югорск, улица Таежная, 30
67	ЗУ67	Земли населенных пунктов	Код 2.5	Среднеэтажная жилая застройка	Ханты-Ханты-Мансийский автономный округ - Югра, город Югорск, улица Новая, 2
68	ЗУ68	Земли населенных пунктов	Код 2.5	Среднеэтажная жилая застройка	Ханты-Ханты-Мансийский автономный округ - Югра, город Югорск, улица Спортивная, 17
69	ЗУ69	Земли населенных пунктов	Код 2.5	Среднеэтажная жилая застройка	Ханты-Ханты-Мансийский автономный округ - Югра, город Югорск, улица Спортивная, 17
70	ЗУ70	Земли населенных пунктов	Код 3.5.1	Дошкольное, начальное и среднее общее образование	Ханты-Мансийский автономный округ - Югра, город Югорск, улица Таежная, 30
71	ЗУ71	Земли населенных пунктов	Код 4.4	Магазины	Ханты-Мансийский автономный округ - Югра, город Югорск, улица Мира, 40/1
72	ЗУ72	Земли населенных	код 12.0.1	Улично-дорожная сеть	Ханты-Мансийский автономный округ -

Номер п/п	Условный номер образуемого земельного участка	Категория земель	Код вида разрешенного использования земельного участка	Вид разрешенного использования земельного участка	Адрес
		пунктов			Югра, город Югорск, улица Мира
73	ЗУ73	Земли населенных пунктов	код 12.0.1	Улично-дорожная сеть	Ханты-Мансийский автономный округ - Югра, город Югорск, улица Мира
74	ЗУ74	Земли населенных пунктов	Код 4.4	Магазины	Ханты-Мансийский автономный округ - Югра, город Югорск, улица Таежная, 24/1
75	ЗУ75	Земли населенных пунктов	код 12.0.1	Улично-дорожная сеть	Ханты-Мансийский автономный округ - Югра, город Югорск, улица Таежная
76	ЗУ76	Земли населенных пунктов	Код 12.0	Земельные участки (территории) общего пользования	Мансийский автономный округ - Югра, город Югорск, улица Таежная



Приложение 6
к постановлению
администрации города Югорска
от 14 СЕН 2021 №1713-п

Приложение 6
к постановлению
администрации города Югорска
от 29.12.2018 № 3656

**Сведения о границах территории, в отношении которой утвержден проект
межевания, содержащие перечень координат характерных точек этих
границ в системе координат**

Каталог координат характерных точек территории, в отношении которой
разрабатывается проект межевания

Планировочный район 01

Номер	X	Y	Длина
1	994468.06	1674382.58	235.07
2	994545.72	1674604.45	76.15
3	994575.89	1674674.37	101.20
4	994483.05	1674714.64	50.92
5	994436.31	1674734.84	53.86
6	994385.87	1674753.74	30.51
7	994359.48	1674769.06	35.89
8	994379.68	1674798.72	135.83
9	994456.07	1674911.03	150.93
10	994330.39	1674994.60	160.89
11	994232.98	1674866.55	313.52
12	994043.25	1674616.95	46.95
13	994083.04	1674592.03	26.26
14	994106.09	1674579.45	49.35
15	994148.84	1674554.80	24.72
16	994170.31	1674542.54	9.90
17	994179.14	1674538.07	34.80
18	994210.24	1674522.46	97.76
19	994296.46	1674476.39	21.31
20	994315.22	1674466.29	18.59
21	994331.23	1674456.85	155.69
22	994468.06	1674382.58	0.00

Планировочный район 02

Номер	X	Y	Длина
1	994573.08	1674691.73	25.24
2	994585.38	1674713.77	108.73
3	994642.54	1674806.26	92.96
4	994562.52	1674853.58	15.18
5	994548.89	1674860.27	51.19

6	994503.05	1674883.05	19.80
7	994485.59	1674892.38	19.62
8	994468.89	1674902.67	60.77
9	994434.44	1674852.61	95.13
10	994380.96	1674773.94	13.12
11	994392.31	1674767.35	53.15
12	994442.08	1674748.70	49.50
13	994487.52	1674729.06	93.35
14	994573.08	1674691.73	0.00

Планировочный район 03

Номер	X	Y	Длина
1	994774.42	1675026.78	2.71
2	994772.21	1675028.35	36.35
3	994742.39	1675049.14	22.31
4	994724.14	1675061.97	27.88
5	994701.26	1675077.90	95.42
6	994623.42	1675133.09	2.16
7	994622.23	1675131.29	25.08
8	994608.28	1675110.45	41.53
9	994585.41	1675075.78	98.00
10	994530.67	1674994.49	28.87
11	994514.60	1674970.50	1.13
12	994513.99	1674969.55	40.76
13	994491.32	1674935.68	9.17
14	994499.11	1674930.84	12.38
15	994509.44	1674924.01	25.44
16	994532.36	1674912.96	56.16
17	994582.74	1674888.14	93.61
18	994663.26	1674840.39	217.02
1	994774.42	1675026.78	0.00

Планировочный район 04

Номер	X	Y	Длина
1	994479.22	1674944.54	147.93
2	994561.69	1675067.35	89.48
3	994611.08	1675141.97	141.59
4	994495.80	1675224.18	242.79
5	994354.53	1675026.72	42.21
6	994389.46	1675003.02	21.82
7	994407.79	1674991.18	6.70
8	994413.40	1674987.52	2.04
9	994412.27	1674985.82	9.71
10	994420.28	1674980.34	2.27
11	994421.56	1674982.22	68.88
12	994479.22	1674944.54	0.00

Ведомость координат образуемых земельных участков

Образуемый земельный участок с условным номером :ЗУ01

Номер	X	Y	Длина
1	994598.41	1674734.84	44.46
2	994560.04	1674757.29	24.38
3	994536.25	1674751.96	3.58

4	994532.99	1674753.45	40.51
5	994513.00	1674718.21	65.66
6	994573.08	1674691.73	25.24
7	994585.38	1674713.77	24.77
1	994598.41	1674734.84	0.00

Образуемый земельный участок с условным номером :ЗУ02

Номер	X	Y	Длина
1	994598.41	1674734.84	50.81
2	994625.01	1674778.13	26.31
3	994602.28	1674791.38	7.95
4	994595.40	1674795.37	5.71
5	994592.55	1674790.42	11.33
6	994583.07	1674796.63	35.26
7	994565.21	1674766.23	10.33
8	994560.04	1674757.29	23.63
9	994580.42	1674745.33	11.98
10	994590.77	1674739.30	8.85
1	994598.41	1674734.84	0.00

Образуемый земельный участок с условным номером :ЗУ03

Номер	X	Y	Длина
1	994625.01	1674778.13	33.15
2	994642.54	1674806.26	8.92
3	994634.86	1674810.80	63.97
4	994579.77	1674843.32	32.07
5	994562.66	1674816.19	27.54
6	994586.27	1674802.02	6.27
7	994583.07	1674796.63	11.33
8	994592.55	1674790.42	5.71
9	994595.40	1674795.37	7.95
10	994602.28	1674791.38	26.31
1	994625.01	1674778.13	0.00

Образуемый земельный участок с условным номером :ЗУ04

Номер	X	Y	Длина
1	994548.34	1674860.45	52.75
2	994501.16	1674884.05	17.66
3	994485.59	1674892.38	19.62
4	994468.89	1674902.67	60.77
5	994434.44	1674852.61	94.73
6	994511.63	1674797.69	7.91
7	994515.37	1674804.66	64.80
1	994548.34	1674860.45	0.00

Образуемый земельный участок с условным номером :ЗУ05

Номер	X	Y	Длина
1	994513.00	1674718.21	40.51
2	994532.99	1674753.45	3.58
3	994536.25	1674751.96	24.38
4	994560.04	1674757.29	10.33
5	994565.21	1674766.23	6.28
6	994559.84	1674769.49	13.60
7	994548.09	1674776.33	8.59

8	994552.44	1674783.74	42.57
9	994515.37	1674804.66	7.91
10	994511.63	1674797.69	2.55
11	994513.71	1674796.21	72.55
12	994477.20	1674733.52	38.94
1	994513.00	1674718.21	0.00

Образуемый земельный участок с условным номером :ЗУ06

Номер	X	Y	Длина
1	994579.80	1674843.36	63.97
2	994634.86	1674810.80	1.46
3	994635.62	1674812.05	1.93
4	994636.63	1674813.70	54.84
5	994589.94	1674842.47	3.98
6	994587.83	1674839.09	9.08
7	994580.09	1674843.84	0.56
1	994579.80	1674843.36	0.00

Образуемый земельный участок с условным номером :ЗУ07

1	994634.86	1674810.80	6.00
2	994640.03	1674807.75	1.43
3	994640.77	1674808.97	6.00
4	994635.62	1674812.05	1.46
1	994634.86	1674810.80	0.00

Образуемый земельный участок с условным номером :ЗУ08

Номер	X	Y	Длина
1	994774.42	1675026.78	98.04
2	994725.00	1674942.11	0.12
3	994725.10	1674942.05	42.03
4	994703.27	1674906.13	17.25
5	994694.30	1674891.39	6.22
6	994691.07	1674886.08	34.02
7	994673.37	1674857.03	19.47
8	994663.27	1674840.39	65.02
9	994607.34	1674873.55	5.56
10	994602.56	1674876.39	23.30
11	994582.53	1674888.30	55.90
12	994532.36	1674912.96	13.05
13	994525.44	1674901.90	23.10
14	994505.98	1674914.34	10.70
15	994511.73	1674923.36	0.31
16	994511.45	1674923.50	1.96
17	994509.76	1674924.50	0.59
18	994509.44	1674924.01	21.55
19	994491.32	1674935.68	39.91
20	994468.89	1674902.67	19.62
21	994485.59	1674892.38	17.98
22	994501.45	1674883.90	20.48
23	994519.77	1674874.74	32.52
24	994548.89	1674860.27	15.18
25	994562.52	1674853.58	92.96
26	994642.54	1674806.26	0.08

27	994642.50	1674806.19	18.87
28	994658.77	1674796.63	40.01
29	994679.46	1674830.87	12.02
30	994685.67	1674841.16	2.40
31	994683.63	1674842.43	1.23
32	994683.34	1674843.63	7.91
33	994687.41	1674850.41	1.29
34	994688.42	1674849.61	1.39
35	994689.28	1674850.70	1.48
36	994688.07	1674851.56	57.26
37	994717.53	1674900.66	0.74
38	994716.90	1674901.05	19.67
39	994727.16	1674917.83	79.88
40	994768.75	1674986.03	2.77
41	994770.95	1674987.72	2.77
42	994773.33	1674986.30	33.68
43	994790.75	1675015.13	20.06
1	994774.42	1675026.78	0.00

Образуемый земельный участок с условным номером :ЗУ09

Номер	X	Y	Длина
1	994642.50	1674806.19	108.65
2	994585.38	1674713.77	25.24
3	994573.08	1674691.73	92.44
4	994488.35	1674728.70	12.15
5	994477.20	1674733.52	36.09
6	994444.06	1674747.82	2.48
7	994441.81	1674748.86	52.84
8	994392.31	1674767.35	13.12
9	994380.96	1674773.94	15.06
10	994372.30	1674761.62	15.69
11	994385.87	1674753.74	53.86
12	994436.31	1674734.84	3.24
13	994439.25	1674733.49	47.68
14	994483.05	1674714.64	57.09
15	994535.31	1674691.67	14.83
16	994548.89	1674685.70	8.44
17	994556.64	1674682.35	20.84
18	994575.89	1674674.37	0.02
19	994575.89	1674674.35	2.63
20	994578.26	1674673.20	4.96
21	994582.87	1674671.38	1.71
22	994584.39	1674670.59	18.07
23	994592.78	1674686.59	19.65
24	994602.60	1674703.61	108.66
25	994658.77	1674796.63	18.87
1	994642.50	1674806.19	0.00

Образуемый земельный участок с условным номером :ЗУ10

Номер	X	Y	Длина
1	994483.05	1674714.64	5.73
2	994485.51	1674719.82	17.90

3	994469.89	1674728.57	1.59
4	994470.56	1674730.01	25.36
5	994449.39	1674743.98	6.57
6	994443.91	1674747.60	10.31
7	994438.64	1674738.74	4.54
8	994436.31	1674734.84	3.24
9	994439.26	1674733.49	29.90
10	994466.74	1674721.71	17.78
1	994483.05	1674714.64	0.00

Образуемый земельный участок с условным номером :ЗУ11

Номер	X	Y	Длина
1	994372.30	1674761.62	15.06
2	994380.96	1674773.94	15.78
3	994389.71	1674787.07	79.35
4	994434.44	1674852.61	60.77
5	994468.89	1674902.67	15.30
6	994456.07	1674911.03	135.83
7	994379.68	1674798.72	11.65
8	994373.13	1674789.09	0.40
9	994372.90	1674788.76	0.50
10	994373.29	1674788.45	5.40
11	994370.14	1674784.06	0.36
12	994369.84	1674784.26	18.39
13	994359.48	1674769.06	14.82
1	994372.30	1674761.62	0.00

Образуемый земельный участок с условным номером :ЗУ12

Номер	X	Y	Длина
1	994477.20	1674733.52	72.55
2	994513.71	1674796.21	18.65
3	994501.39	1674782.21	2.66
4	994498.73	1674782.33	5.24
5	994497.18	1674777.32	14.95
6	994482.55	1674774.24	36.60
7	994461.14	1674744.56	37.34
8	994426.98	1674759.65	0.78
9	994426.36	1674760.12	6.64
10	994430.10	1674765.61	9.03
11	994422.85	1674771.00	6.69
12	994419.05	1674765.50	36.23
13	994389.86	1674786.96	15.77
14	994380.96	1674773.94	13.12
15	994392.31	1674767.35	53.15
16	994442.08	1674748.70	38.26
1	994477.20	1674733.52	0.00

Образуемый земельный участок с условным номером :ЗУ13

Номер	X	Y	Длина
1	994586.27	1674802.02	27.54
2	994562.66	1674816.19	32.07
3	994579.77	1674843.32	2.69
4	994577.47	1674844.71	9.99

5	994572.25	1674836.19	9.75
6	994567.15	1674827.88	20.97
7	994549.41	1674839.06	18.86
8	994559.25	1674855.15	12.13
9	994548.34	1674860.45	64.80
10	994515.37	1674804.66	42.57
11	994552.44	1674783.74	13.60
12	994564.17	1674776.86	8.55
13	994559.84	1674769.49	0.00
14	994559.84	1674769.49	6.28
15	994565.21	1674766.23	35.26
16	994583.07	1674796.63	6.27
1	994586.27	1674802.02	0.00
-15	994548.73	1674810.90	8.03
-14	994552.81	1674817.82	7.45
-13	994546.35	1674821.54	8.03
-12	994542.26	1674814.63	7.47
-15	994548.73	1674810.90	0.00

Образуемый земельный участок с условным номером :ЗУ14

Номер	X	Y	Длина
1	994559.84	1674769.49	8.55
2	994564.17	1674776.86	13.60
3	994552.44	1674783.74	8.59
4	994548.09	1674776.33	13.60
1	994559.84	1674769.49	0.00

Образуемый земельный участок с условным номером :ЗУ15

Номер	X	Y	Длина
1	994548.73	1674810.90	7.47
2	994542.26	1674814.63	8.03
3	994546.35	1674821.54	7.45
4	994552.81	1674817.82	8.03
1	994548.73	1674810.90	0.00

Образуемый земельный участок с условным номером :ЗУ16

Номер	X	Y	Длина
1	994567.15	1674827.88	9.75
2	994572.25	1674836.19	9.99
3	994577.47	1674844.71	17.38
4	994562.52	1674853.58	3.63
5	994559.25	1674855.15	18.86
6	994549.41	1674839.06	20.97
1	994567.15	1674827.88	0.00

Образуемый земельный участок с условным номером :ЗУ17

Номер	X	Y	Длина
1	994559.25	1674855.15	3.63
2	994562.52	1674853.58	17.38
3	994577.47	1674844.71	4.63
4	994579.91	1674848.64	1.00
5	994579.05	1674849.16	0.66
6	994578.50	1674849.52	0.40
7	994578.72	1674849.86	13.27

8	994567.42	1674856.81	1.70
9	994565.98	1674857.72	0.40
10	994565.75	1674857.39	4.38
11	994562.01	1674859.67	5.30
1	994559.25	1674855.15	0.00

Образуемый земельный участок с условным номером :ЗУ18

Номер	X	Y	Длина
1	994663.27	1674840.39	14.26
2	994670.67	1674852.58	2.00
3	994671.70	1674854.29	49.96
4	994629.10	1674880.40	1.76
5	994628.20	1674878.89	15.04
6	994615.39	1674886.78	15.49
7	994607.34	1674873.55	65.02
1	994663.27	1674840.39	0.00

Образуемый земельный участок с условным номером :ЗУ19

Номер	X	Y	Длина
1	994653.97	1674825.06	17.97
2	994663.28	1674840.43	65.01
3	994607.22	1674873.35	16.66
4	994598.56	1674859.12	65.04
1	994653.97	1674825.06	0.00

Образуемый земельный участок с условным номером :ЗУ20

1	994607.34	1674873.55	15.49
2	994615.39	1674886.78	15.04
3	994628.20	1674878.89	1.76
4	994629.10	1674880.40	43.58
5	994651.98	1674917.49	17.20
6	994661.00	1674932.13	42.68
7	994683.39	1674968.46	49.25
8	994725.00	1674942.11	98.04
9	994774.42	1675026.78	2.71
10	994772.21	1675028.35	44.65
11	994748.59	1674990.46	3.15
12	994745.91	1674992.12	36.01
13	994727.06	1674961.44	2.04
14	994725.34	1674962.53	1.85
15	994723.80	1674963.55	2.10
16	994722.04	1674964.70	1.86
17	994720.44	1674965.65	8.24
18	994713.61	1674970.26	0.93
19	994712.81	1674970.73	24.57
20	994692.54	1674984.61	18.37
21	994677.37	1674994.97	3.74
22	994675.28	1674991.87	13.50
23	994663.99	1674999.28	15.88
24	994651.15	1675008.62	1.03
25	994650.33	1675009.24	5.25
26	994646.11	1675012.36	8.86
27	994638.82	1675017.39	15.47

28	994625.78	1675025.72	0.01
29	994625.77	1675025.73	1.26
30	994625.08	1675024.67	10.41
31	994616.51	1675030.58	6.65
32	994610.87	1675034.11	17.22
33	994595.85	1675042.53	0.84
34	994596.31	1675043.23	16.13
35	994583.17	1675052.59	9.32
36	994575.40	1675057.73	1.78
37	994573.95	1675058.76	12.37
38	994567.04	1675048.50	1.11
39	994567.94	1675047.85	61.02
40	994619.00	1675014.44	29.86
41	994602.67	1674989.44	2.59
42	994600.37	1674990.62	21.56
43	994588.54	1674972.60	9.90
44	994583.03	1674964.37	7.64
45	994589.53	1674960.36	55.11
46	994636.43	1674931.42	64.62
47	994602.56	1674876.39	5.56
1	994607.34	1674873.55	0.00
-46	994591.31	1674963.12	3.13
-45	994592.72	1674965.91	4.55
-44	994588.72	1674968.07	3.12
-43	994587.22	1674965.33	4.65
-46	994591.31	1674963.12	0.00
-50	994648.14	1674957.42	12.48
-49	994658.93	1674951.14	8.00
-48	994662.96	1674958.05	12.51
-47	994652.15	1674964.34	8.00
-50	994648.14	1674957.42	0.00
-54	994651.01	1674966.44	7.38
-53	994644.72	1674970.30	6.34
-52	994641.43	1674964.88	7.41
-51	994647.75	1674961.01	6.33
-54	994651.01	1674966.44	0.00

Образуемый земельный участок с условным номером :ЗУ21

Номер	X	Y	Длина
1	994574.56	1674969.06	13.02
2	994567.20	1674958.32	3.87
3	994565.15	1674955.04	52.46
4	994537.25	1674910.62	50.48
5	994582.53	1674888.30	23.30
6	994602.56	1674876.39	64.62
7	994636.43	1674931.42	62.75
8	994583.03	1674964.37	9.68
1	994574.56	1674969.06	0.00

Образуемый земельный участок с условным номером :ЗУ22

Номер	X	Y	Длина
1	994550.52	1674964.76	0.01

2	994550.52	1674964.75	14.49
3	994542.45	1674952.72	33.04
4	994514.60	1674970.50	1.14
5	994514.08	1674969.49	21.01
6	994531.58	1674957.87	0.53
7	994531.88	1674958.31	3.65
8	994534.96	1674956.36	1.35
9	994536.07	1674955.59	5.61
10	994538.88	1674950.73	18.97
11	994528.42	1674934.90	4.52
12	994532.35	1674932.67	16.62
13	994523.37	1674918.69	8.72
14	994530.69	1674913.95	7.36
15	994537.25	1674910.62	52.46
16	994565.15	1674955.04	0.30
17	994564.90	1674955.20	17.27
1	994550.52	1674964.76	0.00

Образуемый земельный участок с условным номером :ЗУ23

Номер	X	Y	Длина
1	994565.15	1674955.04	3.87
2	994567.20	1674958.32	17.44
3	994552.70	1674968.01	3.91
4	994550.52	1674964.76	17.27
5	994564.90	1674955.20	0.30
1	994565.15	1674955.04	0.00

Образуемый земельный участок с условным номером :ЗУ24

Номер	X	Y	Длина
1	994588.54	1674972.60	27.25
2	994565.85	1674987.69	10.49
3	994560.04	1674978.96	17.57
4	994574.56	1674969.06	9.68
5	994583.03	1674964.37	9.90
1	994588.54	1674972.60	0.00

Образуемый земельный участок с условным номером :ЗУ25

Номер	X	Y	Длина
1	994552.70	1674968.01	13.18
2	994560.03	1674978.96	0.01
3	994560.04	1674978.96	10.49
4	994565.85	1674987.69	24.69
5	994545.28	1675001.34	0.18
6	994545.37	1675001.50	5.63
7	994548.40	1675006.24	0.77
8	994548.84	1675006.87	6.22
9	994543.69	1675010.35	44.66
10	994567.94	1675047.85	1.11
11	994567.04	1675048.50	65.11
12	994530.67	1674994.49	27.45
13	994553.53	1674979.29	5.58
14	994558.16	1674976.18	9.83
1	994552.70	1674968.01	0.00

-13	994560.11	1674984.27	2.91
-12	994561.75	1674986.67	2.86
-11	994559.39	1674988.28	2.82
-10	994557.78	1674985.97	2.88
-13	994560.11	1674984.27	0.00

Образуемый земельный участок с условным номером :ЗУ26

Номер	X	Y	Длина
1	994583.03	1674964.37	9.69
2	994574.55	1674969.06	13.01
3	994567.20	1674958.32	3.87
4	994565.15	1674955.04	9.67
5	994573.20	1674949.68	0.00
6	994573.20	1674949.68	17.68
1	994583.03	1674964.37	0.00

Образуемый земельный участок с условным номером :ЗУ27

Номер	X	Y	Длина
1	994701.26	1675077.90	5.37
2	994696.72	1675080.77	19.68
3	994680.85	1675092.40	0.93
4	994680.32	1675091.64	3.51
5	994678.36	1675088.73	1.52
6	994677.50	1675087.48	7.92
7	994673.17	1675080.85	27.60
8	994658.07	1675057.75	3.08
9	994660.76	1675056.24	3.84
10	994663.87	1675053.98	12.16
11	994673.74	1675046.87	3.11
12	994676.29	1675045.09	2.49
13	994678.51	1675043.97	2.52
14	994680.89	1675043.13	5.51
15	994683.71	1675047.86	6.97
16	994687.31	1675053.83	6.71
17	994690.77	1675059.58	3.53
18	994692.59	1675062.61	13.33
19	994699.17	1675074.20	4.25
1	994701.26	1675077.90	0.00

Образуемый земельный участок с условным номером :ЗУ28

Номер	X	Y	Длина
1	994658.07	1675057.75	27.60
2	994673.17	1675080.85	7.92
3	994677.50	1675087.48	1.52
4	994678.36	1675088.73	3.51
5	994680.32	1675091.64	0.93
6	994680.85	1675092.40	26.94
7	994658.87	1675107.98	0.90
8	994658.33	1675107.26	26.93
9	994643.34	1675084.89	17.24
10	994634.71	1675069.96	4.17
11	994638.27	1675067.78	2.33
12	994640.26	1675066.57	5.29

13	994644.61	1675063.56	5.18
14	994648.90	1675060.65	2.27
15	994650.15	1675062.54	9.26
1	994658.07	1675057.75	0.00

Образуемый земельный участок с условным номером :ЗУ29

Номер	X	Y	Длина
1	994608.28	1675110.45	1.89
2	994609.51	1675109.02	41.55
3	994643.34	1675084.89	26.93
4	994658.33	1675107.26	0.90
5	994658.87	1675107.98	43.44
6	994623.42	1675133.09	2.16
7	994622.23	1675131.29	25.08
1	994608.28	1675110.45	0.00

Образуемый земельный участок с условным номером :ЗУ30

Номер	X	Y	Длина
1	994634.70	1675069.95	5.86
2	994631.36	1675065.14	1.33
3	994630.70	1675063.98	0.13
4	994630.60	1675064.06	1.32
5	994629.55	1675064.86	15.76
6	994616.60	1675073.85	14.79
7	994604.34	1675082.12	0.15
8	994604.23	1675082.22	10.82
9	994595.27	1675088.29	1.33
10	994594.22	1675089.10	25.56
11	994608.28	1675110.45	1.89
12	994609.51	1675109.02	41.55
13	994643.34	1675084.89	17.26
1	994634.70	1675069.95	0.00

Образуемый земельный участок с условным номером :ЗУ31

Номер	X	Y	Длина
1	994588.29	1675059.70	0.38
2	994588.59	1675059.47	11.69
3	994595.21	1675069.11	2.26
4	994596.45	1675071.00	8.09
5	994601.19	1675077.56	2.03
6	994602.35	1675079.22	3.05
7	994604.09	1675081.73	0.46
8	994604.34	1675082.12	0.15
9	994604.23	1675082.22	11.51
10	994594.70	1675088.68	0.64
11	994594.22	1675089.10	13.96
12	994586.55	1675077.44	2.01
13	994585.41	1675075.78	20.52
14	994573.95	1675058.76	1.78
15	994575.40	1675057.73	9.32
16	994583.17	1675052.59	8.76
1	994588.29	1675059.70	0.00

Образуемый земельный участок с условным номером :ЗУ32

Номер	X	Y	Длина
1	994491.32	1674935.68	40.76
2	994513.99	1674969.55	1.13
3	994514.60	1674970.50	28.87
4	994530.67	1674994.49	98.00
5	994585.41	1675075.78	3.99
6	994587.60	1675079.11	11.98
7	994594.22	1675089.10	25.56
8	994608.28	1675110.45	25.08
9	994622.23	1675131.29	2.16
10	994623.42	1675133.09	15.20
11	994611.05	1675141.92	53.57
12	994581.52	1675097.22	77.51
13	994538.44	1675032.78	106.27
14	994479.22	1674944.54	40.73
15	994456.07	1674911.03	15.30
16	994468.89	1674902.67	39.91
1	994491.32	1674935.68	0.00

Образуемый земельный участок с условным номером :ЗУ33

Номер	X	Y	Длина
1	994479.22	1674944.54	84.51
2	994526.33	1675014.70	43.70
3	994489.92	1675038.87	29.50
4	994474.03	1675014.01	6.36
5	994479.38	1675010.57	12.57
6	994472.52	1675000.04	17.10
7	994458.27	1675009.50	22.97
8	994445.59	1674990.35	28.08
9	994422.05	1675005.66	4.19
10	994419.75	1675002.16	20.01
11	994436.51	1674991.23	15.72
12	994427.88	1674978.09	61.33
1	994479.22	1674944.54	0.00
-11	994497.33	1675028.78	7.50
-10	994490.91	1675032.65	7.15
-9	994487.03	1675026.64	3.60
-8	994489.92	1675024.49	3.82
-7	994493.34	1675022.78	7.21
-11	994497.33	1675028.78	0.00

Образуемый земельный участок с условным номером :ЗУ34

Номер	X	Y	Длина
1	994526.33	1675014.70	60.04
2	994559.80	1675064.54	69.32
3	994503.44	1675104.90	25.42
4	994489.28	1675083.79	29.47
5	994472.88	1675059.30	1.89
6	994474.45	1675058.24	19.28
7	994490.54	1675047.61	4.19
8	994494.03	1675045.30	7.63

9	994489.92	1675038.87	43.70
1	994526.33	1675014.70	0.00

Образуемый земельный участок с условным номером :ЗУ35

Номер	X	Y	Длина
1	994559.80	1675064.54	3.39
2	994561.69	1675067.35	89.43
3	994611.05	1675141.92	91.07
4	994536.88	1675194.77	28.55
5	994520.40	1675171.46	26.98
6	994504.86	1675149.40	23.60
7	994524.50	1675136.31	37.82
8	994503.44	1675104.90	69.32
1	994559.80	1675064.54	0.00

Образуемый земельный участок с условным номером :ЗУ36

Номер	X	Y	Длина
1	994411.10	1674989.02	15.73
2	994419.45	1675002.35	0.36
3	994419.75	1675002.16	4.19
4	994422.05	1675005.66	8.39
5	994426.72	1675012.63	42.40
6	994391.42	1675036.12	28.54
7	994374.06	1675013.47	18.61
8	994389.46	1675003.02	25.77
1	994411.10	1674989.02	0.00

Образуемый земельный участок с условным номером :ЗУ37

Номер	X	Y	Длина
1	994370.98	1675049.72	66.95
2	994426.72	1675012.63	52.01
3	994455.75	1675055.79	2.50
4	994453.68	1675057.20	62.93
5	994401.51	1675092.40	52.48
1	994370.98	1675049.72	0.00

Образуемый земельный участок с условным номером :ЗУ38

Номер	X	Y	Длина
1	994495.80	1675224.18	32.14
2	994477.10	1675198.04	24.80
3	994462.67	1675177.87	50.90
4	994504.86	1675149.40	26.98
5	994520.40	1675171.46	28.55
6	994536.88	1675194.77	50.52
1	994495.80	1675224.18	0.00

Образуемый земельный участок с условным номером :ЗУ39

Номер	X	Y	Длина
1	994456.69	1675169.51	10.28
2	994462.67	1675177.87	24.80
3	994477.10	1675198.04	1.93
4	994475.52	1675199.15	35.12
5	994454.77	1675170.82	2.32
1	994456.69	1675169.51	0.00

Образуемый земельный участок с условным номером :ЗУ27

Номер	X	Y	Длина
1	993836.20	1678057.09	30.08
2	993853.44	1678081.74	3.29
3	993850.70	1678083.56	10.48
4	993842.05	1678089.47	26.25
5	993820.51	1678104.48	3.79
6	993817.40	1678106.65	29.91
7	993799.79	1678082.47	44.38
1	993836.20	1678057.09	0.00

Образуемый земельный участок с условным номером :ЗУ40

Номер	X	Y	Длина
1	994043.13	1674616.94	313.61
2	994232.99	1674866.55	92.53
3	994289.00	1674940.20	32.53
4	994308.74	1674966.06	1.18
5	994307.78	1674966.75	18.94
6	994318.96	1674982.04	1.51
7	994320.17	1674981.14	17.04
8	994330.47	1674994.71	40.04
9	994354.53	1675026.72	80.75
10	994401.51	1675092.40	94.82
11	994456.69	1675169.51	35.08
12	994477.10	1675198.04	32.14
13	994495.80	1675224.18	4.95
14	994491.77	1675227.05	242.87
15	994351.20	1675028.99	40.00
16	994328.05	1674996.37	88.89
17	994272.60	1674926.89	386.27
18	994038.77	1674619.44	5.01
19	994043.11	1674616.94	0.02
1	994043.13	1674616.94	0.00

Образуемый земельный участок с условным номером :ЗУ41

Номер	X	Y	Длина
1	994529.49	1674525.13	89.98
2	994558.86	1674610.18	31.01
3	994569.89	1674639.16	20.66
4	994578.26	1674658.05	12.02
5	994583.49	1674668.87	1.94
6	994584.39	1674670.59	1.71
7	994582.87	1674671.38	4.96
8	994578.26	1674673.20	2.63
9	994575.89	1674674.35	112.51
10	994537.97	1674568.42	0.96
11	994538.87	1674568.10	1.01
12	994538.53	1674567.15	0.96
13	994537.62	1674567.47	43.62
14	994522.91	1674526.40	6.70
1	994529.49	1674525.13	0.00

Образуемый земельный участок с условным номером :ЗУ42

Номер	X	Y	Длина
-------	---	---	-------

1	994480.93	1674384.48	238.78
2	994558.86	1674610.18	31.01
3	994569.89	1674639.16	20.66
4	994578.26	1674658.05	12.02
5	994583.49	1674668.87	1.93
6	994584.39	1674670.58	0.01
7	994584.39	1674670.59	9.29
8	994575.89	1674674.35	76.13
9	994545.72	1674604.45	235.07
10	994468.06	1674382.58	11.58
11	994478.25	1674377.07	7.88
1	994480.93	1674384.48	0.00

Образуемый земельный участок с условным номером :ЗУ43

Номер	X	Y	Длина
1	994478.25	1674377.07	4.08
2	994479.69	1674380.89	33.74
3	994490.70	1674412.78	101.12
4	994517.16	1674510.38	16.21
5	994522.62	1674525.64	157.98
6	994575.89	1674674.37	76.15
7	994545.72	1674604.45	235.07
8	994468.06	1674382.58	11.58
1	994478.25	1674377.07	0.00
-7	994507.69	1674703.97	2.76
-6	994505.16	1674705.07	24.09
-5	994483.05	1674714.64	26.85
-7	994507.69	1674703.97	0.00

Образуемый земельный участок с условным номером :ЗУ44

Номер	X	Y	Длина
1	994465.45	1674343.08	36.32
2	994478.25	1674377.07	92.76
3	994396.72	1674421.31	0.01
4	994396.71	1674421.32	74.50
5	994331.23	1674456.85	5.47
6	994326.52	1674459.63	14.68
7	994313.88	1674467.10	117.50
8	994210.24	1674522.46	34.80
9	994179.14	1674538.07	9.90
10	994170.31	1674542.54	74.07
11	994106.09	1674579.45	6.40
12	994100.44	1674582.45	4.78
13	994096.27	1674584.78	1.07
14	994095.33	1674585.29	14.02
15	994083.04	1674592.03	46.95
16	994043.25	1674616.95	5.13
17	994038.77	1674619.44	47.10
18	994041.79	1674572.44	46.39
19	994082.84	1674550.84	20.05
20	994100.59	1674541.51	123.10
21	994209.54	1674484.20	292.24

1	994465.45	1674343.08	0.00
---	-----------	------------	------

Образуемый земельный участок с условным номером :ЗУ45

Номер	X	Y	Длина
1	994575.89	1674674.37	11.16
2	994565.58	1674678.64	12.52
3	994554.02	1674683.44	17.26
4	994538.24	1674690.43	60.27
5	994483.05	1674714.64	47.68
6	994439.25	1674733.49	11.67
7	994433.54	1674723.31	1.22
8	994432.61	1674722.52	17.69
9	994423.11	1674707.60	18.62
10	994413.21	1674691.83	16.16
11	994421.93	1674705.43	6.10
12	994425.21	1674710.57	17.16
13	994441.16	1674704.25	14.24
14	994434.75	1674691.53	1.20
15	994434.23	1674690.45	4.59
16	994432.14	1674686.36	8.40
17	994428.19	1674678.95	4.60
18	994426.18	1674674.81	16.15
19	994418.27	1674660.73	20.08
20	994400.70	1674670.46	1.45
21	994399.93	1674669.23	6.20
22	994396.13	1674664.33	10.87
23	994390.00	1674655.35	4.00
24	994387.74	1674652.05	10.07
25	994382.08	1674643.72	46.51
26	994355.92	1674605.26	49.11
27	994330.28	1674563.38	1.28
28	994331.46	1674562.89	27.20
29	994356.51	1674552.28	79.50
30	994430.11	1674522.22	106.29
31	994396.72	1674421.31	81.18
32	994468.06	1674382.58	235.07
33	994545.72	1674604.45	76.15
1	994575.89	1674674.37	0.00

Образуемый земельный участок с условным номером :ЗУ46

Номер	X	Y	Длина
1	994148.84	1674554.80	24.72
2	994170.31	1674542.54	26.39
3	994185.89	1674563.84	0.63
4	994186.39	1674564.23	26.35
5	994164.11	1674578.29	28.02
1	994148.84	1674554.80	0.00

Образуемый земельный участок с условным номером :ЗУ47

Номер	X	Y	Длина
1	994232.99	1674866.55	313.53
2	994043.25	1674616.95	46.95
3	994083.04	1674592.03	26.26

4	994106.09	1674579.45	25.55
5	994128.27	1674566.76	10.00
6	994136.91	1674561.73	13.80
7	994148.88	1674554.86	1.05
8	994149.50	1674555.71	0.40
9	994149.72	1674556.05	23.55
10	994129.95	1674568.84	64.89
11	994166.35	1674622.56	51.12
12	994208.74	1674593.98	8.52
13	994213.59	1674600.98	51.55
14	994171.65	1674630.95	34.99
15	994196.64	1674655.44	6.52
16	994191.35	1674659.25	61.46
17	994226.11	1674709.94	20.55
18	994232.48	1674729.48	107.31
19	994296.55	1674815.57	9.14
20	994291.04	1674822.86	72.65
1	994232.99	1674866.55	0.00
-19	994215.15	1674755.96	1.65
-18	994213.83	1674756.95	10.41
-17	994205.51	1674763.20	2.21
-16	994203.71	1674764.49	2.22
-15	994205.52	1674763.20	14.71
-14	994214.26	1674775.03	21.79
-13	994227.16	1674792.59	13.33
-12	994235.02	1674803.36	40.05
-11	994258.73	1674835.64	28.19
-10	994235.72	1674851.93	39.56
-9	994212.44	1674819.95	49.81
-8	994183.16	1674779.66	3.54
-7	994185.99	1674777.53	42.88
-6	994160.06	1674743.38	30.26
-5	994184.20	1674725.14	1.59
-4	994185.08	1674726.47	4.96
-3	994189.21	1674723.73	1.91
-2	994188.13	1674722.15	5.19
-1	994192.26	1674719.00	32.20
0	994211.64	1674744.72	4.02
1	994208.39	1674747.09	11.15
-19	994215.15	1674755.96	0.00
-40	994101.47	1674618.56	24.82
-39	994122.97	1674606.15	14.39
-38	994134.64	1674597.73	23.74
-37	994147.82	1674617.48	67.72
-36	994185.68	1674673.63	12.34
-35	994175.64	1674680.81	9.10
-34	994168.23	1674686.10	11.18
-33	994159.30	1674692.82	2.30
-32	994157.92	1674690.98	23.76
-31	994138.47	1674704.63	64.87

-30	994100.47	1674652.06	0.21
-29	994100.37	1674651.87	25.45
-28	994085.47	1674631.24	20.17
-27	994102.68	1674620.73	2.48
-40	994101.47	1674618.56	0.00

Образуемый земельный участок с условным номером :ЗУ48

Номер	X	Y	Длина
1	994367.91	1674781.43	3.43
2	994369.84	1674784.26	0.36
3	994370.14	1674784.06	5.40
4	994373.29	1674788.45	0.50
5	994372.90	1674788.76	12.05
6	994379.68	1674798.72	2.81
7	994377.39	1674800.35	11.60
8	994368.11	1674807.31	5.49
9	994364.83	1674802.91	2.10
10	994366.50	1674801.64	12.94
11	994358.85	1674791.20	1.09
12	994357.97	1674791.84	2.62
13	994356.44	1674789.71	14.15
1	994367.91	1674781.43	0.00

Образуемый земельный участок с условным номером :ЗУ49

Номер	X	Y	Длина
1	994368.69	1674780.87	20.92
2	994381.07	1674797.73	1.71
3	994379.68	1674798.72	12.05
4	994372.90	1674788.76	0.50
5	994373.29	1674788.45	5.40
6	994370.14	1674784.06	0.36
7	994369.84	1674784.26	3.43
8	994367.91	1674781.43	0.96
1	994368.69	1674780.87	0.00

Образуемый земельный участок с условным номером :ЗУ50

Номер	X	Y	Длина
1	994387.92	1674810.98	16.19
2	994374.32	1674819.77	19.03
3	994358.31	1674830.06	24.42
4	994370.79	1674851.05	38.78
5	994393.58	1674882.43	35.58
6	994423.01	1674862.44	62.29
1	994387.92	1674810.98	0.00

Образуемый земельный участок с условным номером :ЗУ51

Номер	X	Y	Длина
1	994456.07	1674911.03	68.94
2	994398.66	1674949.20	57.70
3	994366.88	1674901.04	20.48
4	994383.71	1674889.37	12.07
5	994393.58	1674882.43	35.58
6	994423.01	1674862.44	58.77
1	994456.07	1674911.03	0.00

Образуемый земельный участок с условным номером :ЗУ52

Номер	X	Y	Длина
1	994330.47	1674994.71	17.04
2	994320.17	1674981.14	14.54
3	994331.84	1674972.47	18.61
4	994320.70	1674957.56	12.02
5	994310.89	1674964.51	2.65
6	994308.74	1674966.06	32.53
7	994289.00	1674940.20	53.59
8	994333.92	1674910.98	10.74
9	994340.06	1674919.79	32.72
10	994366.88	1674901.04	57.70
11	994398.66	1674949.20	16.99
12	994384.49	1674958.58	33.96
13	994356.11	1674977.24	31.03
1	994330.47	1674994.71	0.00

Образуемый земельный участок с условным номером :ЗУ53

Номер	X	Y	Длина
1	994291.04	1674822.86	72.66
2	994232.98	1674866.55	72.01
3	994276.58	1674923.86	20.52
4	994289.00	1674940.20	53.59
5	994333.92	1674910.98	27.20
6	994318.39	1674888.65	13.84
7	994329.63	1674880.58	69.43
1	994291.04	1674822.86	0.00

Образуемый земельный участок с условным номером :ЗУ54

Номер	X	Y	Длина
1	994427.86	1674978.11	5.28
2	994423.44	1674980.99	15.71
3	994431.85	1674994.26	5.56
4	994436.51	1674991.23	20.01
5	994419.75	1675002.16	0.36
6	994419.45	1675002.35	15.73
7	994411.10	1674989.02	2.75
8	994413.40	1674987.52	2.04
9	994412.27	1674985.82	9.71
10	994420.28	1674980.34	2.25
11	994421.55	1674982.20	7.51
12	994427.84	1674978.09	0.03
1	994427.86	1674978.11	0.00

Образуемый земельный участок с условным номером :ЗУ55

Номер	X	Y	Длина
1	994330.28	1674563.39	0.55
2	994330.57	1674563.86	48.54
3	994355.92	1674605.26	12.00
4	994362.67	1674615.18	0.02
5	994362.68	1674615.20	59.18
6	994314.35	1674649.35	43.66
7	994296.08	1674609.70	14.72

8	994290.49	1674596.08	14.76
9	994277.98	1674603.92	21.85
10	994264.02	1674587.11	25.60
11	994288.11	1674578.46	3.03
12	994290.97	1674577.45	13.61
13	994303.60	1674572.39	2.65
14	994306.07	1674571.44	21.43
15	994326.05	1674563.69	4.24
1	994330.28	1674563.39	0.00

Образуемый земельный участок с условным номером :ЗУ56

Номер	X	Y	Длина
1	994196.64	1674655.44	9.59
2	994204.42	1674649.84	18.65
3	994220.42	1674640.25	42.00
4	994255.93	1674617.83	4.16
5	994259.45	1674615.61	21.91
6	994277.98	1674603.92	14.76
7	994290.49	1674596.08	14.67
8	994278.77	1674604.91	52.86
9	994236.77	1674637.00	44.26
10	994201.42	1674663.63	13.87
11	994209.03	1674675.22	15.75
12	994217.72	1674688.36	3.23
13	994219.50	1674691.05	10.41
14	994227.61	1674697.57	99.24
15	994314.35	1674649.35	107.04
16	994226.11	1674709.94	61.46
17	994191.35	1674659.25	6.51
18	994196.63	1674655.45	0.01
1	994196.64	1674655.44	0.00

Образуемый земельный участок с условным номером :ЗУ57

Номер	X	Y	Длина
1	994362.68	1674615.20	34.49
2	994382.08	1674643.72	10.07
3	994387.74	1674652.05	4.00
4	994390.00	1674655.35	10.87
5	994396.13	1674664.33	6.20
6	994399.93	1674669.23	1.45
7	994400.70	1674670.46	1.01
8	994399.82	1674670.95	0.58
9	994400.13	1674671.44	4.26
10	994402.43	1674675.03	13.87
11	994409.92	1674686.70	1.42
12	994410.69	1674687.89	4.60
13	994413.17	1674691.77	6.48
14	994416.62	1674697.26	12.21
15	994423.11	1674707.60	17.69
16	994432.61	1674722.52	1.22
17	994433.54	1674723.31	11.67
18	994439.25	1674733.49	3.24

19	994436.31	1674734.84	53.86
20	994385.87	1674753.74	30.51
21	994359.48	1674769.06	0.00
22	994359.48	1674769.06	14.97
23	994367.91	1674781.43	14.15
24	994356.44	1674789.71	8.06
25	994351.72	1674783.18	49.86
26	994311.07	1674812.06	34.68
27	994331.13	1674840.35	49.42
28	994371.20	1674811.42	5.14
29	994368.11	1674807.31	11.60
30	994377.39	1674800.35	2.81
31	994379.68	1674798.72	14.77
32	994387.92	1674810.98	16.19
33	994374.32	1674819.77	19.03
34	994358.31	1674830.06	24.42
35	994370.79	1674851.05	50.66
36	994329.63	1674880.58	69.43
37	994291.04	1674822.86	9.14
38	994296.55	1674815.57	107.31
39	994232.48	1674729.48	20.55
40	994226.11	1674709.94	107.04
41	994314.35	1674649.35	10.74
42	994323.18	1674643.24	48.44
1	994362.68	1674615.20	0.00
-41	994295.46	1674775.99	54.72
-40	994262.47	1674732.33	29.49
-39	994286.14	1674714.74	54.99
-38	994319.11	1674758.75	29.27
-41	994295.46	1674775.99	0.00
-45	994314.56	1674685.17	24.84
-44	994300.03	1674665.02	56.17
-43	994345.21	1674631.65	24.91
-42	994360.08	1674651.63	56.54
-45	994314.56	1674685.17	0.00
-49	994342.61	1674744.58	57.64
-48	994309.19	1674697.62	29.83
-47	994333.09	1674679.77	57.94
-46	994367.24	1674726.58	30.51
-49	994342.61	1674744.58	0.00
-53	994375.52	1674720.82	58.16
-52	994340.91	1674674.08	31.81
-51	994366.52	1674655.22	58.19
-50	994401.15	1674701.98	31.81
-53	994375.52	1674720.82	0.00
-57	994249.93	1674733.01	24.65
-56	994235.20	1674713.24	57.15
-55	994281.12	1674679.22	24.72
-54	994295.96	1674698.99	57.24
-57	994249.93	1674733.01	0.00

Образуемый земельный участок с условным номером :ЗУ58

Номер	X	Y	Длина
1	994557.07	1675066.50	35.10
2	994528.53	1675086.93	2.36
3	994527.28	1675084.93	2.29
4	994526.15	1675082.94	1.16
5	994525.46	1675082.01	2.15
6	994524.33	1675080.18	4.60
7	994521.90	1675076.27	3.95
8	994525.12	1675073.98	19.90
9	994541.92	1675063.32	10.72
10	994550.84	1675057.38	11.04
1	994557.07	1675066.50	0.00

Образуемый земельный участок с условным номером :ЗУ59

Номер	X	Y	Длина
1	994521.90	1675076.27	4.60
2	994524.33	1675080.18	2.15
3	994525.46	1675082.01	1.47
4	994526.24	1675083.26	1.97
5	994527.28	1675084.93	2.36
6	994528.53	1675086.93	30.86
7	994503.44	1675104.90	16.54
8	994494.23	1675091.16	0.00
9	994494.23	1675091.16	12.52
10	994504.82	1675084.49	18.96
1	994521.90	1675076.27	0.00

Образуемый земельный участок с условным номером :ЗУ60

Номер	X	Y	Длина
1	994531.19	1675091.21	30.20
2	994505.59	1675107.23	0.61
3	994505.94	1675107.73	0.50
4	994505.52	1675108.01	3.74
5	994503.44	1675104.90	30.86
6	994528.53	1675086.93	5.04
1	994531.19	1675091.21	0.00

Образуемый земельный участок с условным номером :ЗУ61

Номер	X	Y	Длина
1	994544.23	1675113.05	1.62
2	994542.93	1675114.01	1.15
3	994542.01	1675114.70	2.04
4	994540.69	1675113.15	7.49
5	994534.72	1675117.67	15.60
6	994521.75	1675126.33	0.78
7	994521.10	1675126.76	2.49
8	994519.05	1675128.18	23.21
9	994506.12	1675108.90	30.30
10	994531.51	1675092.36	2.18
11	994532.65	1675094.22	22.11
1	994544.23	1675113.05	0.00

Образуемый земельный участок с условным номером :ЗУ62

Номер	X	Y	Длина
1	994515.22	1675142.49	11.15
2	994524.50	1675136.31	9.79
3	994519.05	1675128.18	2.48
4	994521.09	1675126.77	0.80
5	994521.75	1675126.32	15.59
6	994534.73	1675117.68	7.49
7	994540.70	1675113.15	2.03
8	994542.01	1675114.70	15.84
9	994551.56	1675127.34	1.07
10	994552.20	1675128.20	15.33
11	994560.52	1675141.08	37.33
12	994530.15	1675162.79	0.54
13	994529.72	1675163.12	1.46
14	994528.68	1675162.10	3.73
15	994526.55	1675159.04	9.79
16	994521.03	1675150.95	10.26
1	994515.22	1675142.49	0.00

Образуемый земельный участок с условным номером :ЗУ63

Номер	X	Y	Длина
1	994519.05	1675128.18	9.79
2	994524.50	1675136.31	11.15
3	994515.22	1675142.49	2.58
4	994513.76	1675140.36	3.86
5	994511.58	1675137.17	3.31
6	994509.53	1675134.57	0.60
7	994510.10	1675134.39	5.28
8	994514.47	1675131.42	0.28
9	994514.65	1675131.21	5.34
1	994519.05	1675128.18	0.00

Образуемый земельный участок с условным номером :ЗУ64

Номер	X	Y	Длина
1	994506.12	1675108.90	23.21
2	994519.05	1675128.18	5.33
3	994514.66	1675131.21	0.29
4	994514.46	1675131.42	5.28
5	994510.09	1675134.38	0.60
6	994509.52	1675134.57	22.90
7	994496.96	1675115.42	3.40
8	994499.79	1675113.54	7.24
9	994505.61	1675109.23	0.61
1	994506.12	1675108.90	0.00

Образуемый земельный участок с условным номером :ЗУ65

Номер	X	Y	Длина
1	994494.23	1675091.16	16.54
2	994503.44	1675104.90	3.74
3	994505.52	1675108.01	6.93
4	994499.75	1675111.85	3.42
5	994496.92	1675113.77	20.40
6	994485.78	1675096.68	1.23

7	994486.86	1675096.09	1.82
8	994488.44	1675095.18	7.05
1	994494.23	1675091.16	0.00

Образуемый земельный участок с условным номером :ЗУ66

Номер	X	Y	Длина
1	994472.88	1675059.30	17.01
2	994482.35	1675073.43	0.87
3	994481.71	1675074.02	7.61
4	994475.85	1675078.87	3.25
5	994473.14	1675080.66	11.54
6	994466.49	1675071.23	1.22
7	994465.77	1675070.25	4.87
8	994462.88	1675066.33	8.41
9	994469.72	1675061.44	3.82
1	994472.88	1675059.30	0.00

Образуемый земельный участок с условным номером :ЗУ67

Номер	X	Y	Длина
1	994482.35	1675073.43	17.01
2	994472.88	1675059.30	1.89
3	994474.45	1675058.24	19.28
4	994490.54	1675047.61	4.19
5	994494.03	1675045.30	1.96
6	994495.65	1675044.20	5.40
7	994500.01	1675041.01	1.22
8	994500.87	1675041.88	1.30
9	994501.03	1675043.17	5.79
10	994504.06	1675048.10	9.05
11	994508.79	1675055.81	0.81
12	994508.13	1675056.28	2.74
13	994505.83	1675057.76	4.08
14	994501.97	1675056.44	1.83
15	994502.98	1675054.91	1.68
16	994501.57	1675053.99	1.84
17	994500.67	1675055.59	3.44
18	994498.81	1675058.48	3.32
19	994496.26	1675060.60	18.92
1	994482.35	1675073.43	0.00

Образуемый земельный участок с условным номером :ЗУ68

Номер	X	Y	Длина
1	994475.52	1675199.15	1.93
2	994477.10	1675198.04	24.80
3	994462.67	1675177.87	49.91
4	994504.03	1675149.93	27.01
5	994519.50	1675172.07	11.92
6	994509.67	1675178.81	2.46
7	994507.65	1675180.22	3.27
8	994504.83	1675181.87	2.91
9	994502.61	1675183.75	7.06
10	994496.79	1675187.74	2.56
11	994495.14	1675185.78	6.86

12	994489.09	1675189.01	1.34
13	994489.74	1675190.18	7.95
14	994483.16	1675194.64	4.20
15	994479.37	1675196.45	4.70
1	994475.52	1675199.15	0.00

Образуемый земельный участок с условным номером :ЗУ69

Номер	X	Y	Длина
1	994497.74	1675140.92	10.99
2	994504.03	1675149.93	49.91
3	994462.67	1675177.87	10.28
4	994456.69	1675169.51	6.58
5	994462.12	1675165.80	6.72
6	994467.75	1675162.13	8.80
7	994474.84	1675156.91	5.69
8	994479.43	1675153.55	2.27
9	994481.52	1675152.66	8.11
10	994488.12	1675147.94	8.95
11	994495.39	1675142.72	2.96
1	994497.74	1675140.92	0.00

Образуемый земельный участок с условным номером :ЗУ70

Номер	X	Y	Длина
1	994455.75	1675055.79	12.73
2	994462.88	1675066.33	8.41
3	994469.72	1675061.44	3.82
4	994472.88	1675059.30	29.47
5	994489.28	1675083.79	25.42
6	994503.44	1675104.90	37.82
7	994524.50	1675136.31	24.59
8	994504.03	1675149.93	49.91
9	994462.67	1675177.87	10.28
10	994456.69	1675169.51	94.82
11	994401.51	1675092.40	62.93
12	994453.68	1675057.20	2.50
1	994455.75	1675055.79	0.00

Образуемый земельный участок с условным номером :ЗУ71

Номер	X	Y	Длина
1	994423.44	1674980.99	5.28
2	994427.86	1674978.11	15.71
3	994436.51	1674991.23	5.56
4	994431.85	1674994.26	15.71
1	994423.44	1674980.99	0.00

Образуемый земельный участок с условным номером :ЗУ72

Номер	X	Y	Длина
1	994423.73	1674971.85	7.50
2	994427.86	1674978.11	5.28
3	994423.44	1674980.99	6.82
4	994419.79	1674975.23	14.69
5	994407.65	1674983.51	0.79
6	994407.23	1674982.84	19.82
1	994423.73	1674971.85	0.00

Образуемый земельный участок с условным номером :ЗУ73

Номер	X	Y	Длина
1	994423.43	1674980.97	2.25
2	994421.55	1674982.20	2.25
3	994420.28	1674980.34	9.71
4	994412.27	1674985.82	2.04
5	994413.40	1674987.52	2.75
6	994411.10	1674989.02	7.29
7	994407.23	1674982.84	0.79
8	994407.65	1674983.51	14.69
9	994419.79	1674975.23	6.80
1	994423.43	1674980.97	0.00

Образуемый земельный участок с условным номером :ЗУ74

Номер	X	Y	Длина
1	994327.43	1674966.59	7.35
2	994331.84	1674972.47	14.55
3	994320.16	1674981.15	18.92
4	994308.70	1674966.09	2.70
5	994310.89	1674964.51	11.51
6	994317.68	1674973.81	12.13
1	994327.43	1674966.59	0.00

Образуемый земельный участок с условным номером :ЗУ75

Номер	X	Y	Длина
1	994308.70	1674966.09	18.92
2	994320.16	1674981.15	1.49
3	994318.96	1674982.04	18.94
4	994307.78	1674966.75	1.13
1	994308.70	1674966.09	0.00

Образуемый земельный участок с условным номером :ЗУ76

Номер	X	Y	Длина
1	994391.42	1675036.12	24.55
2	994370.98	1675049.72	28.28
3	994354.53	1675026.72	23.60
4	994374.06	1675013.47	0.00
5	994374.06	1675013.47	28.54
1	994391.42	1675036.12	0.00

