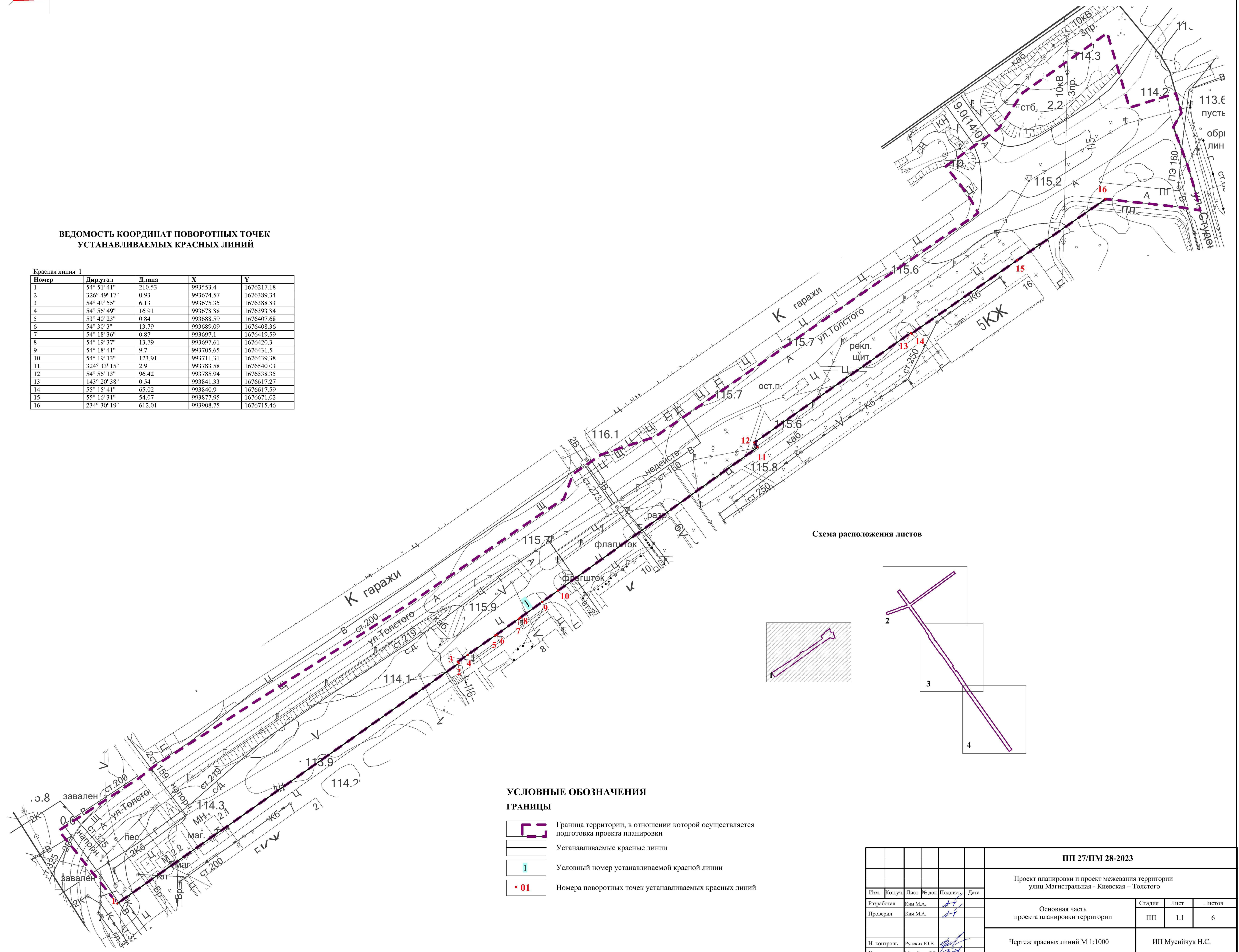


**ПРОЕКТ ПЛАНИРОВКИ И ПРОЕКТ МЕЖЕВАНИЯ ТЕРРИТОРИИ  
УЛИЦ МАГИСТРАЛЬНАЯ - КИЕВСКАЯ – ТОЛСТОГО**

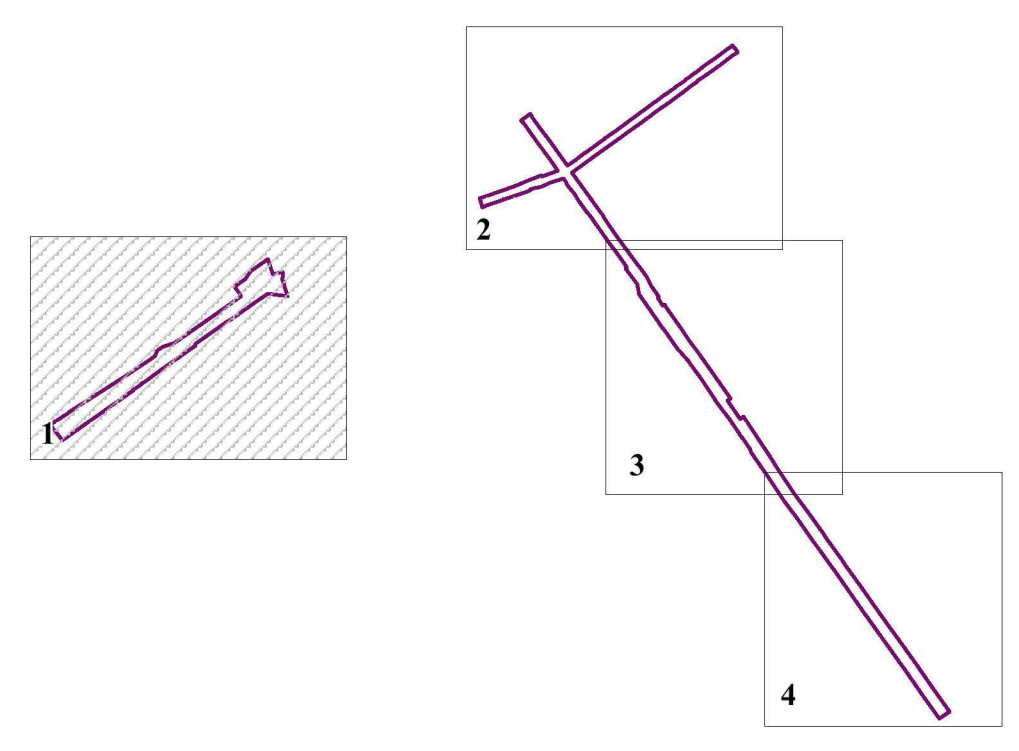
**ЧЕРТЕЖ КРАСНЫХ ЛИНИЙ М 1:1000**

**ВЕДОМОСТЬ КООРДИНАТ ПОВОРОТНЫХ ТОЧЕК  
УСТАНОВЛИВАЕМЫХ КРАСНЫХ ЛИНИЙ**

Номер	Дир.угол	Длина	X	Y
1	54° 51' 41"	210.53	993553.4	1676217.18
2	326° 49' 17"	0.93	993674.57	1676389.34
3	54° 49' 55"	6.13	993675.35	1676388.83
4	54° 56' 49"	16.91	993678.88	1676393.84
5	53° 40' 23"	0.84	993688.59	1676407.68
6	54° 30' 3"	13.79	993689.09	1676408.36
7	54° 18' 36"	0.87	993697.1	1676419.59
8	54° 19' 37"	13.79	993697.61	1676420.3
9	54° 18' 41"	9.7	993705.65	1676431.5
10	54° 19' 13"	123.91	993711.31	1676439.38
11	324° 33' 15"	2.9	993783.58	1676540.03
12	54° 56' 13"	96.42	993785.94	1676538.35
13	143° 20' 38"	0.54	993841.33	1676617.27
14	55° 15' 41"	65.02	993840.9	1676617.59
15	55° 16' 31"	54.07	993877.95	1676671.02
16	234° 30' 19"	612.01	993908.75	1676715.46



**Схема расположения листов**



**УСЛОВНЫЕ ОБОЗНАЧЕНИЯ**

- ГРАНИЦЫ**
- Граница территории, в отношении которой осуществляется подготовка проекта планировки
  - Устанавливаемые красные линии
  - Условный номер устанавливаемой красной линии
  - Номера поворотных точек устанавливаемых красных линий

ПП 27/ПМ 28-2023					
Проект планировки и проект межевания территории улиц Магистральная - Киевская – Толстого					
Изм.	Кол.уч.	Лист	№ док.	Подпись	Дата
Разработал	Ким М.А.				
Проверил	Ким М.А.				
Основная часть проекта планировки территории			Стадия	Лист	Листов
			ПП	1.1	6
Чертеж красных линий М 1:1000			ИП Музейчук Н.С.		