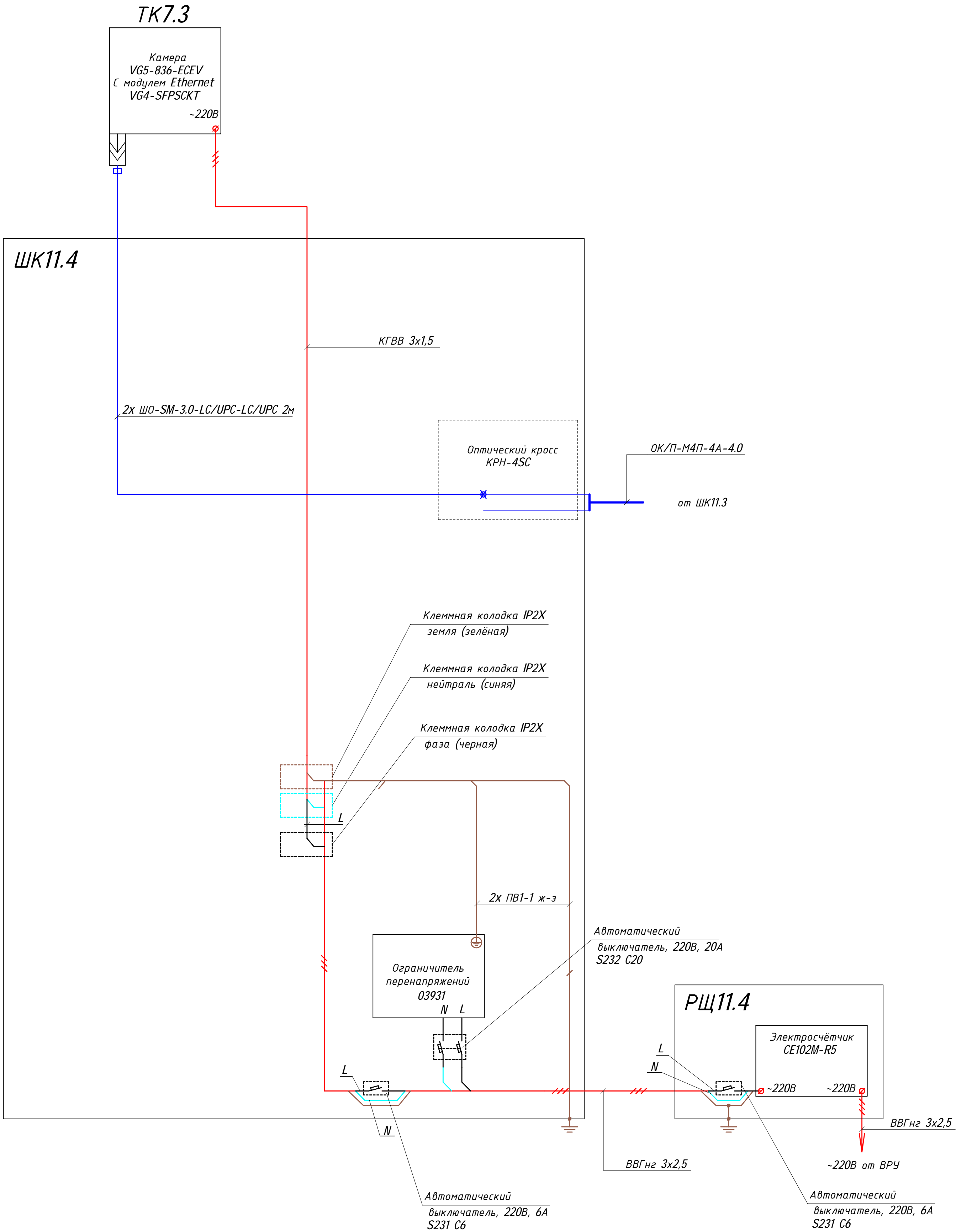


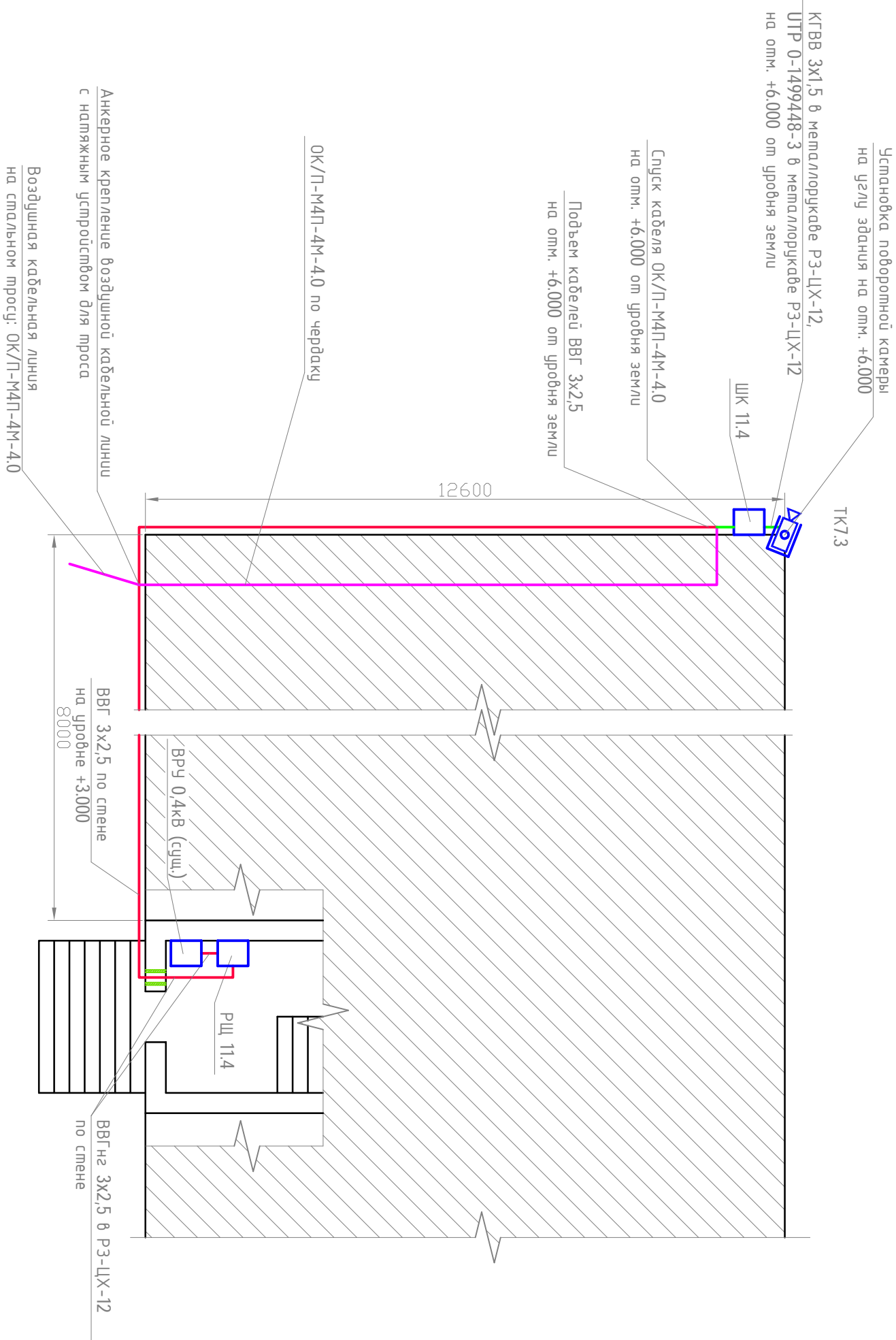
Перв. примен		Справ. №		Подп. и дата		Изм. № дубл.		Взам. инв. №		Подп. и дата		Ине. № подл.	



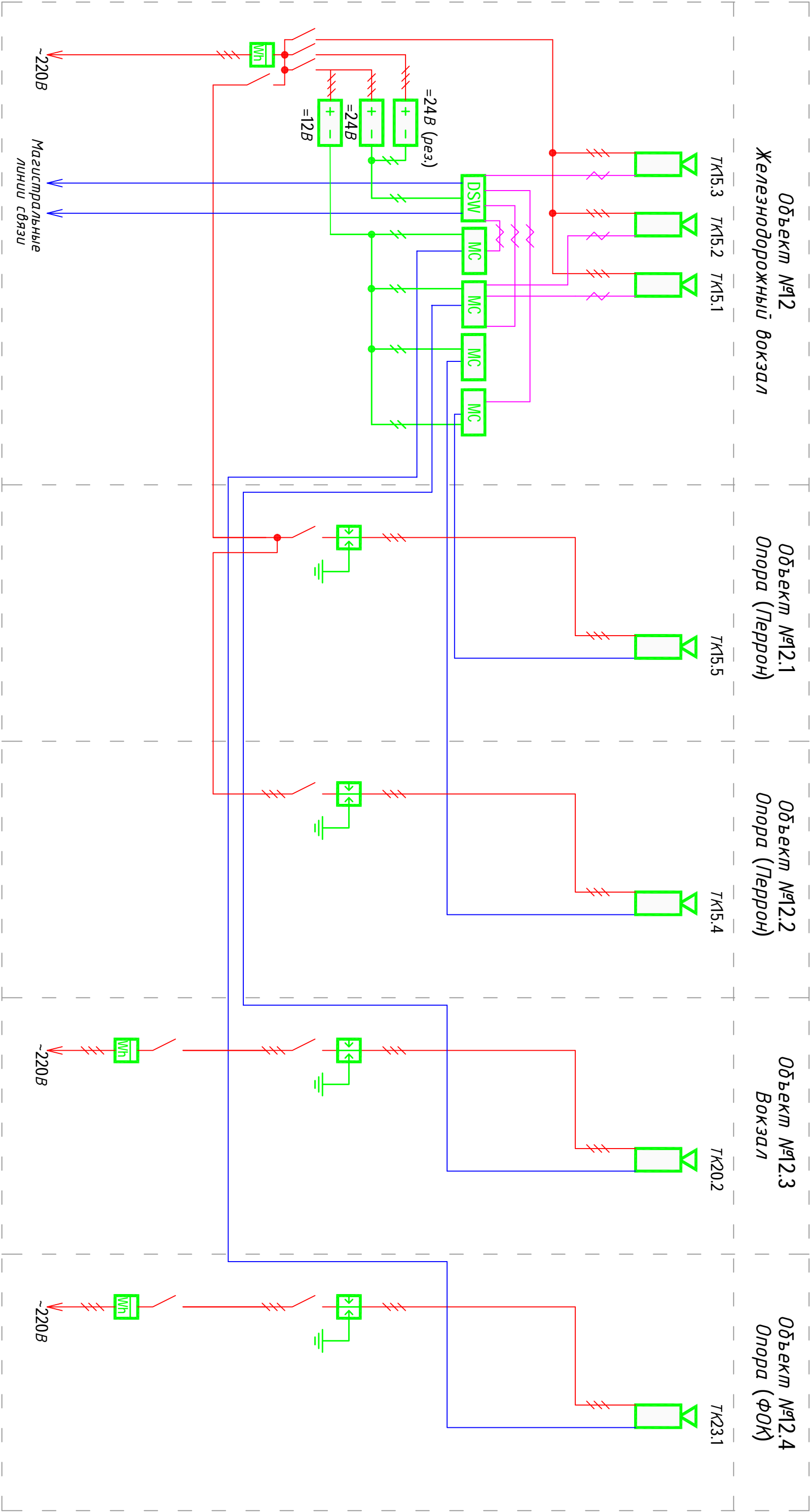
Т-2.0706.2-КСБ.СЦВ-РЧ					
Корректировка проектно-сметной документации. Комплексная система безопасности в городе Югорске					
Изм.	Кол.уч.	Лист	№ док.	Подп.	Дата
Разраб.	Куручкин		08.12		
Пров.	Францев		08.12		
Н.контр.	Охотников		08.12		
Уте.	Панков		08.12		
Система централизованного видеонаблюдения				Стадия	Лист
				РП	101
Схема соединений. Объект №11.4.				Фирма "СИН-СБ"	

фрагмент плана 1 этажа

Инв. № подл.	Подп. и дата	Взам. инв.№	Инв. № дубл.	Подп и дата	Справ. №	Перв.примен

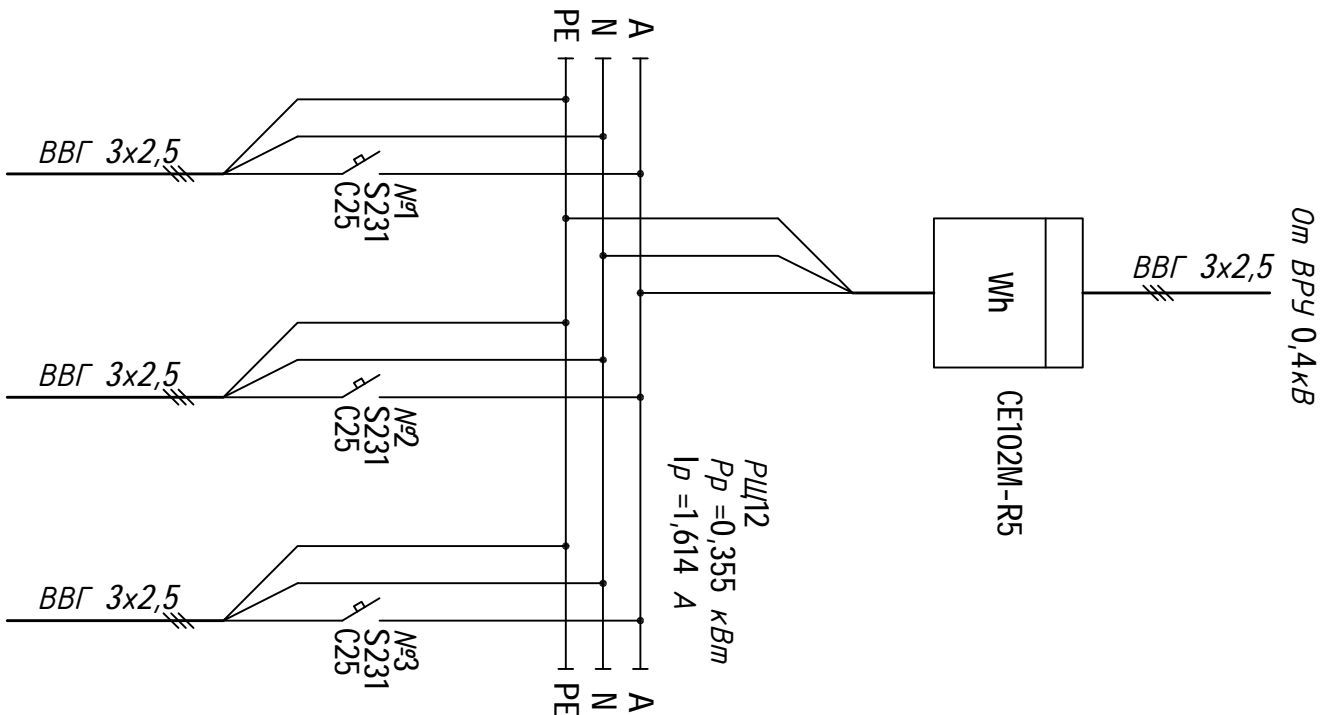


Изм.	Кол.уч	Лист	№ док.	Подп.	Дата					
Разраб.	Куручкин				08.12	Система централизованного видеонаблюдения				
Проев.	Францев				08.12	Стадия	Лист	Листов		
Н.контр.	Охотников				08.12	РП	102			
Утве.	Панков				08.12	План размещения оборудования и прокладки линий электропитания и линии связи. Объект №г11.4. Жилой дом, ул.Мира,12.				
						Фирма "СИН-СБ"				

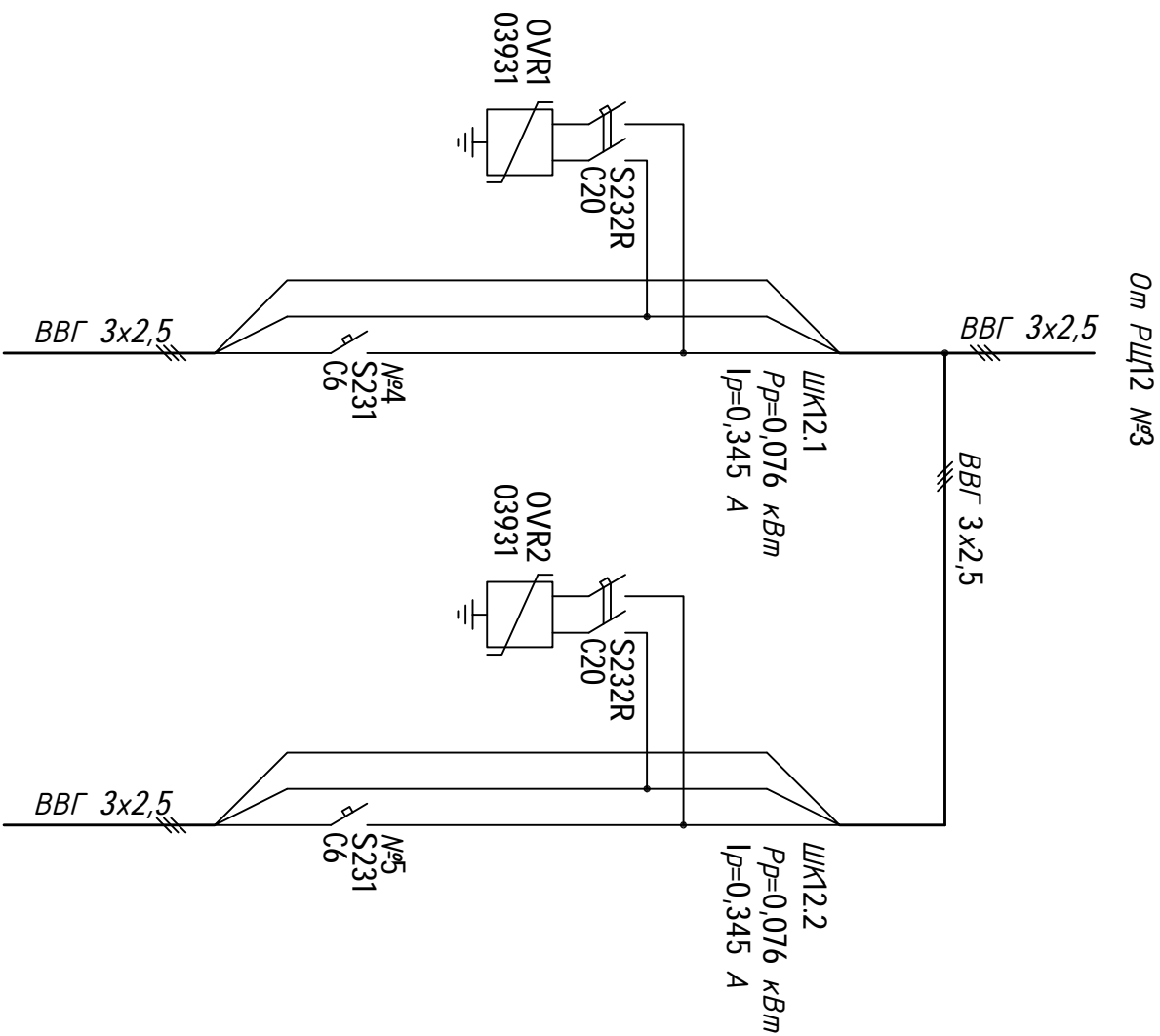


Т-2.0706.2-КСБ.СЦВ-РЧ									
Корректировка проектно-сметной документации. Комплексная система безопасности в городе Югорске									
Изм.	Кол.	Лист	№ док.	Подп.	Дата				
Разраб.	Курочкин				08.12				
Прое.	Францев				08.12				
Н.контр.	Охотников				08.12				
Утв.	Панков				08.12				
Структурная схема группы объектов №12						Фирма "СИН-СБ"			
Система централизованного видеонаблюдения						Стандия	Лист	Листов	
						РГ	103		

Инв. № подл.	Подп. и дата	Взам. инв.№	Инв. № дубл.	Подп и дата	Справ. №	Перв.примен



Назначение эрупы	Блоки питания DRAN60-24 (2 шм.)	TK15.3	ШК12.1, ШК12.2
$P_p, \text{Вт}$	132	71	152
$I_p, \text{А}$	0,600	0,323	0,691



TK15.5, Блок питания VG4-A-PA2
76
0,345

ТК15.4, Блок питания VG4-A-PA2
76
0,345

[illegible]