

Российская Федерация  
Тюменская область  
Общество с ограниченной ответственностью  
"ПРОЕКТСТРОЙСЕРВИС"  
Свидетельство №2202

Капитальный ремонт сетей  
тепловодоснабжения по  
улице Студенческая в городе Югорске

ПРОЕКТНАЯ ДОКУМЕНТАЦИЯ  
Раздел 2. Проект полосы отвода  
ПСС - 66 - 19 - ППО

2019 г.

Российская Федерация  
Тюменская область  
Общество с ограниченной ответственностью  
"ПРОЕКТСТРОЙСЕРВИС"  
Свидетельство №2202

Капитальный ремонт сетей  
тепловодоснабжения по  
улице Студенческая в городе Югорске

ПРОЕКТНАЯ ДОКУМЕНТАЦИЯ  
Раздел 2. Проект полосы отвода  
ПСС - 66 - 19 - ППО

Главный инженер проекта



В. А. Шаламов

2019 г.

Инд. № подл.	
Подпись и дата	
Взаим. инв. №	

Обозначение	Наименование	Примечание
ПСС - 66 - 19 - ППО.С	Содержание раздела	
ПСС - 66 - 19 - ППО.ТЧ	Текстовая часть	
ПСС- 66 - 19 - ППО.ГЧ	Графическая часть:	
	Лист 1 - Ситуационная схема	
	Лист 2 - План полосы отвода	
	Лист 3 - План трассы	

Технические решения, принятые в проекте, соответствуют требованиям экологических, санитарно-гигиенических, противопожарных и других норм, действующих на территории Российской Федерации, и обеспечивают безопасную для жизни и здоровья людей эксплуатацию объекта при соблюдении предусмотренных проектной документацией мероприятий

Главный инженер проекта

В. А. Шаламов

Инв. № подл.	Подпись и дата	Взаим. инв. №					<p style="text-align: center;"><b>ПСС - 66 - 19 - ППО.С</b></p>					
			Изм.	Кол.уч.	Лист	№ док				Подпись	Дата	
			Разработал	Шаламов		05.19	<p style="text-align: center;">Капитальный ремонт сетей тепловодоснабжения по улице Студенческая в городе Югорске</p>			Стадия	Лист	Листов
										П	1	
			ГИП	Шаламов		05.19				ООО "ПРОЕКТСТРОЙСЕРВИС"		

Содержание

1. Общие данные.....	3
1.1 Обоснование для разработки проектной документации.....	3
1.2 Исходные данные для разработки проектной документации.....	3
1.3 Перечень нормативных документов.....	3
2. Характеристика трассы линейного объекта (описание рельефа местности, климатических и инженерно-геологических условий, опасных природных процессов, растительного покрова, естественных и искусственных преград, существующих, реконструируемых, проектируемых, сносимых зданий и сооружений, а также для автомобильных дорог - определение зоны избыточного транспортного загрязнения).....	3
3. Расчет размеров земельных участков, предоставленных для размещения линейного объекта (полоса отвода).....	5

Инв. № подл.	Подпись и дата	Взаим. инв. №							Лист
			Изм.	Кол. уч.	№ док.	Подпись	Подп.	Изм.	

## 1. Общие данные

### 1.1 Основание для разработки проектной документации

Проектная документация разработана на основании задания на проектирование по объекту: "Капитальный ремонт сетей тепловодоснабжения по улице Студенческая в городе Югорске".

### 1.2 Исходные данные для разработки проектной документации

Исходными данными для разработки проектной документации служат:

- топографическая съемка земельного участка, предоставленная заказчиком;
- натурное обследование трассы капитального ремонта сетей ТВС;
- дефектная ведомость, предоставленная заказчиком.

### 1.3 Перечень нормативных документов

Проектная документация выполнена в соответствии с действующими нормативными документами:

- СП 131.13320.2012 "Строительная климатология";
- Федеральный закон от 27.07.2010 г. №190-ФЗ "О теплоснабжении";
- СП 124.13330.2012 "Тепловые сети";
- СП 31.13330.2012 "Водоснабжение. Наружные сети и сооружения"
- СП 41.105.2002 "Проектирование и строительство тепловых сетей бесканальной прокладки из стальных труб с индивидуальной тепловой изоляцией из пенополиуретана в полиэтиленовой оболочке";
- СП 112.13330.2011 "Пожарная безопасность зданий и сооружений";
- Постановление Правительства РФ от 16.02.2008 г. №87 "О составе разделов проектной документации и требований к их содержанию".

2. Характеристика трассы линейного объекта (описание рельефа местности, климатических и инженерно-геологических условий, опасных природных процессов, растительного покрова, естественных и искусственных преград, существующих, реконструируемых, проектируемых, сносимых зданий и сооружений, а также для автомобильных дорог - определение зоны избыточного транспортного загрязнения)

В административном отношении участки сетей водоснабжения расположены в г. Югорске, Ханты-Мансийского автономного округа - Югры.

Тип рельефа - спокойный с небольшими углами наклона поверхности.

Климат умеренно- континентальный с суровой продолжительной зимой и коротким летом.

- Ветровой район по СП 20.13330.2011 (акт. ред. СНиП 2.01.07-85\*) - I;
- Нормативное значение ветрового давления - 23 кг/м<sup>2</sup>;
- Снеговой район по СП 20.13330.2011 - IV;
- Расчетное значение веса снегового покрова на горизонтальную поверхность земли - 240 кг/м<sup>2</sup>;
- Максимальная скорость ветра за зимний период (по карте 2 приложения Ж, СП 20.13330.2011) - 4 м/с;
- Расчетная сейсмичность по карте ОСР-97 (А) СНиП 11-7-81\* - отсутствует, (5 баллов);
- Среднемесячная температура января (по карте 7 приложения Ж, СП 20.13330.2011) - минус 20°С;

Инва. № подл.	Подпись и дата	Взаим. инв. №							Лист
			ПСС - 66 - 19 - ППО						
Изм.	Кол. уч.	Лист	№ док.	Подпись	Дата				

- Климатический район по рис.1 СНиП 23-01-99\* - ID;
- Температура атмосферного воздуха наиболее холодной пятидневки с обеспеченностью 0,92 по СНиП 23-01-99\* расчетная температура - минус 41°C;
- Средняя месячная относительная влажность воздуха наиболее холодного месяца по СНиП 23-01-99\* - 83%;
- Средняя месячная относительная влажность воздуха наиболее теплого месяца по СНиП 23-01-99\* - 70%;
- Зона влажности по приложению 1 к СНиП 23-02-2003 - 2, нормальная;
- Средняя месячная относительная влажность воздуха наиболее теплого месяца по СНиП 23-01-99\* - 70%;
- Зона влажности по приложению 1 к СНиП 23-02-2003 - 2, нормальная;
- Нормативная глубина сезонного промерзания песчаных грунтов - 2,9м, суглинков - 2,65м. Мерзлые грунты и опасные геологические процессы отсутствуют. По всей трассе отмечается наличие насыпных грунтов, песок светло-серый, мелкий, средней плотности, средней степени водонасыщения.

По всей трассе отмечается высокий уровень грунтовых вод.

Подземные воды обладают:

- средней степенью углекислой агрессивности к бетону марки «W4»
- средней степенью агрессивности к металлическим конструкциям и арматуре ж/б конструкций.

Проектными решениями предусмотрен капитальный ремонт сетей тепловодоснабжения по улице Студенческая протяженностью - 390,36 м в 5ти трубном исполнении, 31,07 м в 3х трубном исполнении и 4 м в 2х трубном исполнении, а именно:

- участок от Котельной №10 до ТК 4-17 - 34,16 м;
- участок от ТК 10-17 до ТК 10-18 - 8,22 м;
- участок от ТК 10-18 до ТК 10-19 - 32,62 м;
- участок от ТК 10-18 до ТК 10-21 - 47,52 м;
- участок от ТК 10-21 до ТК 10-22 - 20,38 м;
- участок от ТК 10-22 до ТК 10-22.1 - 26,64 м;
- участок от ТК 10-22.1 до ТК 10-23 - 18,05 м;
- участок от ТК 10-23 до ул. Студенческая, 27 - 15,07 м;
- участок от ТК 10-23 до ТК 10-24 - 51,85 м;
- участок от ТК 10-24 до ул. Студенческая, 20 - 13,33 м;
- участок от ТК 10-24 до ул. Студенческая, 20 - 31,05 м;
- участок от ТК 10-24 до ТК 10-25 - 33,2 м;
- участок от ТК 10-25 до ТК 10-26 - 48,52 м;
- участок от ТК 10-26 до ул. Студенческая, 18 - 24,82 м;
- участок от ТК 10-23 до пер. Студенческий, 2 - 3,0 м;
- участок от ТК 10-23 до пер. Студенческий, 4 - 4,0 м;
- участок от ТК 10-21 до пер. Студенческий, 5 - 13 м.

Инов. № подл.	Подпись и дата	Взаим. инв. №					ПСС - 66 - 19 - ППО	Лист
			Изм.	Кол. уч.	Лист	№ док.		Подпись

Протяженность трассы:

- участок 1 - 34,16 м;
- участок 2 - 8,22 м;
- участок 3 - 32,62 м;
- участок 4 - 47,52 м;
- участок 5 - 20,38 м;
- участок 6 - 26,64 м;
- участок 7 - 18,05 м;
- участок 8 - 15,07 м;
- участок 9 - 51,85 м;
- участок 10 - 13,33 м;
- участок 11 - 31,05 м;
- участок 12 - 33,2 м;
- участок 13 - 48,52 м;
- участок 14 - 24,82 м;
- участок 15 - 3,0 м;
- участок 16 - 4,0 м;
- участок 17 - 13 м.

Сети проходят по застроенной территории, частично под тротуарами из ж/б плит, из тротуарной плитки, плитки брусчатки, под асфальтобетонными проездами и площадками из ж/б дорожных плит.

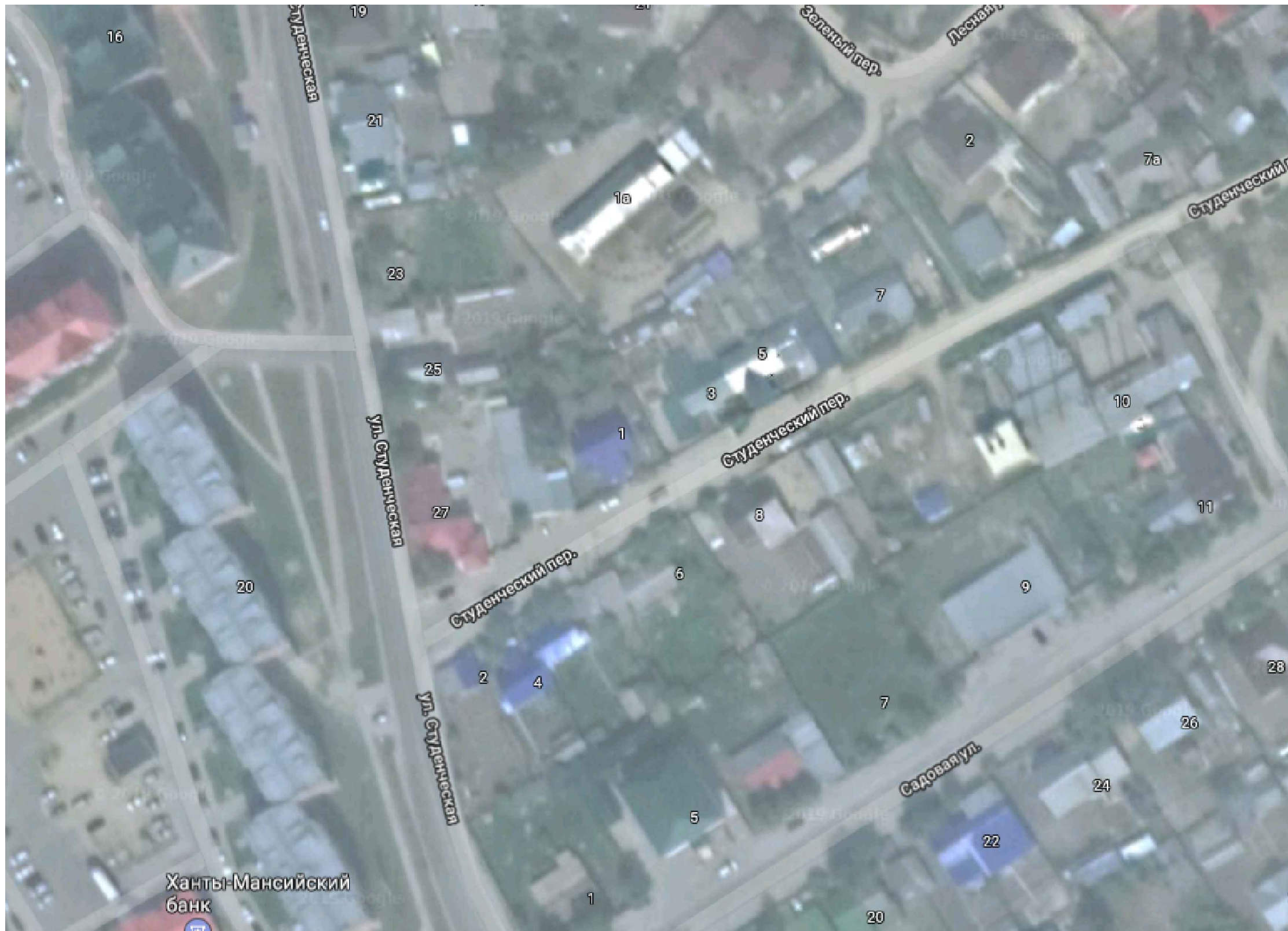
Категория земель - земли населенных пунктов - г. Югорск.

3. Расчет размеров земельных участков, предоставленных для размещения линейного объекта (полоса отвода)

Ширина полосы отвода принята согласно норм отвода земель для строительства линейных сооружений СН 456-73 и составляет 20,0 м:

$$(390,36+31,07+4) * 20,0 = 8508,6 \text{ м}^2$$

Инва. № подл.	Подпись и дата	Взаим. инв. №							Лист
									5
Изм.	Кол. уч.	Лист	№ док.	Подпись	Дата	ПСС - 66 - 19 - ППО			



Инва. № подл.	Подпись и дата	Взаим. инв. №

					ПСС - 66 - 19 - ППО				
					Капитальный ремонт сетей теплоснабжения по улице Студенческая в городе Югорске				
Изм.	Кол.уч.	Лист	№ док	Подпись	Дата	Капитальный ремонт сетей теплоснабжения	Стадия	Лист	Листов
Разраб.		Шаламова О.А.					П	1	3
Нач. отд.		Шаламова О.А.							
					Ситуационная схема		ООО "ПРОЕКТСТРОЙСЕРВИС"		



# План полосы отвода

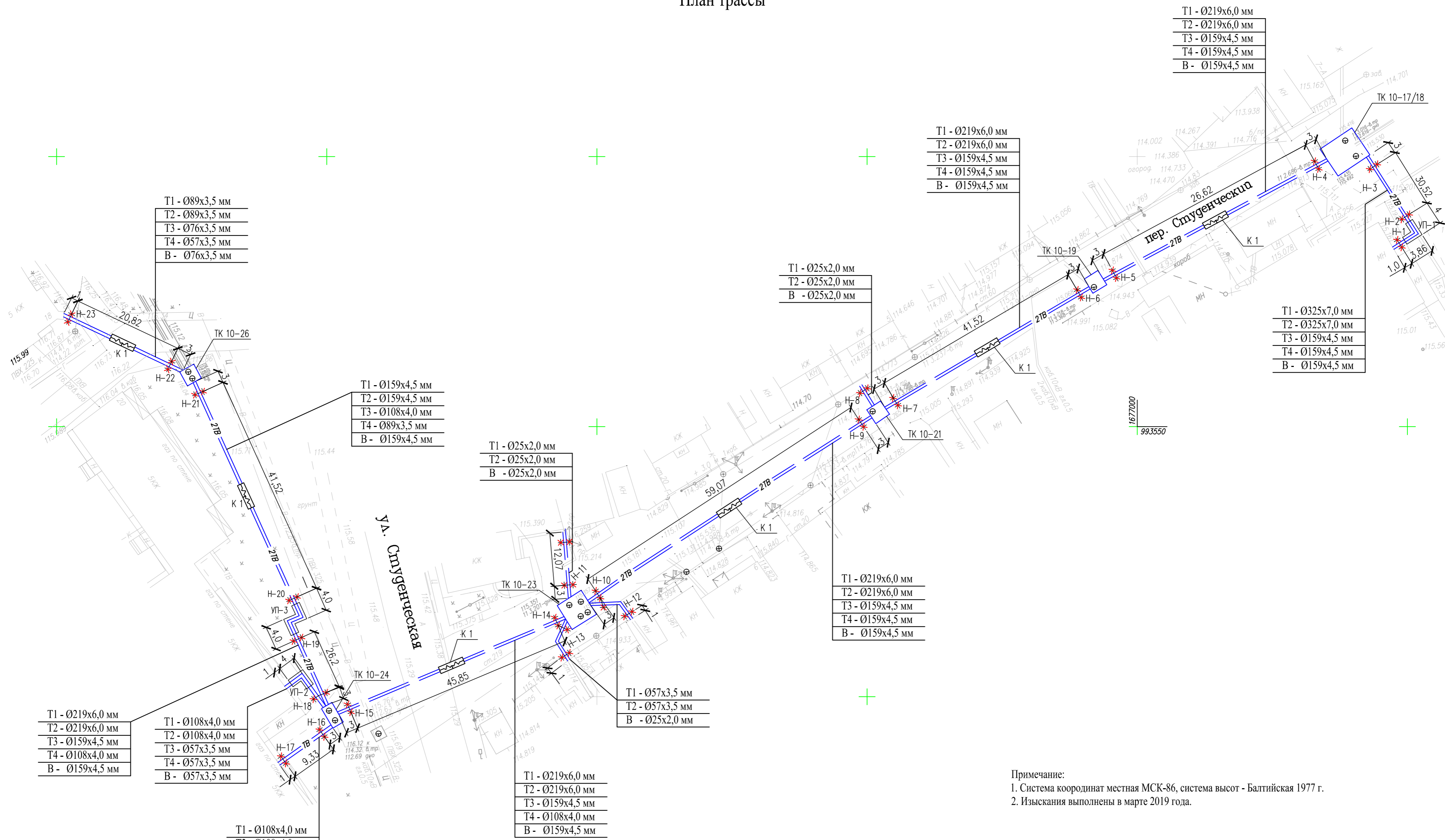


Примечание:  
 1. Система координат местная МСК-86, система высот - Балтийская 1977 г.  
 2. Изыскания выполнены в марте 2019 года.

Изм. № инв. №  
 Подпись и дата  
 Инв. № подл.

ПСС - 66 - 19 - ППО					
Капитальный ремонт сетей тепловодоснабжения по улице Студенческая в городе Югорске					
Изм.	Кол.уч.	Лист	№ док	Подпись	Дата
Разраб.	Шаламова О.А.				
ГИП					
Нач. отд.	Шаламова О.А.				
План полосы отвода				Стадия	Лист
				П	2
				Листов	3
				ООО "ПРОЕКТСТРОЙСЕРВИС"	

# План трассы



T1 - Ø219x6,0 MM
T2 - Ø219x6,0 MM
T3 - Ø159x4,5 MM
T4 - Ø159x4,5 MM
B - Ø159x4,5 MM

T1 - Ø219x6,0 MM
T2 - Ø219x6,0 MM
T3 - Ø159x4,5 MM
T4 - Ø159x4,5 MM
B - Ø159x4,5 MM

T1 - Ø25x2,0 MM
T2 - Ø25x2,0 MM
B - Ø25x2,0 MM

T1 - Ø325x7,0 MM
T2 - Ø325x7,0 MM
T3 - Ø159x4,5 MM
T4 - Ø159x4,5 MM
B - Ø159x4,5 MM

T1 - Ø89x3,5 MM
T2 - Ø89x3,5 MM
T3 - Ø76x3,5 MM
T4 - Ø57x3,5 MM
B - Ø76x3,5 MM

T1 - Ø159x4,5 MM
T2 - Ø159x4,5 MM
T3 - Ø108x4,0 MM
T4 - Ø89x3,5 MM
B - Ø159x4,5 MM

T1 - Ø25x2,0 MM
T2 - Ø25x2,0 MM
B - Ø25x2,0 MM

T1 - Ø219x6,0 MM
T2 - Ø219x6,0 MM
T3 - Ø159x4,5 MM
T4 - Ø159x4,5 MM
B - Ø159x4,5 MM

T1 - Ø57x3,5 MM
T2 - Ø57x3,5 MM
B - Ø25x2,0 MM

T1 - Ø219x6,0 MM
T2 - Ø219x6,0 MM
T3 - Ø159x4,5 MM
T4 - Ø108x4,0 MM
B - Ø159x4,5 MM

T1 - Ø108x4,0 MM
T2 - Ø108x4,0 MM
T3 - Ø57x3,5 MM
T4 - Ø57x3,5 MM
B - Ø57x3,5 MM

T1 - Ø108x4,0 MM
T2 - Ø108x4,0 MM
T3 - Ø57x3,5 MM
T4 - Ø57x3,5 MM
B - Ø57x3,5 MM

T1 - Ø219x6,0 MM
T2 - Ø219x6,0 MM
T3 - Ø159x4,5 MM
T4 - Ø108x4,0 MM
B - Ø159x4,5 MM

Условные графические обозначения:

- ТВ - Ремонтруемая трасса тепловодоснабжения
- УП - Угол поворота
- Н - Неподвижная опора на трубе
- К - Сильфонный компенсатор

Примечание:

1. Система координат местная МСК-86, система высот - Балтийская 1977 г.
2. Изыскания выполнены в марте 2019 года.

Изм. №	Дата	Подпись и дата	Взам. инв. №

ПСС - 66 - 19 - ТКР						
Капитальный ремонт сетей тепловодоснабжения по улице Студенческая в городе Югорске						
Изм.	Кол.уч.	Лист	№ док.	Подпись	Дата	Стадия
Разраб.		Шаламова О.А.				Лист
ГИП						Листов
Нач. отд.		Шаламова О.А.				П
Ситуационная схема						3
ООО "ПРОЕКТСТРОЙСЕРВИС"						3