

Российская Федерация
Тюменская область
Общество с ограниченной ответственностью
"ПРОЕКТСТРОЙСЕРВИС"
Свидетельство №2202

**«КАПИТАЛЬНЫЙ РЕМОНТ СЕТЕЙ
ТЕПЛОВОДОСНАБЖЕНИЯ В КВАРТАЛЕ
УЛИЦ ЖЕЛЕЗНОДОРОЖНАЯ -
МЕХАНИЗАТОРОВ
В ГОРОДЕ ЮГОРСКЕ»**

**ПРОЕКТНАЯ ДОКУМЕНТАЦИЯ
Раздел 2. Проект полосы отвода
ПСС - 19 - 20 - ППО**

2020 г.

Российская Федерация
Тюменская область
Общество с ограниченной ответственностью
"ПРОЕКТСТРОЙСЕРВИС"
Свидетельство №2202

**«КАПИТАЛЬНЫЙ РЕМОНТ СЕТЕЙ
ТЕПЛОВОДОСНАБЖЕНИЯ В КВАРТАЛЕ
УЛИЦ ЖЕЛЕЗНОДОРОЖНАЯ -
МЕХАНИЗАТОРОВ
В ГОРОДЕ ЮГОРСКЕ»**

**ПРОЕКТНАЯ ДОКУМЕНТАЦИЯ
Раздел 2. Проект полосы отвода
ПСС - 19 - 20 - ППО**

Главный инженер проекта



В. А. Шаламов

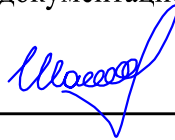
Инв. № подл.	Подпись и дата	Взаим. инв. №

2020 г.

Обозначение	Наименование	Примечание
ПСС - 19 - 20 - ППО.С	Содержание раздела	
ПСС - 19 - 20 - ППО.ТЧ	Текстовая часть	л. 2-4
ПСС- 19 - 20 - ППО.ГЧ	Графическая часть:	
	Лист 1 - Ситуационная схема	
	Лист 2 - План полосы отвода	
	Лист 3 - План трассы	

Технические решения, принятые в проекте, соответствуют требованиям экологических, санитарно-гигиенических, противопожарных и других норм, действующих на территории Российской Федерации, и обеспечивают безопасную для жизни и здоровья людей эксплуатацию объекта при соблюдении предусмотренных проектной документацией мероприятий

Главный инженер проекта



В. А. Шаламов

Инв. № подл.	Подпись и дата				Инв. № инв.						
ПСС - 19 - 20 - ППО.С											
Изм.	Кол.уч.	Лист	№ док	Подпись	Дата						
	Разработал	Шаламов			03.20						
	ГИП	Шаламов			03.20						
Капитальный ремонт сетей тепловодоснабжения в квартале улиц Железнодорожная - Механизаторов в городе Югорске					<table border="1"> <tr> <td>Стадия</td> <td>Лист</td> <td>Листов</td> </tr> <tr> <td>П</td> <td>1</td> <td></td> </tr> </table>	Стадия	Лист	Листов	П	1	
Стадия	Лист	Листов									
П	1										
ООО "ПРОЕКТСТРОЙСЕРВИС"											

1. Общие данные.

1.1 Основание для разработки проектной документации

Проектная документация разработана на основании задания на проектирование по объекту: "Капитальный ремонт сетей тепловодоснабжения в квартале улиц Железнодорожная - Механизаторов в городе Югорске".

1.2 Исходные данные для разработки проектной документации

Исходными данными для разработки проектной документации служат:

- топографическая съемка земельного участка, предоставленная заказчиком;
- натурное обследование трассы капитального ремонта сетей ТВС;
- дефектная ведомость, предоставленная заказчиком.

1.3 Перечень нормативных документов

Проектная документация выполнена в соответствии с действующими нормативными документами:

- СП 131.13320.2012 "Строительная климатология";
- Федеральный закон от 27.07.2010 г. №190-ФЗ "О теплоснабжении";
- СП 124.13330.2012 "Тепловые сети";
- СП 31.13330.2012 "Водоснабжение. Наружные сети и сооружения"
- СП 41.105.2002 "Проектирование и строительство тепловых сетей бесканальной прокладки из стальных труб с индивидуальной тепловой изоляцией из пенополиуретана в полиэтиленовой оболочке";
- СП 112.13330.2011 "Пожарная безопасность зданий и сооружений";
- Постановление Правительства РФ от 16.02.2008 г. №87 "О составе разделов проектной документации и требований к их содержанию".

2. Характеристика трассы линейного объекта (описание рельефа местности, климатических и инженерно-геологических условий, опасных природных процессов, растительного покрова, естественных и искусственных преград, существующих, реконструируемых, проектируемых, сносимых зданий и сооружений, а также для автомобильных дорог - определение зоны избыточного транспортного загрязнения).

В административном отношении участки сетей тепловодоснабжения расположены в г. Югорске, Ханты-Мансийского автономного округа - Югры.

Тип рельефа - спокойный с небольшими углами наклона поверхности.

Климат умеренно- континентальный с суровой продолжительной зимой и коротким летом.

- Ветровой район по СП 20.13330.2011 (акт. ред. СНиП 2.01.07-85*) - I;
- Нормативное значение ветрового давления - 23 кг/м²;
- Снеговой район по СП 20.13330.2011 - IV;
- Расчетное значение веса снегового покрова на горизонтальную поверхность земли - 240 кг/м²;
- Максимальная скорость ветра за зимний период (по карте 2 приложения Ж, СП 20.13330.2011) - 4 м/с;
- Расчетная сейсмичность по карте ОСР-97 (А) СНиП 11-7-81* - отсутствует, (5 баллов);
- Среднемесячная температура января (по карте 7 приложения Ж, СП 20.13330.2011) - минус 20°С;

Инв. № подл.	Подпись и дата	Взаим. инв. №

Изм.	Кол. уч.	Лист	№ док.	Подпись	Дата	ПСС - 19 - 20 - ППО	Лист
							2

- Климатический район по рис.1 СНиП 23-01-99* - ID;
- Температура атмосферного воздуха наиболее холодной пятидневки с обеспеченностью 0,92 по СНиП 23-01-99* расчетная температура - минус 41°C;
- Средняя месячная относительная влажность воздуха наиболее холодного месяца по СНиП 23-01-99* - 83%;
- Средняя месячная относительная влажность воздуха наиболее теплого месяца по СНиП 23-01-99* - 70%;
- Зона влажности по приложению 1 к СНиП 23-02-2003 - 2, нормальная;
- Средняя месячная относительная влажность воздуха наиболее теплого месяца по СНиП 23-01-99* - 70%;
- Зона влажности по приложению 1 к СНиП 23-02-2003 - 2, нормальная;
- Нормативная глубина сезонного промерзания песчаных грунтов - 2,9м, суглинков - 2,65м. Мерзлые грунты и опасные геологические процессы отсутствуют. По всей трассе отмечается наличие насыпных грунтов, песок светло-серый, мелкий, средней плотности, средней степени водонасыщения.

По всей трассе отмечается высокий уровень грунтовых вод.

Подземные воды обладают:

- среднюю степень углекислой агрессивности к бетону марки «W4»
- среднюю степень агрессивности к металлическим конструкциям и арматуре ж/б конструкций.

Трасса сети тепловодоснабжения, подлежащая капремонту от ТК 3-10 по ул. Механизаторов, 1 до угла поворота УП 3-3 по ул. Железнодорожная, 16 (включая ТК 3-11) протяженностью 131,0 м.п. в 5ти трубном исполнении:

- Подводящие сети к ТК 3-10 - 6,0 м;
- участок от ТК 3-10 до ТК 3-11 - 64,0 м;
- участок от ТК 3-11 до УП 3-3 - 61,0 м.

От ТК 3-11 и подводящие сети к гаражам на территории ГСК "Транспортник" до вводов №1, 2, 3, 4, 5, 6 протяженностью 157,5 м.п.:

- участок от ТК 3-11 до УЗВ 3-11/1 - 12,0 м;
- участок от УЗВ 3-11/1 до ввод №1 - 40,0 м;
- участок от УЗВ 3-11/1 до ввод №2 - 6,0 м;
- участок от ТК 3-11 до УЗВ 3-11/2 - 6,0 м;
- участок от УЗВ 3-11/2 до ввод №3 - 6,5 м;
- участок от УЗВ 3-11/2 до УЗВ 3-11/3 - 26,0 м;
- участок от УЗВ 3-11/3 до ввод №4 - 4,0 м;
- участок от УЗВ 3-11/3 до УЗВ 3-11/4 - 30,0 м;
- участок от УЗВ 3-11/4 до ввод №5 - 7,0 м;
- участок от УЗВ 3-11/4 до ввод №6 - 20,0 м;

Инв. № подл.	Подпись и дата	Взаим. инв. №

Изм.	Кол. уч.	Лист	№ док.	Подпись	Дата

Протяженность трассы:

- участок 1 - 6,0 м:
- участок 2 - 64,0 м:
- участок 3 - 61,0 м:
- участок 4 - 12,0 м:
- участок 5 - 40,0 м:
- участок 6 - 6,0 м:
- участок 7 - 6,0 м:
- участок 8 - 6,5 м:
- участок 9 - 26,0 м:
- участок 10 - 4,0 м:
- участок 11 - 30,0 м:
- участок 12 - 7,0 м:
- участок 14 - 20,0:

Сети проходят по застроенной территории, частично под тротуарами из ж/б плит, из тротуарной плитки, плитки брусчатки, под асфальтобетонными проездами и площадками из ж/б дорожных плит.

Категория земель - земли населенных пунктов - г. Югорск.

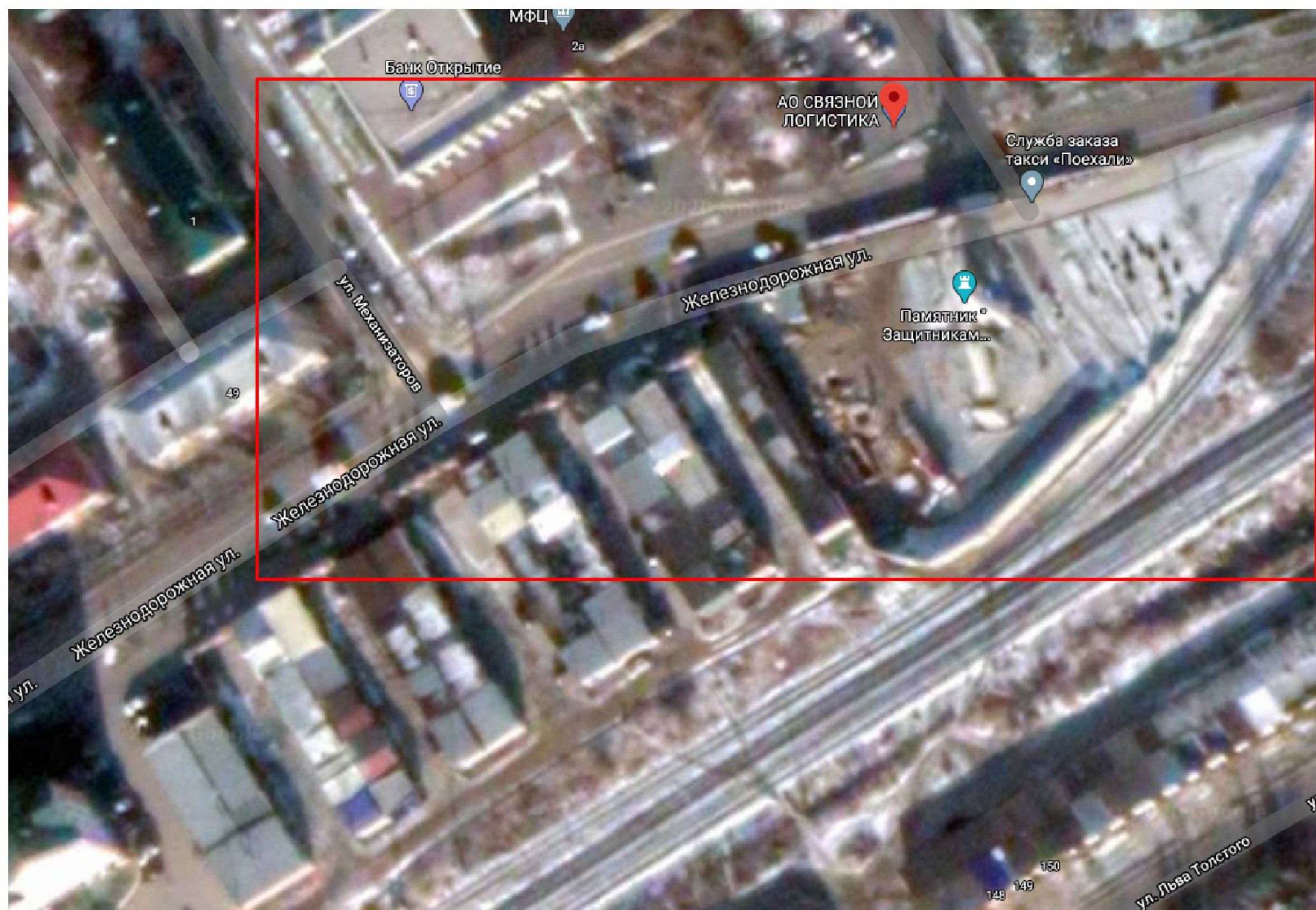
3. Расчет размеров земельных участков, предоставленных для размещения линейного объекта (полоса отвода)

Ширина полосы отвода принята согласно норм отвода земель для строительства линейных сооружений СН 456-73 и составляет 20,0 м:

$$288,5 * 20,0 = 5770 \text{ м}^2$$

Инв. № подл.	Подпись и дата	Взаим. инв. №							Лист
			ПСС - 19 - 20 - ППО						
Изм.	Кол. уч.	Лист	№ док.	Подпись	Дата				

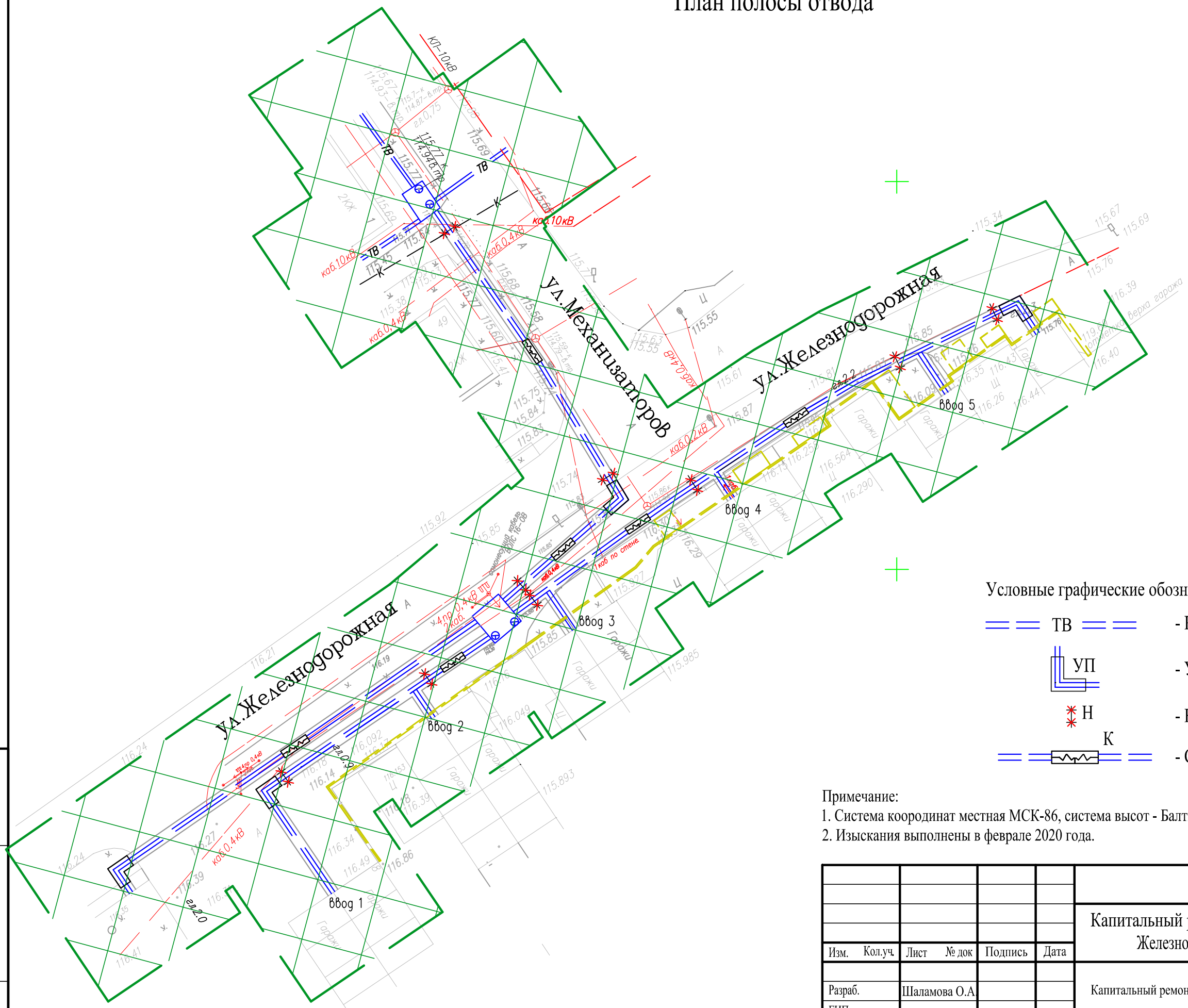
Ситуационная схема




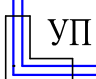


Взаим. инв. №	
Подпись и дата	
Инв. № подл.	

						ПСС - 19 - 20 - ППО			
						Капитальный ремонт сетей теплоснабжения в квартале улиц Железнодорожная - Механизаторов в городе Югорске			
Изм.	Кол.уч.	Лист	№ док	Подпись	Дата	Капитальный ремонт сетей теплоснабжения	Стадия	Лист	Листов
							П	1	3
Разраб.		Шаламова О.А.				Ситуационная схема	ООО "ПРОЕКТСТРОЙСЕРВИС"		
ГИП		Шаламова О.А.							
Нач. отд.		Шаламова О.А.							

План полосы отвода



Условные графические обозначения:

-  ТВ - Ремонтруемая трасса теплоснабжения
-  УП - Угол поворота
-  Н - Неподвижная опора на трубе
-  К - Сильфонный компенсатор

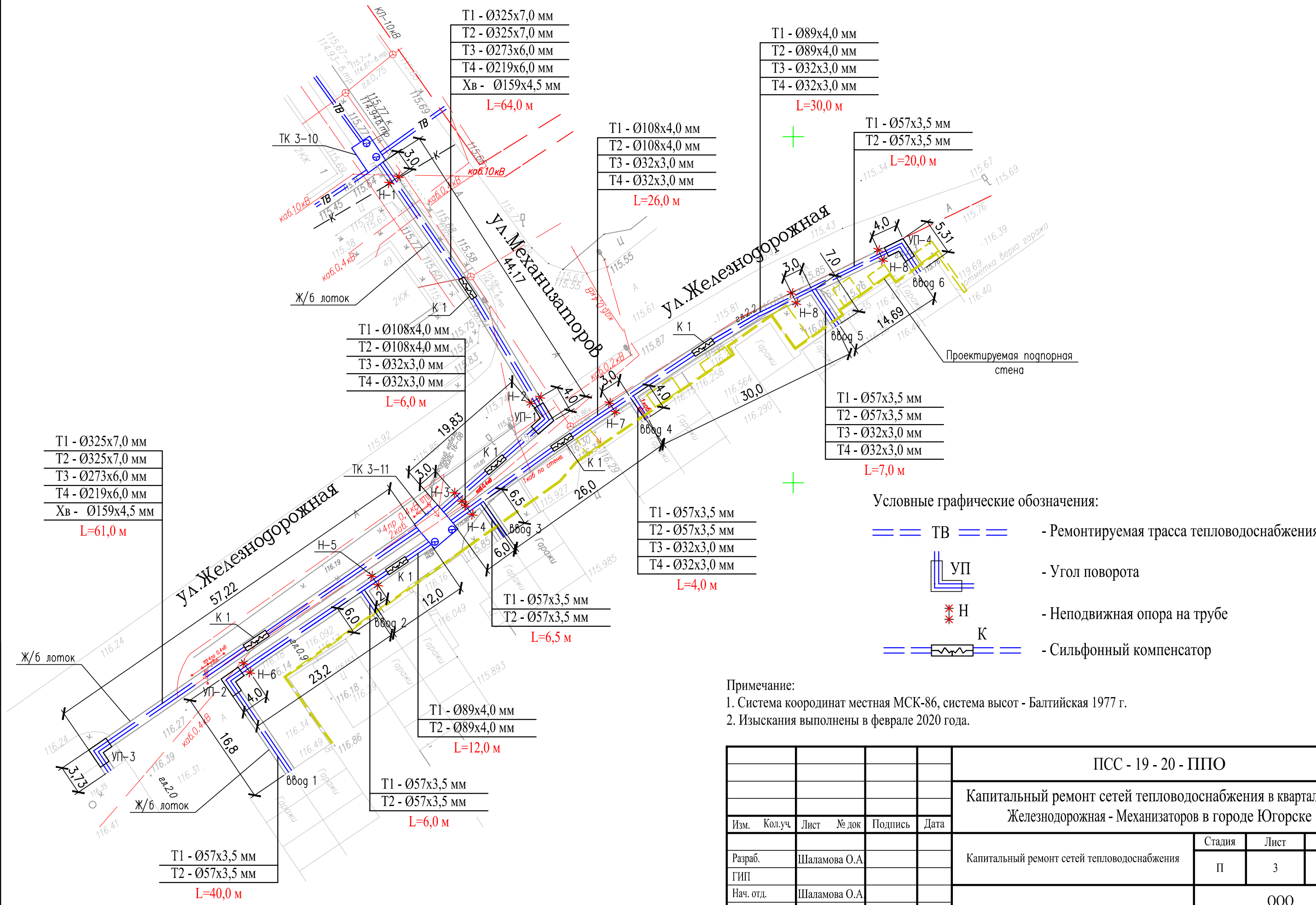
Примечание:

1. Система координат местная МСК-86, система высот - Балтийская 1977 г.
2. Изыскания выполнены в феврале 2020 года.

Взаим. инв. №
Подпись и дата
Инв. № подл.

						ПСС - 19 - 20 - ППО			
						Капитальный ремонт сетей теплоснабжения в квартале улиц Железнодорожная - Механизаторов в городе Югорске			
Изм.	Кол.уч.	Лист	№ док	Подпись	Дата	Капитальный ремонт сетей теплоснабжения	Стадия	Лист	Листов
							П	2	3
Разраб.			Шаламова О.А.				ООО "ПРОЕКТСТРОЙСЕРВИС"		
ГИП						Ситуационная схема			
Нач. отд.			Шаламова О.А.						

План трассы



Примечание:
 1. Система координат местная МСК-86, система высот - Балтийская 1977 г.
 2. Изыскания выполнены в феврале 2020 года.

Взаим. инв. №	
Подпись и дата	
Инв. № подл.	

ПСС - 19 - 20 - ППО											
Капитальный ремонт сетей теплоснабжения в квартале улиц Железнодорожная - Механизаторов в городе Югорске											
Изм.	Кол.уч.	Лист	№ док	Подпись	Дата						
Разраб.	Шаламова О.А.										
ГИП											
Нач. отд.	Шаламова О.А.										
Ситуационная схема					<table border="1"> <tr> <td>Стадия</td> <td>Лист</td> <td>Листов</td> </tr> <tr> <td>П</td> <td>3</td> <td>3</td> </tr> </table>	Стадия	Лист	Листов	П	3	3
Стадия	Лист	Листов									
П	3	3									
ООО "ПРОЕКТСТРОЙСЕРВИС"											