

Российская Федерация  
Тюменская область  
Общество с ограниченной ответственностью  
"ПРОЕКТСТРОЙСЕРВИС"  
Свидетельство №2202

Парк по улице Менделеева  
в городе Югорске

ПРОЕКТНАЯ ДОКУМЕНТАЦИЯ  
Раздел 10. Мероприятия по  
обеспечению доступа инвалидов  
ПСС-207-19-ОДИ

2019 г.

Российская Федерация  
Тюменская область  
Общество с ограниченной ответственностью  
"ПРОЕКТСТРОЙСЕРВИС"  
Свидетельство №2202

Парк по улице Менделеева  
в городе Югорске

ПРОЕКТНАЯ ДОКУМЕНТАЦИЯ  
Раздел 10. Мероприятия по  
обеспечению доступа инвалидов  
ПСС-207-19-ОДИ

Инов. № подл.	Подпись и дата	Взаим. инв. №

Главный инженер проекта

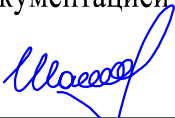


В. А. Шаламов

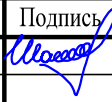
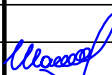
2019 г.

Обозначение	Наименование	Примечание
ПСС-207-19-ОДИ.С	Содержание раздела	
ПСС-207-19-ОДИ.ТЧ	Текстовая часть	

Технические решения, принятые в проекте, соответствуют требованиям экологических, санитарно-гигиенических, противопожарных и других норм, действующих на территории Российской Федерации, и обеспечивают безопасную для жизни и здоровья людей эксплуатацию объекта при соблюдении предусмотренных проектной документацией мероприятий

Главный инженер проекта  В. А. Шаламов

Инв. № подл.	Подпись и дата	Взаим. инв. №

					<b>ПСС-207-19-ОДИ.С</b>			
Изм.	Кол.уч.	Лист	№ док	Подпись	Дата	Стадия	Лист	Листов
Разработал		Шаламов			10.19	П	1	
						ООО "ПРОЕКТСТРОЙСЕРВИС"		
ГИП		Шаламов			10.19			

Парк по улице Менделеева  
в городе Югорске

**1. Перечень мероприятий по обеспечению доступа инвалидов к объекту капитального строительства, в соответствии с пунктом 10 части 12 статьи 48 градостроительного кодекса Российской Федерации.**

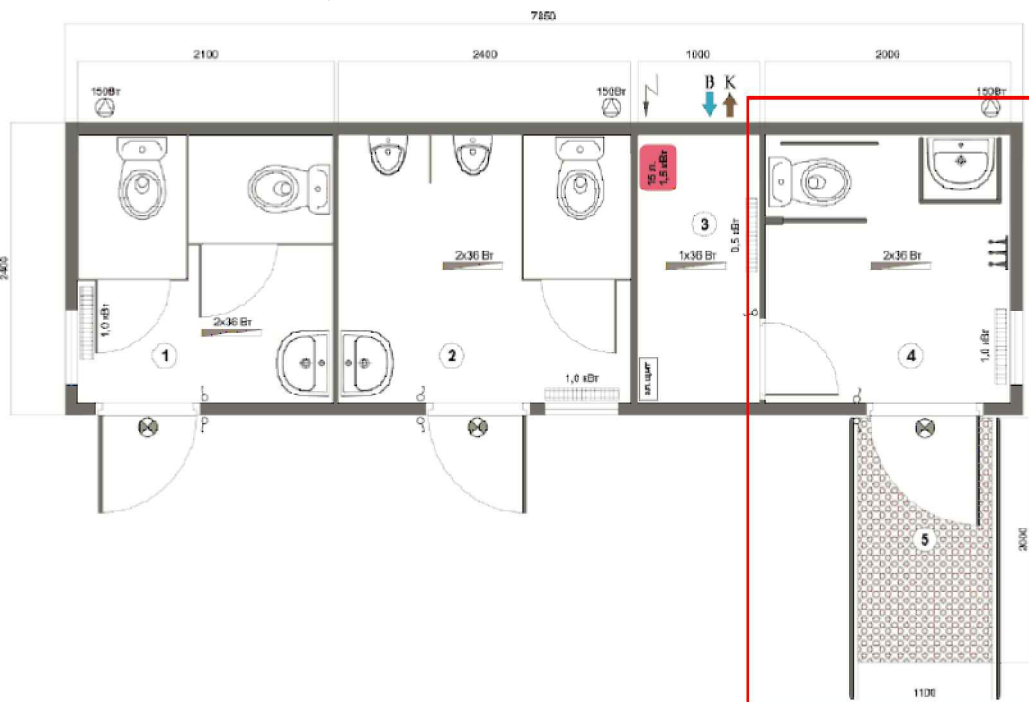
На основании пункта 10 части 12 статьи 48 Градостроительного кодекса Российской Федерации от 29 декабря 2004 г. N 190-ФЗ, в состав проектной документации к проекту Парк по улице Менделеева в городе Югорске должен входить перечень мероприятий по обеспечению доступа инвалидов к объекту.

Данным проектом обеспечены следующие мероприятия:

- Устройство беспрепятственного пути движения по тротуарам, площадкам, доступным для посетителей;
- Организация площадок для отдыха у пешеходных тротуаров и входных групп в парк;
- Обустройство и оснащение техническими средствами безопасного подъема на уровень площадки входа на территорию Физкультурно-мпортивного комплекса (предусмотрен пандус с покрытием из нескользящей плитки и поручнями);
- Обустройство детских площадок оборудованием для маломобильных групп населения;



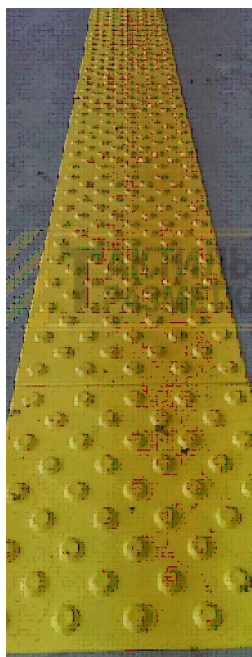
- Устройство для инвалидов на креслах-колясках универсальной кабины модульного туалета общего пользования (с пандусом и необходимым оснащением);



Инв. № подл.	Подпись и дата	Взаим. инв. №

Изм.	Кол. уч.	Лист	№ док.	Подпись	Дата

- В местах пересечения велосипедной дорожки и тротуаров, а также перед пандусом - для обеспечения безопасности инвалидов предусмотрена тактильная плитка.



Длина полосы L=4000 мм  
(плитка 300x300 - 65 шт.)

**2. Обоснование принятых конструктивных, объемно-планировочных и иных технических решений, обеспечивающих безопасное перемещение инвалидов на объекте капитального строительства, а так же их эвакуацию в случае пожара или стихийного бедствия.**

Проект обеспечивает доступность объекта капитального строительства для маломобильных групп населения в соответствии со следующими нормативными документами:

- СНиП 35-01-2001 «Доступность зданий и сооружений для маломобильных групп населения».
- СП 35-101-2001 «Проектирование зданий и сооружений с учетом доступности для маломобильных групп населения. Общие положения»
- СП 35-103-2001 «Общественные здания и сооружения, доступные маломобильным посетителям».

**3. Обеспечение доступности на территории объекта**

Принятые конструкции тротуаров не допускают чрезмерного скольжения, что необходимо для передвижения группы населения с нарушением двигательной функции.

Поперечный уклон пути движения не превышает 2 %. Продольный уклон тротуаров не превышает 4%.

Высота бордюров по краям пешеходных путей на участке принимается 0,05 м.

Ширина дорожек и тротуаров принята не менее 2.0 м;

Предупреждающую информацию для инвалидов по зрению о приближении к препятствиям (пешеходным переходам) обеспечивают изменения фактуры поверхностного слоя покрытия дорожек и тротуаров, направляющие полосы и яркая контрастная окраска. Тактильные средства, выполняющие предупредительную функцию на покрытии пешеходных путей на участке, размещаются на расстоянии 0,8 м до объекта информации, начала опасного участка, изменения направления движения, входа.

Инв. № подл.	Подпись и дата	Взаим. инв. №

Изм.	Кол. уч.	Лист	№ док.	Подпись	Дата