

«В регистр»

АДМИНИСТРАЦИЯ ГОРОДА ЮГОРСКА
Ханты-Мансийского автономного округа - Югры

ПОСТАНОВЛЕНИЕ

от 07.02.2024

№ 185-п

Об утверждении проекта планировки
и проекта межевания территории
улицы Попова в городе Югорске

Руководствуясь статьями 42, 43 Градостроительного кодекса Российской Федерации, Генеральным планом города Югорска, утвержденным решением Думы города Югорска от 07.10.2014 № 65, на основании результатов публичных слушаний, проходивших с 30.11.2023 по 21.12.2023:

1. Утвердить проект планировки и проект межевания территории улицы Попова в городе Югорске в составе:

- положение о размещении линейных объектов (приложение 1);
- чертежи проекта планировки территории (приложение 2);
- проект межевания территории (приложение 3);
- чертежи проекта межевания территории (приложение 4).

2. Опубликовать постановление в официальном печатном издании города Югорска и разместить на официальном сайте органов местного самоуправления города Югорска.

3. Настоящее постановление вступает в силу после его официального опубликования.

4. Контроль за выполнением постановления возложить на заместителя главы города – директора Департамента муниципальной собственности и градостроительства администрации города Югорска Котелкину Ю.В.

Глава города Югорска



ДОКУМЕНТ ПОДПИСАН
ЭЛЕКТРОННОЙ ПОДПИСЬЮ

Сертификат

2D44DADCB13E1B698EF0563A39B9AE1F

Владелец Харлов Алексей Юрьевич
Действителен с 25.07.2023 по 17.10.2024

А.Ю. Харлов

Приложение 1
к постановлению
администрации города Югорска
от 07.02.2024 № 185-п

Положение о размещении линейных объектов

1. Наименование, основные характеристики (категория, протяженность, проектная мощность, пропускная способность, грузонапряженность, интенсивность движения) и назначение планируемых для размещения линейных объектов, а также линейных объектов, подлежащих реконструкции в связи с изменением их местоположения.

С учётом перспектив развития территории предусмотрены:

- строительство улицы городского значения;
- строительство тротуара пешеходного;
- строительство водоотводного лотка протяженностью 31 м;
- строительство закрытой ливневой канализации протяженностью 150 м;
- ликвидация водоотводных лотков протяженностью 257 м;
- ликвидация водопропускной трубы протяженностью 14 м;
- строительство воздушной линии электроснабжения 0,4 кВ (в границах рассматриваемой территории) протяженностью 1,4 км;
- строительство воздушной линии электроснабжения 10 кВ (в границах рассматриваемой территории) протяженностью 0,14 км;
- строительство кабельной линии электроснабжения 0,4 кВ (в границах рассматриваемой территории) протяженностью 0,43 км;
- строительство кабельной линии электроснабжения 10 кВ (в границах рассматриваемой территории) протяженностью 0,33 км;
- строительство сетей водоснабжения (в границах рассматриваемой территории) протяженностью 0,47 км;
- строительство сетей газоснабжения среднего давления (в границах рассматриваемой территории) протяженностью 0,31 км;
- строительство сетей теплоснабжения (в границах рассматриваемой территории) общей протяженностью трассы 0,67 км.

Характеристики улично-дорожной сети представлены в таблице 1.

Таблица 1

Наименование параметра	ОГЗ
Ширина улично-дорожного коридора в красных линиях, м	18,0 – 30,0
Протяженность дорожного полотна, м	2681,22

Наименование параметра	ОГЗ
Общее количество полос движения	2, 4
Количество полос в одном направлении	1, 2
Ширина полос дорожного полотна в одном направлении, м	3,5 и 3,25
Площадь покрытия дорожного полотна, м ²	28406,10
Тип покрытия дорожного полотна	Капитальный усовершенствованный
Количество карманов для остановки общественного пассажирского транспорта, в том числе:	
- сохраняемых	-
- реконструируемых	5
- проектируемых	2
Ширина пешеходного тротуара, м	1,50, 2,25
Площадь покрытия тротуарной части, м ²	11141,4
Протяженность тротуара, м	4714,1
Количество велосипедных дорожек	-

2. Перечень субъектов Российской Федерации, перечень муниципальных районов, городских округов в составе субъектов Российской Федерации, перечень поселений, населенных пунктов, внутригородских территорий городов федерального значения, на территориях которых устанавливаются зоны планируемого размещения линейных объектов: Ханты-Мансийский автономный округ - Югра, городской округ Югорск, город Югорск.

3. Перечень координат характерных точек границ зон планируемого размещения линейных объектов.

Таблица 2

Зона улично-дорожной сети

Номер точки	X	Y	Дирекционный угол	Длина
1	993557,22	1674553,94	72° 25' 59"	25,05
2	993564,78	1674577,82	72° 12' 1"	61,89
3	993583,70	1674636,75	71° 56' 25"	54,58
4	993600,62	1674688,64	72° 35' 55"	98,01
5	993629,93	1674782,16	60° 54' 20"	49,05
6	993653,78	1674825,02	61° 5' 7"	91,95
7	993698,24	1674905,51	53° 44' 33"	90,39
8	993751,70	1674978,40	53° 36' 56"	7,55
9	993756,18	1674984,48	53° 18' 13"	57,43
10	993790,50	1675030,53	324° 40' 51"	9,76
11	993798,46	1675024,89	54° 31' 40"	35,67
12	993819,16	1675053,94	54° 32' 13"	25,01
13	993833,67	1675074,31	54° 32' 16"	49,5
14	993862,39	1675114,63	54° 15' 41"	34,14
15	993882,33	1675142,34	54° 30' 46"	128,14
16	993956,72	1675246,68	54° 41' 44"	36,82
17	993978,00	1675276,73	54° 30' 16"	3,17

Номер точки	X	Y	Дирекционный угол	Длина
18	993979,84	1675279,31	54° 30' 25"	52,27
19	994010,19	1675321,87	144° 3' 28"	1,48
20	994008,99	1675322,74	144° 19' 8"	5,11
21	994004,84	1675325,72	54° 31' 35"	200,59
22	994121,25	1675489,08	62° 47' 43"	18,02
23	994129,49	1675505,11	59° 41' 39"	4,18
24	994131,60	1675508,72	54° 40' 52"	241,99
25	994271,50	1675706,17	55° 23' 33"	16,11
26	994280,65	1675719,43	54° 41' 24"	136,28
27	994359,42	1675830,64	146° 4' 57"	1,4
28	994358,26	1675831,42	54° 19' 34"	149,18
29	994445,26	1675952,61	40° 25' 21"	21,88
30	994461,92	1675966,80	54° 30' 33"	45,46
31	994488,31	1676003,81	54° 30' 21"	32,07
32	994506,93	1676029,92	46° 47' 38"	38,85
33	994533,53	1676058,24	79° 46' 41"	65,48
34	994545,15	1676122,68	69° 37' 52"	26,89
35	994554,51	1676147,89	83° 1' 31"	84,58
36	994564,78	1676231,84	82° 14' 14"	22,51
37	994567,82	1676254,14	82° 13' 57"	23,23
38	994570,96	1676277,16	83° 2' 1"	67,69
39	994579,17	1676344,35	85° 3' 38"	28,69
40	994581,64	1676372,93	88° 46' 20"	19,13
41	994582,05	1676392,06	92° 3' 36"	23,93
42	994581,19	1676415,97	95° 48' 21"	23,92
43	994578,77	1676439,77	99° 27' 16"	23,92
44	994574,84	1676463,37	103° 11' 58"	23,91
45	994569,38	1676486,65	105° 0' 24"	58,86
46	994554,14	1676543,50	197° 33' 7"	25,04
47	994530,27	1676535,95	285° 1' 2"	57,66
48	994545,21	1676480,26	283° 34' 44"	17,93
49	994549,42	1676462,83	280° 33' 59"	17,83
50	994552,69	1676445,30	277° 14' 45"	22,36
51	994555,51	1676423,12	273° 33' 8"	22,27
52	994556,89	1676400,89	270° 17' 19"	17,86
53	994556,98	1676383,03	267° 16' 9"	17,84
54	994556,13	1676365,21	263° 9' 57"	81,1
55	994546,48	1676284,69	262° 13' 55"	25,97
56	994542,97	1676258,96	262° 59' 34"	107,46
57	994529,86	1676152,30	251° 55' 1"	40,17
58	994517,39	1676114,11	260° 8' 46"	32,96
59	994511,75	1676081,64	237° 49' 1"	50,62
60	994484,79	1676038,80	234° 11' 55"	72,72
61	994442,25	1675979,82	233° 47' 5"	19,96
62	994430,46	1675963,72	234° 21' 43"	80,85
63	994383,35	1675898,01	234° 18' 39"	146,06
64	994298,14	1675779,38	231° 35' 1"	26,09

Номер точки	X	Y	Дирекционный угол	Длина
65	994281,93	1675758,94	234° 40' 49"	295,71
66	994110,97	1675517,66	144° 45' 48"	5,75
67	994106,27	1675520,98	235° 22' 10"	31,94
68	994088,12	1675494,70	234° 5' 6"	33,36
69	994068,55	1675467,68	234° 43' 41"	18,79
70	994057,70	1675452,34	165° 57' 50"	0,04
71	994057,66	1675452,35	144° 37' 11"	25,39
72	994036,96	1675467,05	235° 21' 39"	13,56
73	994029,25	1675455,89	234° 6' 57"	5
74	994026,32	1675451,84	276° 20' 25"	0,18
75	994026,34	1675451,66	235° 28' 1"	25,26
76	994012,02	1675430,85	235° 28' 45"	79,19
77	993967,14	1675365,60	324° 18' 45"	23,55
78	993986,27	1675351,86	234° 40' 2"	16,25
79	993976,87	1675338,60	235° 15' 9"	6,91
80	993972,93	1675332,92	234° 43' 6"	60,11
81	993938,21	1675283,85	325° 7' 38"	11,42
82	993947,58	1675277,32	235° 0' 43"	61,09
83	993912,55	1675227,27	235° 0' 13"	74,94
84	993869,57	1675165,88	234° 51' 57"	3,3
85	993867,67	1675163,18	234° 25' 20"	11,62
86	993860,91	1675153,73	233° 8' 38"	8,39
87	993855,88	1675147,02	233° 19' 38"	6,4
88	993852,06	1675141,89	233° 26' 6"	7,52
89	993847,58	1675135,85	233° 30' 7"	13,25
90	993839,70	1675125,20	233° 41' 6"	25,19
91	993824,78	1675104,90	233° 16' 54"	24,2
92	993810,31	1675085,50	233° 31' 4"	26,02
93	993794,84	1675064,58	233° 26' 20"	13,73
94	993786,66	1675053,55	232° 36' 49"	41,04
95	993761,74	1675020,94	232° 11' 50"	63,38
96	993722,89	1674970,86	233° 44' 18"	70,28
97	993681,32	1674914,19	227° 46' 47"	47,68
98	993649,28	1674878,88	241° 4' 10"	65,12
99	993617,78	1674821,89	241° 4' 22"	30,16
100	993603,19	1674795,49	252° 35' 49"	103,25
101	993572,31	1674696,97	251° 56' 56"	53,8
102	993555,64	1674645,82	252° 15' 19"	2,89
103	993554,76	1674643,07	253° 54' 60"	17,11
104	993550,02	1674626,63	248° 35' 32"	8,11
105	993547,06	1674619,08	252° 11' 55"	52,04
106	993531,15	1674569,53	252° 56' 20"	72,94
107	993509,75	1674499,80	252° 56' 23"	33,74
108	993499,85	1674467,54	254° 53' 55"	111,54
109	993470,79	1674359,85	255° 28' 43"	6,3
110	993469,21	1674353,75	165° 44' 8"	0,61
111	993468,62	1674353,90	255° 0' 29"	6,11

Номер точки	X	Y	Дирекционный угол	Длина
112	993467,04	1674348,00	253° 9' 46"	193,27
113	993411,06	1674163,02	346° 24' 19"	3,15
114	993414,12	1674162,28	344° 51' 22"	2,26
115	993416,30	1674161,69	344° 51' 59"	14,06
116	993429,87	1674158,02	344° 51' 7"	5,63
117	993435,30	1674156,55	72° 58' 60"	5,88
118	993437,02	1674162,17	72° 56' 36"	409,79
1	993557,22	1674553,94		

Таблица 3

Зона рекреационного назначения

Номер точки	X	Y	Дирекционный угол	Длина
1	993986,27	1675351,86	144° 18' 45"	23,55
2	993967,14	1675365,60	55° 28' 45"	79,19
3	994012,02	1675430,85	146° 37' 21"	28,99
4	993987,81	1675446,80	146° 37' 20"	1,02
5	993986,96	1675447,36	146° 43' 30"	0,38
6	993986,64	1675447,57	145° 41' 32"	3,09
7	993984,09	1675449,31	54° 59' 4"	9,95
8	993989,80	1675457,46	55° 13' 59"	39,4
9	994012,27	1675489,83	55° 13' 45"	11,03
10	994018,56	1675498,89	325° 9' 23"	33,2
11	994045,81	1675479,92	235° 29' 9"	15,62
12	994036,96	1675467,05	324° 37' 11"	25,39
13	994057,66	1675452,35	345° 57' 50"	0,04
14	994057,70	1675452,34	54° 43' 41"	18,79
15	994068,55	1675467,68	54° 5' 6"	33,36
16	994088,12	1675494,70	55° 22' 10"	31,94
17	994106,27	1675520,98	144° 44' 26"	2,63
18	994104,12	1675522,50	145° 50' 25"	0,34
19	994103,84	1675522,69	144° 39' 54"	55,55
20	994058,52	1675554,82	144° 55' 41"	31,74
21	994032,54	1675573,06	53° 23' 22"	15,46
22	994041,76	1675585,47	145° 24' 30"	114,76
23	993947,29	1675650,62	232° 33' 50"	54,04
24	993914,44	1675607,71	234° 42' 45"	113,71
25	993848,75	1675514,89	193° 41' 55"	1,65
26	993847,15	1675514,50	234° 43' 39"	0,5
27	993846,86	1675514,09	314° 59' 60"	0,28
28	993847,06	1675513,89	234° 51' 6"	35,75
29	993826,48	1675484,66	234° 3' 18"	4,09
30	993824,08	1675481,35	234° 40' 10"	54,35
31	993792,65	1675437,01	234° 3' 25"	42,4
32	993767,76	1675402,68	322° 15' 12"	0,39
33	993768,07	1675402,44	324° 17' 16"	18,71
34	993783,26	1675391,52	329° 55' 53"	0,88

Номер точки	X	Y	Дирекционный угол	Длина
35	993784,02	1675391,08	325° 18' 49"	16,59
36	993797,66	1675381,64	325° 9' 57"	157,25
37	993926,73	1675291,82	325° 25' 15"	5
38	993930,85	1675288,98	325° 7' 23"	8,97
39	993938,21	1675283,85	54° 43' 6"	60,11
40	993972,93	1675332,92	55° 15' 9"	6,91
41	993976,87	1675338,60	54° 40' 2"	16,25
1	993986,27	1675351,86		
42	994007,35	1675529,32	57° 13' 38"	23,91
43	994020,29	1675549,42	57° 43' 28"	0,22
44	994020,41	1675549,61	56° 30' 33"	6,38
45	994023,93	1675554,93	145° 34' 13"	48,34
46	993984,06	1675582,26	235° 48' 26"	6,64
47	993980,33	1675576,77	235° 55' 45"	24,62
48	993966,54	1675556,38	326° 27' 10"	48,97
42	994007,35	1675529,32		
49	993870,24	1675513,90	55° 4' 26"	15,69
50	993879,22	1675526,76	145° 52' 30"	1,46
51	993878,01	1675527,58	54° 36' 19"	1,4
52	993878,82	1675528,72	145° 19' 58"	10,41
53	993870,26	1675534,64	234° 23' 6"	7,76
54	993865,74	1675528,33	235° 34' 5"	1,93
55	993864,65	1675526,74	234° 43' 56"	9,87
56	993858,95	1675518,68	325° 26' 50"	11,97
57	993868,81	1675511,89	52° 25' 53"	0,49
58	993869,11	1675512,28	55° 6' 11"	1,98
49	993870,24	1675513,90		
59	993943,13	1675602,27	55° 4' 9"	5,38
60	993946,21	1675606,68	145° 20' 7"	3,59
61	993943,26	1675608,72	55° 5' 8"	1,82
62	993944,30	1675610,21	145° 28' 3"	2,45
63	993942,28	1675611,60	235° 36' 21"	1,81
64	993941,26	1675610,11	145° 18' 55"	3,51
65	993938,37	1675612,11	235° 20' 18"	5,4
66	993935,30	1675607,67	325° 24' 28"	9,51
59	993943,13	1675602,27		

4. Перечень координат характерных точек границ зон планируемого размещения линейных объектов, подлежащих реконструкции в связи с изменением их местоположения.

Границы зон планируемого размещения линейных объектов, подлежащих реконструкции в связи с изменением их местоположения отсутствуют, так как отсутствуют линейные объекты, подлежащие реконструкции.

5. Предельные параметры разрешенного строительства, реконструкции объектов капитального строительства, входящих в состав линейных объектов в границах зон их планируемого размещения.

Основной целью проекта планировки является разработка рационального планировочного решения территории, определение территорий под строительство зданий и сооружений различного назначения и, в первую очередь, для строительства объектов федерального значения.

Размеры формируемых земельных участков под новое строительство, техническое перевооружение и под обслуживание существующих и проектируемых зданий, сооружений устанавливаются с учетом градостроительных норм и правил, нормативных документов действовавших в период застройки указанных территорий.

Объемно-планировочные и конструктивные решения разработаны на основе действующих нормативных документов, утвержденных Госстроем России. В принятых решениях учтены мероприятия по технике безопасности и противопожарные требования, предъявляемые к предприятиям, зданиям и сооружениям в соответствии с Федеральным законом от 28.07.2008 № 123-ФЗ «Технический регламент о требованиях пожарной безопасности». Параметры разрешенного строительства, реконструкции объектов капитального строительства не регламентированы.

6. Информация о необходимости осуществления мероприятий по защите сохраняемых объектов капитального строительства (здание, строение, сооружение, объекты, строительство которых не завершено), существующих и строящихся на момент подготовки проекта планировки территории, а также объектов капитального строительства, планируемых к строительству в соответствии с ранее утвержденной документацией по планировке территории, от возможного негативного воздействия в связи с размещением линейных объектов.

Мероприятием по защите сохраняемых объектов капитального строительства (зданий, строений, сооружений, объектов, строительство которых не завершено), существующих и строящихся на момент подготовки проекта планировки территории, а также объекты капитального строительства, планируемых к строительству, является соблюдение действующих норм и правил, установленных нормативными документами.

Территория разработки проекта планировки входит в границы ранее разработанной и утвержденной документации по планировке территории:

- Проект планировки территории 12 микрорайона города Югорска, утвержденный постановлением администрации города Югорска от 24.11.2014 № 6387;

- Проект планировки территории 8 микрорайона города Югорска, утвержденный постановлением администрации города Югорска от 07.07.2020 № 894;

- Проект планировки территории 11 микрорайона города Югорска, утвержденный постановлением администрации города Югорска от 07.04.2020 № 526.

7. Информация о необходимости осуществления мероприятий по сохранению объектов культурного наследия от возможного негативного воздействия в связи с размещением линейных объектов.

В соответствии с заключением от 26.10.2023 № 23-5613 Службы государственной охраны объектов культурного наследия Ханты-Мансийского автономного округа – Югры, на территории испрашиваемого земельного участка объекты культурного наследия, включенные в Единый государственный реестр объектов культурного наследия (памятников истории и культуры) народов Российской Федерации, отсутствуют.

В соответствии с письмом от 29.09.2023 № 12-Исх-27984 Департамента недропользования и природных ресурсов Ханты-Мансийского автономного округа – Югры в данных государственного кадастра особо охраняемых природных территорий регионального и местного значения Ханты-Мансийского автономного округа – Югры (далее – автономный округ) в границах размещения объекта «Улица Попова» (далее – Объект) действующие особо охраняемые природные территории регионального и местного значения, категории которых установлены пунктом 2 статьи 2 Федерального закона от 14.03.1995 № 33-ФЗ «Об особо охраняемых природных территориях», статьи 2 Закона автономного округа от 29.03.2018 № 34-оз «О регулировании отдельных отношений в области организации, охраны и использования особо охраняемых природных территорий регионального значения в Ханты-Мансийском автономном округе – Югре», а также их охранные зоны отсутствуют.

Особо охраняемые природные территории, их охранные зоны, предлагаемые для создания и расширения в автономном округе, перечень которых закреплен в пункте 4.1 постановления Правительства автономного округа от 12.07.2013 № 245-п «О концепции развития и функционирования системы особо охраняемых природных территорий Ханты-Мансийского автономного округа – Югры на период до 2030 года», в границах размещения Объекта отсутствуют.

8. Информация о необходимости осуществления мероприятий по охране окружающей среды.

В процессе производства работ необходимо учесть:

- мероприятия по уменьшению выбросов загрязняющих веществ в атмосферу;
- мероприятия по защите от шума;
- мероприятия по охране и использованию почвенного слоя;
- мероприятия по охране поверхностных и подземных вод от истощения и загрязнения;
- мероприятия по охране окружающей среды от негативного воздействия отходов;
- мероприятия, направленные на предотвращение или минимизацию негативного воздействия на почву, растительность, животный мир.

9. Информация о необходимости осуществления мероприятий по защите территории от чрезвычайных ситуаций природного и техногенного характера, в том числе по обеспечению пожарной безопасности и гражданской обороне.

9.1. Чрезвычайные ситуации природного характера.

Чрезвычайные ситуации природного характера – это обстановка на определенной территории или акватории, сложившаяся в результате возникновения источника природной чрезвычайной ситуации, который может повлечь или повлек за собой человеческие жертвы, ущерб здоровью и окружающей природной среде, значительные материальные потери и нарушение условий жизнедеятельности людей.

9.1.1. Подтопление.

Высокое стояние уровня грунтовых вод повышает риск возникновения чрезвычайной ситуации, связанных с подтоплением. Территория проектирования подвержена подтоплению в следствии весеннего таяния снега, а так же интенсивных осадков в виде дождя.

С целью предотвращения риска возникновения чрезвычайных ситуаций, связанных с подтоплением, проектом рекомендуются следующие мероприятия:

- выбор трассы автомобильной дороги осуществлять по участкам местности, где указанные риски минимальны;
- поперечный уклон проезжей части и обочин автомобильной дороги должен обеспечивать сток поверхностных вод;
- проведение систематических работ по обеспечению беспрепятственного пропуска воды по водоотводным сооружениям с заблаговременной регулярной прочисткой боковых водоотводных канав, с вырубкой кустарника, скашиванием травы, удалением камней и других предметов;

- для осуществления консервации водопропускных труб в зимний период необходима подготовка щитов, закрывающих отверстия труб, чтобы не допустить забивание их снегом при метелях и последующего обледенения;

- очищение от снега боковых канав автогрейдерами по всему их сечению;

- строительство дождевой канализации (при проектировании дороги в жилой застройке);

- агролесомелиорация.

9.1.2. Сильный снегопад, гололедные явления, сильный мороз.

Основные последствия данных явлений – нарушения работы транспорта с долговременной остановкой движения.

Для предотвращения негативных воздействий необходимо предусмотреть защиту участков автомобильных дорог от снежных заносов, предупреждения образования на покрытии снежной корки и гололёда, обеспечения уборки снежно-ледяных отложений и ликвидации зимней скользкости дорожных покрытий с применением противогололёдных материалов. Допустимо также введение временных ограничений движения в целях обеспечения безопасности движения опасных природных явлениях или угрозе их возникновения, при аварийных ситуациях на дорогах, при проведении дорожных и аварийно-восстановительных работ.

С целью предотвращения риска возникновения чрезвычайных ситуаций, связанных с сильным снегопадом, гололедными явлениями, сильным морозом, проектом рекомендуются следующие мероприятия:

- удаление на полную ширину земляного полотна выпадающего и приносимого к дороге снега;

- ликвидация зимней скользкости на ширину проезжей части и краевых укрепительных полос;

- использование фрикционных материалов (песко-соляная смесь) в целях повышения коэффициента сцепления колеса с покрытием.

9.1.3. Сейсмичность.

Согласно Своду Правил 14.13330.2018. «Строительство в сейсмических районах. Строительные Нормы и Правила II-7-81*» (далее - СП 14.13330.2018) фоновая сейсмичность территории городского округа составляет 6 - 7 баллов.

Строительство на территориях с сейсмичностью более 7 баллов осуществляется в соответствии с требованиями, закрепленными в СП 14.13330.2018.

9.2. Чрезвычайные ситуации антропогенного характера.

Чрезвычайные ситуации антропогенного характера - состояние, при котором в результате возникновения источника техногенной чрезвычайной ситуации на объекте, определенной территории или акватории нарушаются нормальные условия жизни и деятельности людей, возникает угроза их жизни и здоровью, наносится ущерб имуществу населения, народному хозяйству и окружающей природной среде.

Серьезную опасность представляют аварии с автомобилями, перевозящими аварийно химически опасные вещества (далее - АХОВ), легковоспламеняющиеся жидкости (бензин, керосин и другие). Аварии с данными автомобилями могут привести к разливу АХОВ, образованию зон химического заражения и поражению людей попавших в такую зону. Авария автомобиля, перевозящего горючее, может привести к взрыву перевозимого вещества, образованию очага пожара, травмированию, ожогам и гибели людей, попавшим в зону поражения.

Основные поражающие факторы при аварии на транспорте - токсическое поражение АХОВ (аммиак, хлор); тепловое излучение при воспламенении разлитого топлива; воздушная ударная волна при взрыве топливно-воздушной смеси, образовавшейся при разливе топлива.

С целью предотвращения риска возникновения чрезвычайной ситуации антропогенного характера, проектом рекомендуются следующие мероприятия:

- повышение персональной дисциплины участников дорожного движения;
- своевременная реконструкция дорожного полотна;
- выполнение работ по устранению повреждений в виде выбоин, трещин, отдельных волн, бугров и наплывов, обломов и неровностей кромок
- соблюдение минимальных расстояний до запретных (опасных) зон и районов при взрывоопасных, пожароопасных и иных производственных объектах, а также до охранных зон объектов, расположенных рядом с проектируемой автомобильной дорогой;
- создание пространства, позволяющего избежать или снизить тяжесть последствия дорожно-транспортных происшествий.

9.3. Обеспечение пожарной безопасности.

Общие правовые, экономические и социальные основы обеспечения пожарной безопасности в Российской Федерации определяет Федеральный закон от 21.12.1994 № 69-ФЗ «О пожарной безопасности». Подлежит применению Постановление Правительства Российской Федерации от 16.09.2020 № 1479 «Об утверждении Правил противопожарного режима в Российской Федерации». Обеспечение пожарной безопасности достигается

путем применения системы пожарной безопасности, под которой понимается совокупность сил и средств, а также мер правового, организационного, экономического, социального и научно-технического характера, направленных на борьбу с пожарами.

Основные функции системы обеспечения пожарной безопасности на линейном объекте, следующие:

- создание пожарной охраны и организация её деятельности;
- разработка и осуществление мер пожарной безопасности;
- реализация прав, обязанностей и ответственности в области пожарной безопасности на объекте;
- научно-техническое обеспечение пожарной безопасности;
- информационное обеспечение в области пожарной безопасности;
- выполнение работ в области пожарной безопасности;
- тушение пожаров и проведение аварийно-спасательных работ;
- учет пожаров и их последствий;
- установление особого противопожарного режима.

На объекте проектирования необходимо осуществить разработку схемы оповещения и вызова службы пожарной охраны на случай нештатных ситуаций.

9.4. Гражданская оборона.

Линейный объект расположен на ограниченном участке открытой местности.

В целях обеспечения антитеррористической защищенности объекта проектирования на отводимой территории необходимо предусмотреть следующие мероприятия:

- разработка Памятки «Порядок действий при угрозе совершения террористического акта»;
- разработка порядка взаимодействия при обнаружении признаков террористической угрозы;
- разработка мероприятий для своевременного оповещения работающих в целях их безопасной, беспрепятственной и своевременной эвакуации;
- усиление наблюдения и контроля за состоянием автомобильных дорог при возникновении угрозы теракта;
- разработка возможных схем объезда опасных участков;
- заключение соглашения по взаимодействию с органами Государственной инспекции безопасности дорожного движения Министерства внутренних дел Российской Федерации по вопросам

обеспечения регулирования автомобильного движения при возникновении угрозы;

- определение порядка использования запасов материальных средств, обеспечивающих функционирование автомобильных дорог при возникновении угрозы и при проведении ремонтно-восстановительных работ.

Проектируемый объект не относится к категории по гражданской обороне. Другие категорированные по гражданской обороне объекты, расположенные вблизи него, отсутствуют.

Как в мирное, так и в военное время постоянное присутствие обслуживающего персонала на проектируемом объекте не предусматривается.

Чертежи проекта планировки территории

Чертеж границ зон планируемого размещения линейных объектов



Чертеж красных линий



ПРОЕКТ ПЛАНИРОВКИ И ПРОЕКТ МЕЖЕВАНИЯ ТЕРРИТОРИИ УЛИЦЫ ПОПОВА В ГОРОДЕ ЮГОРСКЕ

ЧЕРТЕЖ КРАСНЫХ ЛИНИЙ. М 1:2000

ВЕДОМОСТЬ Координат поворотных точек устанавливаемых красных линий

Красная линия 01

Номер	Директ. угол	Длина	X	Y
1	72° 50' 30"	409.79	993437.02	1674162.17
2	252° 56' 30"	409.79	993557.22	1674553.94

Красная линия 02

Номер	Директ. угол	Длина	X	Y
1	72° 12' 1"	61.89	993564.78	1674577.82
2	71° 50' 25"	54.58	993763.7	1674636.75
3	72° 35' 55"	58.01	993600.62	1674688.64
4	252° 18' 58"	214.47	993629.93	1674782.16

Красная линия 03

Номер	Директ. угол	Длина	X	Y
1	73° 9' 46"	193.27	993411.06	1674163.02
2	75° 0' 20"	6.11	993467.04	1674348
3	345° 44' 8"	0.61	993468.62	1674353.9
4	75° 28' 43"	6.3	993469.21	1674353.75
5	74° 53' 55"	111.54	993470.79	1674359.85
6	253° 44' 41"	317.2	993499.85	1674467.54

Красная линия 04

Номер	Директ. угол	Длина	X	Y
1	211° 4' 13"	95.28	993649.28	1674878.88
2	252° 35' 49"	103.25	993603.19	1674795.49
3	251° 50' 50"	53.8	993572.31	1674696.97
4	252° 15' 09"	2.89	993555.64	1674645.82
5	253° 54' 60"	17.11	993554.76	1674643.07
6	248° 35' 32"	8.11	993550.02	1674626.63
7	252° 11' 55"	52.04	993547.66	1674610.68
8	252° 56' 20"	72.94	993531.15	1674569.53
9	69° 47' 33"	403.94	993599.75	1674499.8

Красная линия 05

Номер	Директ. угол	Длина	X	Y
1	61° 8' 7"	91.95	993653.78	1674825.02
2	53° 44' 33"	90.39	993698.24	1674905.51
3	53° 30' 50"	7.55	993751.7	1674978.4
4	53° 18' 13"	57.43	993756.18	1674984.48
5	324° 40' 51"	9.76	993790.5	1675030.53
6	54° 31' 40"	13.67	993798.46	1675024.89
7	54° 32' 13"	25.01	993819.16	1675053.94
8	54° 32' 16"	49.5	993833.67	1675074.31
9	54° 35' 41"	14.14	993852.39	1675114.63
10	54° 30' 40"	128.14	993882.33	1675142.34
11	234° 18' 17"	519.2	993956.72	1675246.68

Красная линия 06

Номер	Директ. угол	Длина	X	Y
1	53° 44' 18"	70.28	993681.32	1674914.19
2	52° 11' 50"	63.38	993722.89	1674970.86
3	233° 0' 27"	133.65	993761.74	1675029.94

Красная линия 07

Номер	Директ. угол	Длина	X	Y
1	53° 20' 20"	13.73	993786.66	1675093.54
2	53° 31' 4"	26.02	993794.84	1675064.58
3	53° 10' 54"	24.2	993810.31	1675085.5
4	53° 41' 6"	25.19	993824.78	1675104.9
5	53° 30' 7"	13.25	993839.7	1675125.2
6	53° 20' 6"	7.52	993847.58	1675135.83
7	53° 19' 38"	6.4	993852.06	1675141.89
8	233° 28' 40"	116.31	993855.88	1675147.02

Красная линия 08

Номер	Директ. угол	Длина	X	Y
1	54° 51' 57"	3.3	993867.67	1675163.18
2	54° 0' 13"	74.94	993869.57	1675165.88
3	55° 0' 43"	61.09	993912.55	1675227.27
4	145° 7' 31"	20.39	993947.58	1675272.32
5	145° 25' 15"	5	993950.85	1675288.08
6	145° 9' 57"	157.25	993926.73	1675291.82
7	145° 18' 49"	16.59	993977.66	1675381.64
8	149° 55' 37"	0.88	993784.02	1675391.08
9	144° 17' 16"	18.71	993783.26	1675391.52
10	142° 15' 12"	0.39	993768.07	1675402.44
11	54° 3' 24"	42.4	993767.78	1675402.08
12	54° 40' 10"	54.35	993792.65	1675437.01
13	54° 3' 18"	4.09	993824.08	1675481.35
14	54° 51' 6"	35.75	993826.48	1675484.66
15	134° 59' 46"	0.28	993847.66	1675513.89
16	54° 43' 39"	0.5	993846.86	1675514.09
17	13° 41' 55"	1.65	993847.15	1675514.5
18	54° 42' 45"	113.71	993848.75	1675514.89
19	52° 33' 50"	54.04	993914.44	1675607.71
20	325° 24' 30"	114.76	993947.29	1675650.62
21	233° 23' 29"	11.46	994041.76	1675585.47
22	324° 55' 41"	31.78	994012.54	1675571.06
23	324° 39' 54"	55.53	994058.52	1675554.82
24	325° 50' 25"	0.34	994103.84	1675522.69
25	324° 45' 22"	8.39	994104.12	1675522.5
26	54° 40' 49"	295.71	994119.97	1675517.66
27	235° 11' 14"	725.83	994281.93	1675758.94

Красная линия 09

Номер	Директ. угол	Длина	X	Y
1	54° 30' 25"	52.27	993979.84	1675279.31
2	144° 3' 28"	1.48	994010.19	1675321.87
3	144° 19' 8"	5.11	994008.99	1675322.74
4	54° 31' 35"	200.59	994004.84	1675325.72
5	236° 0' 55"	252.98	994121.25	1675489.08

Красная линия 10

Номер	Директ. угол	Длина	X	Y
1	234° 40' 52"	241.99	994271.5	1675706.17
2	54° 40' 52"	241.99	994131.6	1675508.72

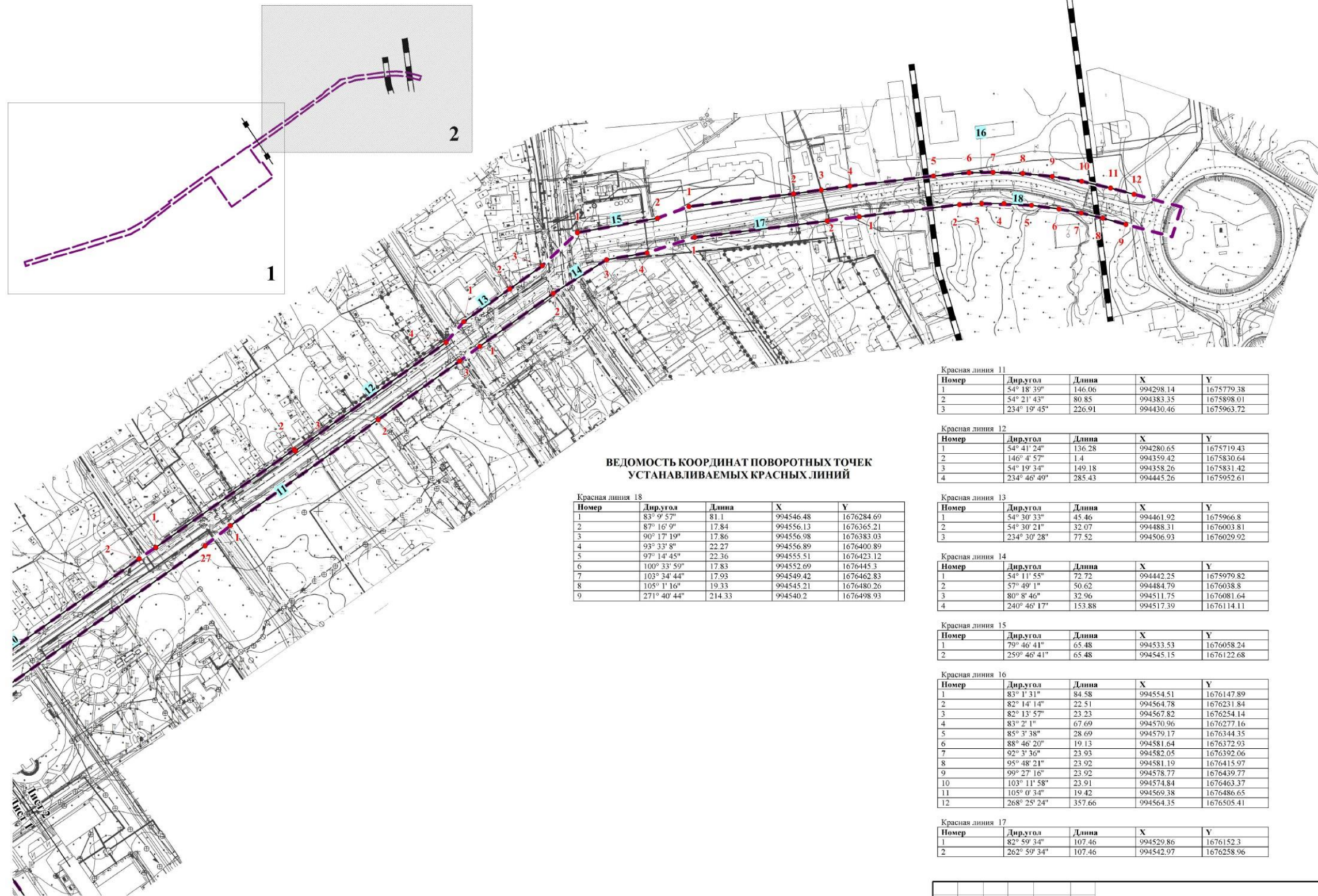
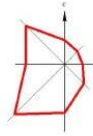


- УСЛОВНЫЕ ОБОЗНАЧЕНИЯ**
- ГРАНИЦЫ**
- Граница территории, в отношении которой осуществляется подготовка проекта планировки
 - Устанавливаемые красные линии
 - Условный номер устанавливаемой красной линии
 - Номера поворотных точек устанавливаемых красных линий
- ТРАНСПОРТНАЯ ИНФРАСТРУКТУРА**
- Железнодорожный путь общего пользования

ПМ 23/ПМ 24-2023/2				
Проект планировки и проект межевания территории улицы Попова в городе Югорске				
Имя	Кол-во	Лист	№ лист	Подпись
Разработчик	Иванова Е.А.	1	1.1	[Подпись]
Проектировщик	Иванова Е.А.	1	1.1	[Подпись]
И. контрол.	Рылова Ю.В.			[Подпись]
Утвердил	Морозова С.В.			[Подпись]
Основная часть проекта планировки территории			Страница	Лист
			III	1.1
Чертеж красных линий. М 1:2000			ООО "Терраинвест"	

ПРОЕКТ ПЛАНИРОВКИ И ПРОЕКТ МЕЖЕВАНИЯ ТЕРРИТОРИИ УЛИЦЫ ПОПОВА В ГОРОДЕ ЮГОРСКЕ

ЧЕРТЕЖ КРАСНЫХ ЛИНИЙ. М 1:2000



ВЕДОМОСТЬ КООРДИНАТ ПОВОРОТНЫХ ТОЧЕК
УСТАНОВЛИВАЕМЫХ КРАСНЫХ ЛИНИЙ

Красная линия 18				
Номер	Дир.угол	Длина	X	Y
1	83° 9' 57"	81.1	994546.48	1676284.69
2	87° 16' 9"	17.84	994556.13	1676365.21
3	90° 17' 19"	17.86	994556.98	1676383.03
4	93° 33' 8"	22.27	994556.89	1676400.89
5	97° 14' 45"	22.36	994555.51	1676423.12
6	100° 33' 59"	17.83	994552.69	1676445.3
7	103° 34' 44"	17.93	994549.42	1676462.83
8	105° 1' 16"	19.33	994545.21	1676480.26
9	271° 40' 44"	214.33	994540.2	1676498.93

Красная линия 11				
Номер	Дир.угол	Длина	X	Y
1	54° 18' 39"	146.06	994298.14	1675779.38
2	54° 21' 43"	80.85	994383.35	1675898.01
3	234° 19' 45"	226.91	994430.46	1675963.72

Красная линия 12				
Номер	Дир.угол	Длина	X	Y
1	54° 41' 24"	136.28	994280.65	1675719.43
2	146° 4' 57"	1.4	994359.42	1675830.64
3	54° 19' 34"	149.18	994358.26	1675831.42
4	234° 46' 49"	285.43	994445.26	1675952.61

Красная линия 13				
Номер	Дир.угол	Длина	X	Y
1	54° 30' 33"	45.46	994461.92	1675966.8
2	54° 30' 21"	32.07	994488.31	1676003.81
3	234° 30' 28"	77.52	994506.93	1676029.92

Красная линия 14				
Номер	Дир.угол	Длина	X	Y
1	54° 11' 55"	72.72	994442.25	1675979.82
2	57° 49' 1"	50.62	994484.79	1676038.8
3	80° 8' 46"	32.96	994511.75	1676081.64
4	240° 46' 17"	153.88	994517.39	1676114.11

Красная линия 15				
Номер	Дир.угол	Длина	X	Y
1	79° 46' 41"	65.48	994533.53	1676058.24
2	250° 46' 41"	65.48	994545.15	1676122.68

Красная линия 16				
Номер	Дир.угол	Длина	X	Y
1	83° 1' 31"	84.58	994554.51	1676147.89
2	82° 14' 14"	22.51	994564.78	1676231.84
3	82° 13' 57"	23.23	994567.82	1676254.14
4	83° 2' 1"	67.69	994570.96	1676277.16
5	85° 3' 38"	28.69	994579.17	1676344.35
6	88° 46' 20"	19.13	994581.64	1676372.93
7	92° 3' 36"	23.93	994582.05	1676392.06
8	95° 48' 21"	23.92	994581.19	1676415.97
9	99° 27' 16"	23.92	994578.77	1676439.77
10	103° 11' 58"	23.91	994574.84	1676463.37
11	105° 0' 34"	19.42	994569.38	1676486.65
12	268° 25' 24"	357.66	994564.35	1676505.41

Красная линия 17				
Номер	Дир.угол	Длина	X	Y
1	82° 59' 34"	107.46	994529.86	1676152.3
2	262° 59' 34"	107.46	994542.97	1676258.96

Изм.	Кол.уч	Лист	Редок.	Подп.	Дата	Чертеж красных линий. М 1:2000	Лист
							1.2

**Приложение
к чертежу красных линий**

**Ведомость координат поворотных точек устанавливаемых
красных линий**

Красная линия 01

Номер	Дир.угол	Длина	X	Y
1	72° 56' 32"	304.74	993467.83	1674262.61
2			993557.22	1674553.94

Красная линия 02

Номер	Дир.угол	Длина	X	Y
1	72° 12' 1"	61.89	993564.78	1674577.82
2	71° 56' 25"	54.58	993583.7	1674636.75
3	72° 35' 55"	98.01	993600.62	1674688.64
4	15° 22' 43"	17.08	993629.93	1674782.16
5			993646.4	1674786.69

Красная линия 03

Номер	Дир.угол	Длина	X	Y
1	72° 56' 34"	205.3	993439.63	1674271.27
2			993499.85	1674467.54

Красная линия 04

Номер	Дир.угол	Длина	X	Y
1	72° 56' 20"	72.94	993509.75	1674499.8
2	72° 11' 55"	52.04	993531.15	1674569.53
3	68° 35' 32"	8.11	993547.06	1674619.08
4	73° 54' 60"	17.11	993550.02	1674626.63
5	72° 15' 19"	2.89	993554.76	1674643.07
6	71° 56' 56"	53.8	993555.64	1674645.82
7	72° 35' 49"	103.25	993572.31	1674696.97
8	61° 4' 13"	95.28	993603.19	1674795.49
9			993649.28	1674878.88

Красная линия 05

Номер	Дир.угол	Длина	X	Y
1	113° 7' 30"	11.25	993658.2	1674814.67
2	61° 5' 7"	91.95	993653.78	1674825.02
3	53° 44' 33"	90.39	993698.24	1674905.51
4	53° 36' 56"	7.55	993751.7	1674978.4
5	53° 18' 13"	57.43	993756.18	1674984.48
6	324° 40' 51"	9.76	993790.5	1675030.53
7	54° 31' 40"	35.67	993798.46	1675024.89
8	54° 32' 13"	25.01	993819.16	1675053.94
9	54° 32' 16"	49.5	993833.67	1675074.31
10	54° 15' 41"	34.14	993862.39	1675114.63
11	54° 30' 46"	128.14	993882.33	1675142.34
12	325° 12' 39"	2.31	993956.72	1675246.68
13			993958.62	1675245.36

Красная линия 06

Номер	Дир.угол	Длина	X	Y
1	322° 57' 32"	12.72	993660.68	1674920.25
2	8° 40' 20"	10.61	993670.83	1674912.59
3	53° 44' 18"	70.28	993681.32	1674914.19
4	52° 11' 50"	63.38	993722.89	1674970.86
5	142° 11' 18"	11.92	993761.74	1675020.94

6			993752.32	1675028.25
---	--	--	-----------	------------

Красная линия 07

Номер	Дир.угол	Длина	X	Y
1	323° 4' 28"	12.33	993776.8	1675060.96
2	53° 26' 20"	13.73	993786.66	1675053.55
3	53° 31' 4"	26.02	993794.84	1675064.58
4	53° 16' 54"	24.2	993810.31	1675085.5
5	53° 41' 6"	25.19	993824.78	1675104.9
6	53° 30' 7"	13.25	993839.7	1675125.2
7	53° 26' 6"	7.52	993847.58	1675135.85
8	53° 19' 38"	6.4	993852.06	1675141.89
9	144° 51' 31"	11.94	993855.88	1675147.02
10			993846.12	1675153.89

Красная линия 08

Номер	Дир.угол	Длина	X	Y
1	324° 51' 37"	12.39	993857.54	1675170.31
2	54° 51' 57"	3.3	993867.67	1675163.18
3	55° 0' 13"	74.94	993869.57	1675165.88
4	55° 0' 43"	61.09	993912.55	1675227.27
5	145° 7' 31"	20.39	993947.58	1675277.32
6	145° 25' 15"	5	993930.85	1675288.98
7	145° 9' 57"	157.25	993926.73	1675291.82
8	145° 18' 49"	16.59	993797.66	1675381.64
9			993784.02	1675391.08

Красная линия 09

Номер	Дир.угол	Длина	X	Y
1	324° 41' 20"	0.59	993961.51	1675317.84
2	54° 38' 44"	18.91	993961.99	1675317.5
3	55° 15' 9"	6.91	993972.93	1675332.92
4	54° 39' 36"	16.86	993976.87	1675338.6
5	54° 37' 32"	36.33	993986.62	1675352.35
6	54° 8' 12"	20.04	994007.65	1675381.97
7	54° 49' 34"	11.35	994019.39	1675398.21
8	54° 41' 57"	40.75	994025.93	1675407.49
9	54° 18' 43"	3.1	994049.48	1675440.75
10	54° 44' 11"	29.9	994051.29	1675443.27
11	54° 5' 6"	33.36	994068.55	1675467.68
12	102° 55' 23"	3	994088.12	1675494.7
13	103° 48' 23"	4.23	994087.45	1675497.62
14	103° 18' 54"	3.08	994086.44	1675501.73
15	145° 51' 46"	33.77	994085.73	1675504.73
16	144° 53' 34"	17.94	994057.78	1675523.68
17	145° 40' 51"	23.24	994043.1	1675534
18	144° 21' 15"	4.31	994023.91	1675547.1
19			994020.41	1675549.61

Красная линия 10

Номер	Дир.угол	Длина	X	Y
1	145° 10' 57"	2.96	993982.27	1675277.62
2	54° 30' 25"	52.27	993979.84	1675279.31
3	144° 3' 28"	1.48	994010.19	1675321.87
4	144° 19' 8"	5.11	994008.99	1675322.74
5	54° 31' 35"	200.59	994004.84	1675325.72
6	324° 27' 44"	6.54	994121.25	1675489.08
7			994126.57	1675485.28

Красная линия 11

Номер	Дир.угол	Длина	X	Y
1	54° 40' 52"	241.99	994131.6	1675508.72
2			994271.5	1675706.17

Красная линия 12

Номер	Дир.угол	Длина	X	Y
1	325° 24' 30"	114.76	993947.29	1675650.62
2	233° 23' 22"	15.46	994041.76	1675585.47
3	324° 55' 41"	31.74	994032.54	1675573.06
4	324° 39' 54"	55.55	994058.52	1675554.82
5	325° 50' 25"	0.34	994103.84	1675522.69
6	324° 45' 22"	8.39	994104.12	1675522.5
7	54° 40' 49"	295.71	994110.97	1675517.66
8	144° 33' 23"	7.79	994281.93	1675758.94
9			994275.58	1675763.46

Красная линия 13

Номер	Дир.угол	Длина	X	Y
1	54° 41' 24"	136.28	994280.65	1675719.43
2	146° 4' 57"	1.4	994359.42	1675830.64
3	54° 19' 34"	149.18	994358.26	1675831.42
4	326° 0' 35"	12.7	994445.26	1675952.61
5			994455.79	1675945.51

Красная линия 14

Номер	Дир.угол	Длина	X	Y
1	145° 19' 45"	7.45	994468.05	1675962.56
2	54° 30' 33"	45.46	994461.92	1675966.8
3	54° 30' 21"	32.07	994488.31	1676003.81
4	10° 9' 29"	10.83	994506.93	1676029.92
5			994517.59	1676031.83

Красная линия 15

Номер	Дир.угол	Длина	X	Y
1	326° 23' 21"	2.01	994440.58	1675980.93
2	54° 11' 45"	97.43	994442.25	1675979.82
3	325° 44' 38"	4.21	994499.25	1676058.84
4	56° 23' 2"	2.15	994502.73	1676056.47
5	68° 40' 34"	10.92	994503.92	1676058.26
6	83° 47' 48"	8.79	994507.89	1676068.43
7	82° 19' 44"	9.89	994508.84	1676077.17
8	84° 32' 58"	15.79	994510.16	1676086.97
9	143° 23' 53"	2.57	994511.66	1676102.69
10			994509.6	1676104.22

Красная линия 16

Номер	Дир.угол	Длина	X	Y
1	105° 45' 31"	26.14	994535.72	1676488.17
2			994528.62	1676513.33

Красная линия 17

Номер	Дир.угол	Длина	X	Y
1	108° 35' 54"	47.69	994588.56	1676483.14
2			994573.35	1676528.34

Приложение 3
к постановлению
администрации города Югорска
от 07.02.2024 № 185-п

Проект межевания территории

Таблица 1

Перечень образуемых земельных участков

Условный номер образуемого участка	Кадастровый номер исходного земельного участка	Площадь образуемого земельного участка, кв.м	Способ образования земельного участка	Отнесение (неотнесение) земельного участка к территории общего пользования	Категория земель
1 этап					
:ЗУ01	-	64288	Образование земельного участка из земель, находящихся в государственной или муниципальной собственности	Отнесен	Земли населенных пунктов
:ЗУ02	86:22:0001002:147	148	Раздел земельного участка с кадастровым номером 86:22:0001002:147 с сохранением исходного в измененных границах	Отнесен	Земли населенных пунктов
:ЗУ03	86:22:0002002:28	148	Раздел земельного участка с кадастровым номером 86:22:0002002:28	Не отнесен	Земли населенных пунктов
:ЗУ04	86:22:0002002:28	13	Раздел земельного участка с кадастровым номером 86:22:0002002:28 с дальнейшим изъятием данного образуемого	Отнесен	Земли населенных пунктов

Условный номер образуемого участка	Кадастровый номер исходного земельного участка	Площадь образуемого земельного участка, кв.м	Способ образования земельного участка	Отнесение (неотнесение) земельного участка к территории общего пользования	Категория земель
			земельного участка		
:3У05	86:22:0005001:67	1268	Раздел земельного участка с кадастровым номером 86:22:0005001:67	Не отнесен	Земли населенных пунктов
:3У06	86:22:0005001:67	3	Раздел земельного участка с кадастровым номером 86:22:0005001:67 с дальнейшим изъятием данного образуемого земельного участка	Отнесен	Земли населенных пунктов
:3У07	86:22:0005002:1966, 86:22:0005002:2154, 86:22:0005002:117, 86:22:0005002:7 86:22:0005002:2330	55044	Перераспределение земельных участков с кадастровыми номерами 86:22:0005002:196, 86:22:0005002:215, 86:22:0005002:11, 86:22:0005002:7, 86:22:0005002:2330 с землями, находящимися в государственной или муниципальной собственности	Отнесен	Земли населенных пунктов
:3У08	86:22:0004003:27	14	Раздел земельного участка с кадастровым номером 86:22:0004003:27 с дальнейшим изъятием данного образуемого земельного участка	Отнесен	Земли населенных пунктов
:3У08	86:22:0004003:27	14	Раздел земельного участка с кадастровым номером 86:22:0004003:27 с дальнейшим изъятием данного образуемого земельного участка	Отнесен	Земли населенных пунктов
:3У09	86:22:0004003:27	892	Раздел земельного участка с кадастровым номером 86:22:0004003:27	Не отнесен	Земли населенных пунктов

Условный номер образуемого участка	Кадастровый номер исходного земельного участка	Площадь образуемого земельного участка, кв.м	Способ образования земельного участка	Отнесение (неотнесение) земельного участка к территории общего пользования	Категория земель
:3У10	86:22:0004003:364	3285	Раздел земельного участка с кадастровым номером 86:22:0004003:364	Не отнесен	Земли населенных пунктов
:3У11	86:22:0004003:364	18	Раздел земельного участка с кадастровым номером 86:22:0004003:364 с дальнейшим изъятием данного образуемого земельного участка	Отнесен	Земли населенных пунктов
:3У12	86:22:0002002:77	938	Раздел земельного участка с кадастровым номером 86:22:0002002:77	Не отнесен	Земли населенных пунктов
:3У13	86:22:0002002:77	145	Раздел земельного участка с кадастровым номером 86:22:0002002:77 с дальнейшим изъятием данного образуемого земельного участка	Отнесен	Земли населенных пунктов
:3У14	86:22:0002002:135	1814	Раздел земельного участка с кадастровым номером 86:22:0002002:135	Не отнесен	Земли населенных пунктов
:3У15	86:22:0002002:135	279	Раздел земельного участка с кадастровым номером 86:22:0002002:135 с дальнейшим изъятием данного образуемого земельного участка	Отнесен	Земли населенных пунктов
:3У16	86:22:0000000:41	1573	Раздел земельного участка с кадастровым номером 86:22:0000000:41 с сохранением исходного в измененных границах	Отнесен	Земли населенных пунктов
:3У17	86:22:0001002:143	33	Раздел земельного участка с	Отнесен	Земли населенных

Условный номер образуемого участка	Кадастровый номер исходного земельного участка	Площадь образуемого земельного участка, кв.м	Способ образования земельного участка	Отнесение (неотнесение) земельного участка к территории общего пользования	Категория земель
			кадастровым номером 86:22:0001002:143 с дальнейшим изъятием данного образуемого земельного участка		пунктов
:3У18	86:22:0001002:143	5720	Раздел земельного участка с кадастровым номером 86:22:0001002:143	Не отнесен	Земли населенных пунктов
:3У19	86:22:0001003:8	8	Раздел земельного участка с кадастровым номером 86:22:0001003:8 с дальнейшим изъятием данного образуемого земельного участка	Отнесен	Земли населенных пунктов
:3У20	86:22:0001003:8	2889	Раздел земельного участка с кадастровым номером 86:22:0001003:8	Не отнесен	Земли населенных пунктов
2 этап					
:3У21	-	68101	Перераспределение :3У01, :3У02, 86:22:0005002:611, 86:22:0005002:612, 86:22:0005002:524 (ЕЗ 86:22:0000000:39), 86:22:0003003:274 (ЕЗ 86:22:0000000:39) с землями, находящимися в муниципальной собственности	Отнесен	Земли населенных пунктов
3 этап					
:3У22	-	69178	Перераспределение земельных участков с условными номерами: :3У21, 3У04, :3У06, 3У08, :3У11, :3У13, :3У15, :3У17, :3У19, земельных участков с кадастровыми номерами: 86:22:0005002:1967, 86:22:0004003:26 с землями, находящимися в	Отнесен	Земли населенных пунктов

Условный номер образуемого участка	Кадастровый номер исходного земельного участка	Площадь образуемого земельного участка, кв.м	Способ образования земельного участка	Отнесение (неотнесение) земельного участка к территории общего пользования	Категория земель
			муниципальной собственности		
:ЗУ23	-	55189	Перераспределение земельных участков с условными номерами: :ЗУ21, ЗУ04, :ЗУ06, ЗУ08, :ЗУ11, :ЗУ13, :ЗУ15, :ЗУ17, :ЗУ19, земельных участков с кадастровыми номерами: 86:22:0005002:196, 86:22:0004003:26 с землями, находящимися в муниципальной собственности	Отнесен	Земли населенных пунктов

Для реализации проектных решений рекомендовано:

- внесение изменений в Правила землепользования и застройки города Югорска, утвержденные Постановлением администрации города Югорска от 07.06.2022 № 1178-п;

- снятие с кадастрового учёта земельных участков с кадастровыми номерами 86:22:0001002:151, 86:22:0001003:66, 86:22:0001003:53, входящих в состав единого землепользования 86:22:0000000:49 (дата присвоения кадастрового номера: 17.10.2007), видом разрешенного использования: «для строительства наружных сетей электроснабжения к административному зданию Общества с ограниченной ответственностью «Тюментрансгаз» (блоки А, Б, В, Г)». Сведения о зарегистрированных правах на земельный участок, отсутствуют. Объект недвижимости единое землепользование с кадастровым номером 86:22:0000000:49 снят с кадастрового учета 24.12.2018;

- снятие с кадастрового учёта земельного участка с кадастровым номером 86:22:0004003:1795 (дата присвоения кадастрового номера: 06.02.2019), видом разрешенного использования: «коммунальное обслуживание». Сведения о зарегистрированных правах на земельный участок, отсутствуют;

- снятие с кадастрового учёта земельных участков с кадастровыми номерами 86:22:0005002:27, 86:22:0005001:217, входящих в состав единого землепользования 86:22:0000000:50 (дата присвоения кадастрового номера: 18.10.2007),

видом разрешенного использования: «для строительства наружных сетей водоснабжения к административному зданию Общества с ограниченной ответственностью «Тюментрансгаз» (блоки А, Б, В, Г)». Сведения о зарегистрированных правах на земельный участок, отсутствуют;

- снятие с кадастрового учёта земельного участка с кадастровым номером 86:22:0002002:284, входящего в состав единого землепользования 86:22:0000000:58 (дата присвоения кадастрового номера: 17.10.2007), видом разрешенного использования «для строительства наружных сетей электроснабжения к зданию проектно-конструкторского отдела (блок Д) административного комплекса Общества с ограниченной ответственностью «Тюментрансгаз». Сведения о зарегистрированных правах на земельный участок, отсутствуют. Объект недвижимости единое землепользование с кадастровым номером 86:22:0000000:58 снят с кадастрового учета 14.12.2018;

- снятие с кадастрового учёта земельного участка с кадастровым номером 86:22:0005002:2581 (дата присвоения кадастрового номера: 08.08.2018), видом разрешенного использования: «коммунальное обслуживание». Сведения о зарегистрированных правах на земельный участок, отсутствуют.

1. Целевое назначение лесов, вид (виды) разрешенного использования лесного участка, количественные и качественные характеристики лесного участка, сведения о нахождении лесного участка в границах особо защитных участков лесов (в случае, если подготовка проекта межевания территории осуществляется в целях определения местоположения границ образуемых и (или) изменяемых лесных участков).

Раздел «целевое назначение лесов, вид (виды) разрешенного использования лесного участка, количественные и качественные характеристики лесного участка, сведения о нахождении лесного участка в границах особо защитных участков лесов» не разрабатывался, так как разработка проекта межевания территории ведется на землях населенных пунктов. Определение местоположения границ образуемых и (или) изменяемых лесных участков не требуется.

2. Условные номера образуемых земельных участков, кадастровые номера или иные ранее присвоенные государственные учетные номера существующих земельных участков, в отношении которых предполагаются их резервирование и (или) изъятие для государственных или муниципальных нужд, их адреса или описание местоположения, перечень и адреса расположенных на таких земельных участках объектов недвижимого имущества (при наличии сведений о них в Едином государственном реестре недвижимости).

На основании статьи 49 Земельного Кодекса Российской Федерации в случае, если для строительства линейного объекта федерального, регионального или местного значения (в том числе инженерных сетей и коммуникаций, а также автомобильных дорог) требуются земельные участки и (или) расположенные на объектах недвижимости, в отношении таких земельных участков осуществляется изъятие для государственных или муниципальных нужд.

Категория улицы Попова согласно Перечню автомобильных дорог местного значения общего пользования города Югорска, утвержденному постановлением администрации города Югорска от 01.07.2010 № 1185 – улица общегородского значения, в связи с чем по границе зоны размещения линейного объекта (являющейся территорией общего пользования) предусмотрено установление красных линий.

Перечень и сведения о площади образуемых земельных участков, в отношении которых предполагается изъятие для государственных или муниципальных нужд, включены в текстовую часть проекта межевания территории.

Границы образуемых земельных участков, в отношении которых предполагается изъятие, отображаются на чертеже межевания территории.

Правообладателю земельного участка, изымаемого для государственных нужд, предоставляется возмещение. При определении размера возмещения учитывается рыночная стоимость земельного участка, право собственности, на который подлежит прекращению, или рыночная стоимость иных прав на земельный участок, подлежащих прекращению, и убытки, причинённые изъятием такого земельного участка, в том числе упущенная выгода.

В случае если одновременно с изъятием земельного участка для государственных нужд осуществляется изъятие расположенных на таком земельном участке и принадлежащих правообладателю данного земельного участка объектов недвижимого имущества, в возмещение за изымаемое имущество включается рыночная стоимость объектов недвижимого имущества, право собственности на которые подлежит прекращению, или рыночная стоимость иных прав на объекты недвижимого имущества подлежащих прекращению.

Сроки, размер возмещения и другие условия, на которых осуществляется изъятие земельного участка для государственных или муниципальных нужд, определяются соглашением об изъятии земельного участка и расположенных на нём объектов недвижимости.

В случае отказа правообладателей изымаемых земельных участков от заключения соглашения об изъятии таких земельных участков, изъятие осуществляется в судебном порядке.

В зоне планируемого размещения линейного объекта расположены земельные участки, находящиеся в частной собственности.

Земельные участки будут отнесены к территориям общего пользования. Условные номера образуемых земельных участков, кадастровые номера существующих земельных участков, в отношении которых предполагается резервирование и (или) изъятие для государственных или муниципальных нужд, описание местоположения представлены в таблице 2.

Перечень и сведения о земельных участках, подлежащих изъятию
для государственных или муниципальных нужд

Условный номер ЗУ на плане	Кадастровый номер ЗУ	Вид разрешенного использования земельного участка	Местоположение	Кадастровый номер объекта капитального строительства расположенного в границах ЗУ	Площадь, кв.м
:ЗУ04	86:22:0002002:28	Улично-дорожная сеть	Ханты-Мансийский автономный округ - Югра, город Югорск, улица Попова, дом 7 А	-	13
:ЗУ06	86:22:0005001:67	Улично-дорожная сеть	Ханты-Мансийский автономный округ - Югра, город Югорск, улица Лесозаготовителей, дом 52	-	3
:ЗУ08	86:22:0004003:27	Улично-дорожная сеть	Ханты-Мансийский автономный округ - Югра, город Югорск, улица Октябрьская, дом 16 А	-	14
:ЗУ11	86:22:0004003:364	Улично-дорожная сеть	Ханты-Мансийский автономный округ - Югра, город Югорск, улица Клары Цеткин, дом 12 А	-	18
:ЗУ13	86:22:0002002:77	Улично-дорожная сеть	Ханты-Мансийский автономный округ - Югра, город Югорск, улица Попова, дом 27, квартира 1	-	145
:ЗУ15	86:22:0002002:135	Улично-дорожная сеть	Ханты-Мансийский автономный округ - Югра, город Югорск, улица Попова, дом 25	-	279
:ЗУ17	86:22:0001002:143	Улично-дорожная сеть	Ханты-Мансийский автономный округ - Югра, город Югорск, улица Попова	-	33
:ЗУ19	86:22:0001003:8	Улично-дорожная сеть	Ханты-Мансийский автономный округ - Югра,	-	8

Условный номер ЗУ на плане	Кадастровый номер ЗУ	Вид разрешенного использования земельного участка	Местоположение	Кадастровый номер объекта капитального строительства расположенного в границах ЗУ	Площадь, кв.м
			город Югорск, улица Попова, дом 2 А		
86:22:0004003:26	86:22:0004003:26	для обслуживания магазина	Ханты-Мансийский автономный округ - Югра, город Югорск, улица Октябрьская, дом 16 Б	-	153
86:22:0005002:196 7	86:22:0005002:1967	Для размещения городского туалета с бильярдным залом	Ханты-Мансийский автономный округ - Югра, город Югорск, улица Ленина, дом 15	-	632

3. Перечень кадастровых номеров существующих земельных участков, на которых линейный объект может быть размещен на условиях сервитута, публичного сервитута, их адреса или описание местоположения, перечень и адреса расположенных на таких земельных участках объектов недвижимого имущества (при наличии сведений о них в Едином государственном реестре недвижимости).

Проектом межевания территории не предусматривается размещение линейного объекта в границах существующих земельных участков на условиях сервитута, публичного сервитута.

4. Сведения об отнесении (не отнесении) образуемых земельных участков к территории общего пользования.

Проектом межевания территории предусматривается образование земельных участков, которые после образования будут отнесены к территориям общего пользования (таблица 1).

5. Перечень координат характерных точек образуемых земельных участков.

1 этап

Образуемый земельный участок с условным номером: ЗУ01

Номер точки	X	Y	Дирекционный угол	Длина
:ЗУ01(1)				
1	993524,97	1674448,83	72° 56' 27"	105,37
2	993555,88	1674549,56	161° 24' 22"	3,42
3	993552,64	1674550,65	71° 1' 16"	2
4	993553,29	1674552,54	341° 20' 54"	3,35
5	993556,46	1674551,47	72° 53' 50"	2,58
6	993557,22	1674553,94	72° 22' 6"	1,35
7	993557,63	1674555,23	160° 1' 56"	3,19
8	993554,63	1674556,32	69° 50' 45"	2
9	993555,32	1674558,20	339° 48' 42"	3,1
10	993558,23	1674557,13	72° 26' 0"	21,7
11	993564,78	1674577,82	72° 11' 50"	35,26
12	993575,56	1674611,39	164° 42' 5"	2,31
13	993573,33	1674612,00	72° 48' 47"	56,04
14	993589,89	1674665,54	340° 36' 44"	3,04
15	993592,76	1674664,53	71° 56' 37"	25,36
16	993600,62	1674688,64	72° 35' 55"	98,01
17	993629,93	1674782,16	60° 54' 20"	49,05
18	993653,78	1674825,02	61° 5' 11"	79,67
19	993692,30	1674894,76	143° 46' 52"	1,76
20	993690,88	1674895,80	53° 41' 46"	15,99
21	993700,35	1674908,69	321° 50' 34"	0,18
22	993700,49	1674908,58	53° 44' 30"	86,59
23	993751,70	1674978,40	53° 36' 56"	7,55
24	993756,18	1674984,48	53° 18' 13"	57,43
25	993790,50	1675030,53	324° 40' 51"	9,76
26	993798,46	1675024,89	54° 31' 40"	35,67
27	993819,16	1675053,94	54° 32' 13"	25,01
28	993833,67	1675074,31	54° 32' 16"	49,5
29	993862,39	1675114,63	54° 15' 41"	34,14
30	993882,33	1675142,34	54° 31' 7"	49,69
31	993911,17	1675182,80	145° 10' 32"	1,96

Номер точки	X	Y	Дирекционный угол	Длина
32	993909,56	1675183,92	145° 0' 60"	5,41
33	993905,13	1675187,02	55° 22' 33"	1,02
34	993905,71	1675187,86	55° 0' 8"	16,16
35	993914,98	1675201,10	54° 59' 46"	19,96
36	993926,43	1675217,45	55° 1' 50"	18,63
37	993937,11	1675232,72	324° 58' 38"	6,08
38	993942,09	1675229,23	325° 57' 15"	1,79
39	993943,57	1675228,23	54° 31' 16"	22,66
40	993956,72	1675246,68	54° 41' 44"	36,82
41	993978,00	1675276,73	54° 30' 16"	3,17
42	993979,84	1675279,31	54° 30' 25"	52,27
43	994010,19	1675321,87	144° 3' 28"	1,48
44	994008,99	1675322,74	144° 19' 8"	5,11
45	994004,84	1675325,72	54° 31' 35"	200,59
46	994121,25	1675489,08	62° 47' 43"	18,02
47	994129,49	1675505,11	59° 41' 39"	4,18
48	994131,60	1675508,72	54° 40' 52"	241,99
49	994271,50	1675706,17	55° 23' 33"	16,11
50	994280,65	1675719,43	54° 41' 24"	136,28
51	994359,42	1675830,64	146° 4' 57"	1,4
52	994358,26	1675831,42	54° 19' 34"	149,18
53	994445,26	1675952,61	51° 43' 12"	11,78
54	994452,56	1675961,86	144° 43' 18"	9,51
55	994444,80	1675967,35	144° 35' 22"	9,42
56	994437,12	1675972,81	233° 46' 15"	11,27
57	994430,46	1675963,72	234° 21' 43"	80,85
58	994383,35	1675898,01	234° 18' 39"	146,06
59	994298,14	1675779,38	231° 35' 1"	26,09
60	994281,93	1675758,94	234° 40' 49"	295,71
61	994110,97	1675517,66	144° 45' 48"	5,75
62	994106,27	1675520,98	235° 22' 10"	31,94
63	994088,12	1675494,70	234° 5' 6"	33,36
64	994068,55	1675467,68	234° 44' 11"	29,9
65	994051,29	1675443,27	234° 18' 43"	3,1
66	994049,48	1675440,75	323° 10' 26"	7,86
67	994055,77	1675436,04	235° 49' 28"	11,79
68	994049,15	1675426,29	327° 56' 17"	3,22
69	994051,88	1675424,58	233° 13' 52"	6,82
70	994047,80	1675419,12	145° 15' 41"	1,67
71	994046,43	1675420,07	143° 39' 51"	1,5
72	994045,22	1675420,96	145° 44' 10"	7,48
73	994039,04	1675425,17	144° 19' 25"	0,48
74	994038,65	1675425,45	234° 41' 32"	22,01
75	994025,93	1675407,49	234° 49' 34"	11,35
76	994019,39	1675398,21	234° 8' 12"	20,04
77	994007,65	1675381,97	234° 38' 44"	13,08
78	994000,08	1675371,30	144° 52' 17"	3,09
79	993997,55	1675373,08	234° 33' 57"	23,79
80	993983,76	1675353,70	323° 45' 22"	3,11
81	993986,27	1675351,86	234° 40' 2"	16,25
82	993976,87	1675338,60	235° 15' 9"	6,91
83	993972,93	1675332,92	323° 14' 47"	4,93
84	993976,88	1675329,97	323° 12' 49"	5,49
85	993981,28	1675326,68	233° 7' 48"	1,15

Номер точки	X	Y	Дирекционный угол	Длина
86	993980,59	1675325,76	234° 42' 24"	3,27
87	993978,70	1675323,09	234° 14' 59"	10,34
88	993972,66	1675314,70	234° 16' 19"	26,6
89	993957,13	1675293,11	144° 1' 37"	10,1
90	993948,96	1675299,04	234° 42' 46"	18,61
91	993938,21	1675283,85	325° 7' 38"	11,42
92	993947,58	1675277,32	235° 0' 43"	61,09
93	993912,55	1675227,27	235° 0' 13"	74,94
94	993869,57	1675165,88	234° 51' 57"	3,3
95	993867,67	1675163,18	234° 25' 20"	11,62
96	993860,91	1675153,73	233° 8' 52"	6,49
97	993857,02	1675148,54	233° 16' 55"	8,3
98	993852,06	1675141,89	233° 26' 6"	7,52
99	993847,58	1675135,85	233° 30' 7"	13,25
100	993839,70	1675125,20	233° 41' 6"	25,19
101	993824,78	1675104,90	233° 16' 54"	24,2
102	993810,31	1675085,50	233° 31' 4"	26,02
103	993794,84	1675064,58	233° 26' 34"	34,82
104	993774,10	1675036,61	141° 37' 57"	0,31
105	993773,86	1675036,80	232° 36' 48"	19,96
106	993761,74	1675020,94	232° 11' 50"	63,38
107	993722,89	1674970,86	233° 44' 18"	70,28
108	993681,32	1674914,19	227° 46' 56"	46,76
109	993649,90	1674879,56	225° 0' 0"	0,01
110	993649,89	1674879,55	227° 41' 2"	0,91
111	993649,28	1674878,88	241° 4' 10"	65,12
112	993617,78	1674821,89	241° 4' 22"	30,16
113	993603,19	1674795,49	252° 35' 49"	103,25
114	993572,31	1674696,97	251° 56' 56"	53,8
115	993555,64	1674645,82	252° 15' 19"	2,89
116	993554,76	1674643,07	253° 54' 60"	17,11
117	993550,02	1674626,63	248° 35' 32"	8,11
118	993547,06	1674619,08	252° 11' 55"	52,04
119	993531,15	1674569,53	252° 56' 20"	72,94
120	993509,75	1674499,80	252° 53' 50"	5,85
121	993508,03	1674494,21	6° 4' 21"	0,95
122	993508,97	1674494,31	23° 4' 13"	0,59
123	993509,51	1674494,54	22° 46' 21"	3,18
124	993512,44	1674495,77	22° 31' 14"	2,22
125	993514,49	1674496,62	23° 11' 55"	1,14
126	993515,54	1674497,07	252° 56' 14"	4,23
127	993514,30	1674493,03	252° 51' 3"	8,17
128	993511,89	1674485,22	252° 51' 9"	8,45
129	993509,40	1674477,15	129° 25' 32"	4,44
130	993506,58	1674480,58	140° 5' 32"	1,43
131	993505,48	1674481,50	140° 14' 50"	1,39
132	993504,41	1674482,39	252° 55' 47"	15,53
133	993499,85	1674467,54	254° 53' 55"	111,54
134	993470,79	1674359,85	255° 28' 43"	6,3
135	993469,21	1674353,75	165° 44' 8"	0,61
136	993468,62	1674353,90	255° 0' 29"	6,11
137	993467,04	1674348,00	253° 9' 46"	193,27
138	993411,06	1674163,02	346° 24' 19"	3,15
139	993414,12	1674162,28	59° 0' 3"	5,55

Номер точки	X	Y	Дирекционный угол	Длина
140	993416,98	1674167,04	292° 28' 46"	1,57
141	993417,58	1674165,59	251° 49' 48"	4,1
142	993416,30	1674161,69	344° 51' 59"	14,06
143	993429,87	1674158,02	73° 43' 13"	5,89
144	993431,52	1674163,67	344° 44' 42"	5,7
145	993437,02	1674162,17	72° 56' 37"	299,85
1	993524,97	1674448,83		
146	993517,59	1674518,28	45° 0' 0"	1,13
147	993518,39	1674519,08	135° 0' 0"	1,13
148	993517,59	1674519,88	224° 59' 60"	1,13
149	993516,79	1674519,08	314° 59' 60"	1,13
146	993517,59	1674518,28		
150	994267,68	1675732,67	134° 59' 60"	1,13
151	994266,88	1675733,47	225° 0' 0"	1,13
152	994266,08	1675732,67	315° 0' 0"	1,13
153	994266,88	1675731,87	44° 59' 60"	1,13
150	994267,68	1675732,67		
:3Y01(2)				
154	994506,93	1676029,92	46° 47' 38"	38,85
155	994533,53	1676058,24	79° 46' 41"	65,48
156	994545,15	1676122,68	69° 37' 52"	26,89
157	994554,51	1676147,89	83° 1' 31"	84,58
158	994564,78	1676231,84	82° 14' 14"	22,51
159	994567,82	1676254,14	82° 13' 57"	23,23
160	994570,96	1676277,16	83° 2' 12"	17,57
161	994573,09	1676294,60	177° 23' 51"	0,22
162	994572,87	1676294,61	83° 46' 12"	37,87
163	994576,98	1676332,26	172° 40' 20"	24,54
164	994552,64	1676335,39	172° 52' 30"	0,08
165	994552,56	1676335,40	263° 9' 47"	51,07
166	994546,48	1676284,69	262° 13' 55"	25,97
167	994542,97	1676258,96	262° 59' 34"	107,46
168	994529,86	1676152,30	251° 55' 1"	40,17
169	994517,39	1676114,11	260° 8' 46"	32,96
170	994511,75	1676081,64	253° 42' 41"	13,76
171	994507,89	1676068,43	248° 40' 34"	10,92
172	994503,92	1676058,26	236° 23' 2"	2,15
173	994502,73	1676056,47	145° 30' 43"	5,77
174	994497,97	1676059,74	236° 18' 36"	0,04
175	994497,95	1676059,71	237° 48' 55"	24,71
176	994484,79	1676038,80	234° 11' 55"	72,72
177	994442,25	1675979,82	233° 44' 46"	1,86
178	994441,15	1675978,32	325° 21' 59"	1,18
179	994442,12	1675977,65	54° 43' 16"	5,4
180	994445,24	1675982,06	54° 56' 13"	4,63
181	994447,90	1675985,85	54° 51' 32"	2,52
182	994449,35	1675987,91	335° 5' 35"	8,19
183	994456,78	1675984,46	333° 59' 48"	0,91
184	994457,60	1675984,06	54° 16' 34"	6,8
185	994461,57	1675989,58	351° 16' 49"	9,89
186	994471,35	1675988,08	328° 33' 11"	4,68
187	994475,34	1675985,64	54° 28' 49"	22,32
188	994488,31	1676003,81	54° 30' 21"	32,07
154	994506,93	1676029,92		

Номер точки	X	Y	Дирекционный угол	Длина
189	994502,74	1676033,15	45° 0' 0"	1,13
190	994503,54	1676033,95	134° 59' 60"	1,13
191	994502,74	1676034,75	225° 0' 0"	1,13
192	994501,94	1676033,95	314° 59' 60"	1,13
189	994502,74	1676033,15		
193	994488,12	1676013,18	45° 0' 0"	1,13
194	994488,92	1676013,98	134° 59' 60"	1,13
195	994488,12	1676014,78	225° 0' 0"	1,13
196	994487,32	1676013,98	314° 59' 60"	1,13
193	994488,12	1676013,18		
:ЗУ01(3)				
197	994579,17	1676344,35	85° 3' 38"	28,69
198	994581,64	1676372,93	88° 46' 20"	19,13
199	994582,05	1676392,06	92° 3' 36"	23,93
200	994581,19	1676415,97	95° 48' 21"	23,92
201	994578,77	1676439,77	99° 27' 16"	23,92
202	994574,84	1676463,37	103° 14' 26"	1,92
203	994574,40	1676465,24	172° 52' 30"	1,61
204	994572,80	1676465,44	172° 54' 5"	18,77
205	994554,17	1676467,76	172° 55' 16"	6,17
206	994548,05	1676468,52	283° 32' 15"	5,85
207	994549,42	1676462,83	280° 33' 59"	17,83
208	994552,69	1676445,30	277° 14' 45"	22,36
209	994555,51	1676423,12	273° 33' 8"	22,27
210	994556,89	1676400,89	270° 17' 19"	17,86
211	994556,98	1676383,03	267° 16' 9"	17,84
212	994556,13	1676365,21	263° 10' 6"	18,41
213	994553,94	1676346,93	352° 34' 7"	0,23
214	994554,17	1676346,90	352° 39' 46"	24,12
215	994578,09	1676343,82	352° 35' 35"	1,01
216	994579,09	1676343,69	83° 5' 20"	0,66
197	994579,17	1676344,35		

Образуемый земельный участок с условным номером: ЗУ02

Номер точки	X	Y	Дирекционный угол	Длина
1	993575,56	1674611,39	72° 12' 16"	26,63
2	993583,70	1674636,75	71° 56' 14"	29,22
3	993592,76	1674664,53	160° 36' 44"	3,04
4	993589,89	1674665,54	252° 48' 47"	56,04
5	993573,33	1674612,00	344° 42' 5"	2,31
1	993575,56	1674611,39		

Образуемый земельный участок с условным номером: ЗУ03

Номер точки	X	Y	Дирекционный угол	Длина
1	993698,94	1674889,87	53° 43' 51"	16,02
2	993708,42	1674902,79	143° 51' 55"	9,82
3	993700,49	1674908,58	233° 45' 44"	3,81
4	993698,24	1674905,51	241° 4' 36"	12,28
5	993692,30	1674894,76	323° 37' 49"	8,25
1	993698,94	1674889,87		

Образуемый земельный участок с условным номером: ЗУ04

Номер точки	X	Y	Дирекционный угол	Длина
1	993692,30	1674894,76	61° 4' 36"	12,28
2	993698,24	1674905,51	53° 45' 44"	3,81
3	993700,49	1674908,58	141° 50' 34"	0,18
4	993700,35	1674908,69	233° 41' 46"	15,99
5	993690,88	1674895,80	323° 46' 52"	1,76
1	993692,30	1674894,76		

Образуемый земельный участок с условным номером: ЗУ05

Номер точки	X	Y	Дирекционный угол	Длина
1	993786,66	1675053,55	53° 26' 20"	13,73
2	993794,84	1675064,58	140° 36' 23"	11,22
3	993786,17	1675071,70	144° 45' 2"	3,47
4	993783,34	1675073,70	141° 33' 33"	17,58
5	993769,57	1675084,63	143° 11' 44"	5,26
6	993765,36	1675087,78	236° 56' 42"	30,78
7	993748,57	1675061,98	235° 27' 19"	4,09
8	993746,25	1675058,61	321° 41' 37"	35,19
9	993773,86	1675036,80	52° 36' 49"	21,08
1	993786,66	1675053,55		

Образуемый земельный участок с условным номером: ЗУ06

Номер точки	X	Y	Дирекционный угол	Длина
1	993786,66	1675053,55	232° 36' 49"	21,08
2	993773,86	1675036,80	321° 37' 57"	0,31
3	993774,10	1675036,61	53° 26' 34"	34,82
4	993794,84	1675064,58	233° 26' 20"	13,73
1	993786,66	1675053,55		

Образуемый земельный участок с условным номером: ЗУ07

Номер точки	X	Y	Дирекционный угол	Длина
1	993986,27	1675351,86	144° 18' 45"	23,55
2	993967,14	1675365,60	144° 16' 2"	6,15
3	993962,15	1675369,19	55° 25' 8"	23,54
4	993975,51	1675388,57	324° 54' 30"	6,12
5	993980,52	1675385,05	55° 28' 51"	55,59
6	994012,02	1675430,85	146° 37' 21"	28,99
7	993987,81	1675446,80	146° 37' 20"	1,02
8	993986,96	1675447,36	146° 43' 30"	0,38
9	993986,64	1675447,57	145° 41' 32"	3,09
10	993984,09	1675449,31	55° 11' 29"	60,39
11	994018,56	1675498,89	325° 9' 23"	33,2
12	994045,81	1675479,92	235° 29' 9"	15,62
13	994036,96	1675467,05	324° 37' 11"	25,39
14	994057,66	1675452,35	54° 36' 40"	18,8
15	994068,55	1675467,68	54° 5' 6"	33,36
16	994088,12	1675494,70	55° 22' 10"	31,94
17	994106,27	1675520,98	144° 44' 26"	2,63
18	994104,12	1675522,50	145° 50' 25"	0,34

Номер точки	X	Y	Дирекционный угол	Длина
19	994103,84	1675522,69	144° 39' 54"	55,55
20	994058,52	1675554,82	144° 55' 41"	31,74
21	994032,54	1675573,06	53° 23' 22"	15,46
22	994041,76	1675585,47	145° 24' 20"	64,48
23	993988,68	1675622,08	145° 24' 51"	47,02
24	993949,97	1675648,77	145° 22' 58"	3,26
25	993947,29	1675650,62	232° 33' 50"	54,04
26	993914,44	1675607,71	234° 42' 45"	113,71
27	993848,75	1675514,89	193° 41' 55"	1,65
28	993847,15	1675514,50	234° 43' 39"	0,5
29	993846,86	1675514,09	314° 59' 60"	0,28
30	993847,06	1675513,89	234° 51' 6"	35,75
31	993826,48	1675484,66	234° 3' 18"	4,09
32	993824,08	1675481,35	234° 40' 10"	54,35
33	993792,65	1675437,01	234° 2' 58"	40,64
34	993768,79	1675404,11	323° 7' 48"	0,05
35	993768,83	1675404,08	234° 14' 8"	1,76
36	993767,80	1675402,65	321° 50' 34"	0,36
37	993768,08	1675402,43	324° 17' 42"	18,69
38	993783,26	1675391,52	329° 55' 53"	0,88
39	993784,02	1675391,08	325° 18' 49"	16,59
40	993797,66	1675381,64	325° 9' 57"	157,25
41	993926,73	1675291,82	325° 25' 15"	5
42	993930,85	1675288,98	325° 7' 23"	8,97
43	993938,21	1675283,85	54° 42' 46"	18,61
44	993948,96	1675299,04	54° 43' 15"	41,5
45	993972,93	1675332,92	55° 15' 9"	6,91
46	993976,87	1675338,60	54° 40' 2"	16,25
1	993986,27	1675351,86		
47	994007,35	1675529,32	57° 13' 38"	23,91
48	994020,29	1675549,42	57° 43' 28"	0,22
49	994020,41	1675549,61	56° 30' 33"	6,38
50	994023,93	1675554,93	145° 34' 13"	48,34
51	993984,06	1675582,26	235° 48' 26"	6,64
52	993980,33	1675576,77	235° 55' 45"	24,62
53	993966,54	1675556,38	326° 27' 10"	48,97
47	994007,35	1675529,32		
54	993870,24	1675513,90	55° 4' 26"	15,69
55	993879,22	1675526,76	145° 52' 30"	1,46
56	993878,01	1675527,58	54° 36' 19"	1,4
57	993878,82	1675528,72	145° 19' 58"	10,41
58	993870,26	1675534,64	234° 23' 6"	7,76
59	993865,74	1675528,33	235° 34' 5"	1,93
60	993864,65	1675526,74	234° 43' 56"	9,87
61	993858,95	1675518,68	325° 26' 50"	11,97
62	993868,81	1675511,89	52° 25' 53"	0,49
63	993869,11	1675512,28	55° 6' 11"	1,98
54	993870,24	1675513,90		
64	993943,13	1675602,27	55° 4' 9"	5,38
65	993946,21	1675606,68	145° 20' 7"	3,59
66	993943,26	1675608,72	55° 5' 8"	1,82
67	993944,30	1675610,21	145° 28' 3"	2,45
68	993942,28	1675611,60	235° 36' 21"	1,81

Номер точки	X	Y	Дирекционный угол	Длина
69	993941,26	1675610,11	145° 18' 55"	3,51
70	993938,37	1675612,11	235° 20' 18"	5,4
71	993935,30	1675607,67	325° 24' 28"	9,51
64	993943,13	1675602,27		

Образуемый земельный участок с условным номером: ЗУ08

Номер точки	X	Y	Дирекционный угол	Длина
1	994507,89	1676068,43	83° 47' 32"	8,6
2	994508,82	1676076,98	237° 48' 7"	7,56
3	994504,79	1676070,58	325° 15' 25"	3,77
1	994507,89	1676068,43		

Образуемый земельный участок с условным номером: ЗУ09

Номер точки	X	Y	Дирекционный угол	Длина
1	994504,79	1676070,58	57° 48' 7"	7,56
2	994508,82	1676076,98	83° 59' 28"	0,19
3	994508,84	1676077,17	82° 19' 44"	9,89
4	994510,16	1676086,97	84° 32' 15"	17,23
5	994511,80	1676104,12	86° 24' 49"	3,52
6	994512,02	1676107,63	83° 42' 40"	2,46
7	994512,29	1676110,08	167° 0' 19"	0,27
8	994512,03	1676110,14	152° 23' 13"	11
9	994502,28	1676115,24	241° 7' 52"	7,79
10	994498,52	1676108,42	241° 7' 35"	25,2
11	994486,35	1676086,35	237° 48' 34"	13,78
12	994479,01	1676074,69	315° 0' 0"	0,57
13	994479,41	1676074,29	324° 59' 56"	5,09
14	994483,58	1676071,37	324° 58' 13"	2,49
15	994485,62	1676069,94	324° 45' 9"	8,27
16	994492,37	1676065,17	325° 37' 11"	0,23
17	994492,56	1676065,04	56° 43' 30"	0,38
18	994492,77	1676065,36	55° 23' 44"	4
19	994495,04	1676068,65	55° 31' 58"	7,16
20	994499,09	1676074,55	325° 8' 35"	6,95
1	994504,79	1676070,58		

Образуемый земельный участок с условным номером: ЗУ10

Номер точки	X	Y	Дирекционный угол	Длина
1	994669,33	1676289,39	84° 57' 19"	30,82
2	994672,04	1676320,09	172° 42' 7"	50,07
3	994622,38	1676326,45	172° 42' 28"	45,06
4	994577,68	1676332,17	263° 2' 4"	37,85
5	994573,09	1676294,60	356° 54' 5"	96,38
1	994669,33	1676289,39		

Образуемый земельный участок с условным номером: ЗУ11

Номер точки	X	Y	Дирекционный угол	Длина
1	994573,09	1676294,60	83° 2' 4"	37,85
2	994577,68	1676332,17	172° 40' 25"	0,71

3	994576,98	1676332,26	263° 46' 12"	37,87
4	994572,87	1676294,61	357° 23' 51"	0,22
1	994573,09	1676294,60		

Образуемый земельный участок с условным номером: ЗУ12

Номер точки	X	Y	Дирекционный угол	Длина
1	993969,56	1675184,65	55° 34' 13"	22,13
2	993982,07	1675202,90	147° 0' 41"	0,68
3	993981,50	1675203,27	150° 57' 18"	11,68
4	993971,29	1675208,94	60° 9' 15"	1,41
5	993971,99	1675210,16	148° 58' 59"	1,84
6	993970,41	1675211,11	149° 11' 15"	2,6
7	993968,18	1675212,44	148° 24' 9"	3,72
8	993965,01	1675214,39	147° 35' 33"	19,33
9	993948,69	1675224,75	145° 47' 48"	6,19
10	993943,57	1675228,23	234° 29' 52"	18,77
11	993932,67	1675212,95	323° 11' 20"	23,38
12	993951,39	1675198,94	321° 48' 59"	23,12
1	993969,56	1675184,65		

Образуемый земельный участок с условным номером: ЗУ13

Номер точки	X	Y	Дирекционный угол	Длина
1	993932,67	1675212,95	54° 29' 52"	18,77
2	993943,57	1675228,23	145° 57' 15"	1,79
3	993942,09	1675229,23	144° 58' 38"	6,08
4	993937,11	1675232,72	235° 1' 50"	18,63
5	993926,43	1675217,45	324° 20' 24"	6,54
6	993931,74	1675213,64	323° 25' 37"	1,16
1	993932,67	1675212,95		

Образуемый земельный участок с условным номером: ЗУ14

Номер точки	X	Y	Дирекционный угол	Длина
1	993960,93	1675167,52	44° 52' 21"	3,17
2	993963,18	1675169,76	47° 12' 37"	6,05
3	993967,29	1675174,20	47° 0' 56"	9,65
4	993973,87	1675181,26	141° 48' 57"	28,6
5	993951,39	1675198,94	143° 11' 20"	23,38
6	993932,67	1675212,95	234° 30' 26"	37,03
7	993911,17	1675182,80	325° 6' 50"	6,64
8	993916,62	1675179,00	323° 28' 46"	16,4
9	993929,80	1675169,24	324° 4' 8"	14,89
10	993941,86	1675160,50	335° 9' 6"	6,57
11	993947,82	1675157,74	321° 40' 8"	4,63
12	993951,45	1675154,87	53° 9' 7"	15,81
1	993960,93	1675167,52		

Образуемый земельный участок с условным номером: ЗУ15

Номер точки	X	Y	Дирекционный угол	Длина
1	993911,17	1675182,80	54° 30' 26"	37,03

Номер точки	X	Y	Дирекционный угол	Длина
2	993932,67	1675212,95	143° 25' 37"	1,16
3	993931,74	1675213,64	144° 20' 24"	6,54
4	993926,43	1675217,45	234° 59' 46"	19,96
5	993914,98	1675201,10	235° 0' 8"	16,16
6	993905,71	1675187,86	235° 22' 33"	1,02
7	993905,13	1675187,02	325° 0' 60"	5,41
8	993909,56	1675183,92	325° 10' 32"	1,96
1	993911,17	1675182,80		

Образуемый земельный участок с условным номером: ЗУ16

Номер точки	X	Y	Дирекционный угол	Длина
1	994571,58	1676477,28	103° 12' 48"	9,62
2	994569,38	1676486,65	105° 0' 24"	58,86
3	994554,14	1676543,50	197° 33' 7"	25,04
4	994530,27	1676535,95	285° 1' 13"	57,34
5	994545,13	1676480,57	352° 54' 56"	10,54
6	994555,59	1676479,27	352° 54' 21"	16,11
1	994571,58	1676477,28		

Образуемый земельный участок с условным номером: ЗУ17

Номер точки	X	Y	Дирекционный угол	Длина
1	993435,30	1674156,55	72° 58' 60"	5,88
2	993437,02	1674162,17	164° 44' 42"	5,7
3	993431,52	1674163,67	253° 43' 13"	5,89
4	993429,87	1674158,02	344° 51' 7"	5,63
1	993435,30	1674156,55		

Образуемый земельный участок с условным номером: ЗУ18

Номер точки	X	Y	Дирекционный угол	Длина
1	993495,00	1674086,62	68° 58' 50"	13,74
2	993499,93	1674099,45	74° 57' 36"	11,21
3	993502,84	1674110,28	75° 2' 16"	25,06
4	993509,31	1674134,49	73° 50' 30"	25,87
5	993516,51	1674159,34	157° 6' 30"	9,56
6	993507,70	1674163,06	158° 49' 28"	31,61
7	993478,22	1674174,48	158° 40' 3"	29,72
8	993450,54	1674185,29	252° 55' 1"	25,87
9	993442,94	1674160,56	164° 47' 9"	6,14
10	993437,02	1674162,17	252° 58' 60"	5,88
11	993435,30	1674156,55	344° 52' 34"	6,13
12	993441,22	1674154,95	253° 27' 28"	48,26
13	993427,48	1674108,69	339° 3' 42"	52,64
14	993476,64	1674089,88	340° 46' 10"	18,22
15	993493,84	1674083,88	67° 3' 15"	2,98
1	993495,00	1674086,62		

Образуемый земельный участок с условным номером: ЗУ19

Номер точки	X	Y	Дирекционный угол	Длина

1	993416,30	1674161,69	71° 49' 48"	4,1
2	993417,58	1674165,59	112° 28' 46"	1,57
3	993416,98	1674167,04	239° 0' 3"	5,55
4	993414,12	1674162,28	344° 51' 22"	2,26
1	993416,30	1674161,69		

Образуемый земельный участок с условным номером: ЗУ20

Номер точки	X	Y	Дирекционный угол	Длина
1	993377,77	1674037,19	267° 23' 51"	0,66
2	993377,74	1674036,53	74° 0' 23"	32,74
3	993386,76	1674068,00	234° 9' 1"	2,13
4	993385,51	1674066,27	237° 27' 54"	2,06
5	993384,40	1674064,53	216° 32' 42"	2,12
6	993382,70	1674063,27	213° 45' 23"	2,39
7	993380,71	1674061,94	193° 17' 27"	1,3
8	993379,44	1674061,64	192° 40' 49"	3,28
9	993376,24	1674060,92	183° 56' 43"	0,29
10	993375,95	1674060,90	125° 0' 35"	2,65
11	993374,43	1674063,07	25° 27' 48"	0,23
12	993374,64	1674063,17	119° 47' 10"	5,17
13	993372,07	1674067,66	104° 43' 33"	11,49
14	993369,15	1674078,77	75° 12' 24"	2,94
15	993369,90	1674081,61	46° 5' 55"	2,58
16	993371,69	1674083,47	344° 14' 43"	8,25
17	993379,63	1674081,23	69° 20' 48"	46,24
18	993395,94	1674124,50	52° 25' 19"	7,44
19	993400,48	1674130,40	52° 34' 43"	8,31
20	993405,53	1674137,00	139° 5' 8"	0,4
21	993405,23	1674137,26	43° 18' 35"	2,16
22	993406,80	1674138,74	34° 48' 7"	2,72
23	993409,03	1674140,29	30° 41' 59"	0,37
24	993409,35	1674140,48	71° 51' 26"	22,32
25	993416,30	1674161,69	164° 51' 22"	2,26
26	993414,12	1674162,28	238° 59' 45"	16,99
27	993405,37	1674147,72	231° 49' 26"	6,84
28	993401,14	1674142,34	220° 15' 34"	1,45
29	993400,03	1674141,40	220° 12' 37"	12,87
30	993390,20	1674133,09	207° 46' 39"	8,45
31	993382,72	1674129,15	159° 29' 16"	29,05
32	993355,51	1674139,33	180° 0' 0"	6,07
33	993349,44	1674139,33	249° 13' 3"	18,07
34	993343,03	1674122,44	248° 16' 27"	18,29
35	993336,26	1674105,45	291° 57' 13"	6,29
36	993338,61	1674099,62	328° 30' 49"	6,2
37	993343,90	1674096,38	336° 33' 14"	6,08
38	993349,48	1674093,96	346° 14' 21"	0,5
39	993349,97	1674093,84	336° 12' 21"	10,36
40	993359,45	1674089,66	283° 12' 8"	18,83
41	993363,75	1674071,33	294° 7' 48"	13,89
42	993369,43	1674058,65	293° 23' 7"	19,75
43	993377,27	1674040,52	287° 19' 27"	1,14
44	993377,61	1674039,43	278° 12' 8"	1,12
45	993377,77	1674038,32	270° 0' 0"	1,13
1	993377,77	1674037,19		

2 этап

Образуемый земельный участок с условным номером: ЗУ21

Номер точки	X	Y	Дирекционный угол	Длина
:ЗУ21(1)				
1	993524,97	1674448,83	72° 56' 27"	105,37
2	993555,88	1674549,56	161° 24' 22"	3,42
3	993552,64	1674550,65	71° 1' 16"	2
4	993553,29	1674552,54	341° 20' 54"	3,35
5	993556,46	1674551,47	72° 53' 50"	2,58
6	993557,22	1674553,94	72° 22' 6"	1,35
7	993557,63	1674555,23	160° 1' 56"	3,19
8	993554,63	1674556,32	69° 50' 45"	2
9	993555,32	1674558,20	339° 48' 42"	3,1
10	993558,23	1674557,13	72° 26' 0"	21,7
11	993564,78	1674577,82	72° 12' 1"	61,89
12	993583,70	1674636,75	71° 56' 25"	54,58
13	993600,62	1674688,64	72° 35' 55"	98,01
14	993629,93	1674782,16	60° 54' 20"	49,05
15	993653,78	1674825,02	61° 5' 11"	79,67
16	993692,30	1674894,76	143° 46' 52"	1,76
17	993690,88	1674895,80	53° 41' 46"	15,99
18	993700,35	1674908,69	321° 50' 34"	0,18
19	993700,49	1674908,58	53° 44' 30"	86,59
20	993751,70	1674978,40	53° 36' 56"	7,55
21	993756,18	1674984,48	53° 18' 13"	57,43
22	993790,50	1675030,53	324° 40' 51"	9,76
23	993798,46	1675024,89	54° 31' 40"	35,67
24	993819,16	1675053,94	54° 32' 13"	25,01
25	993833,67	1675074,31	54° 32' 16"	49,5
26	993862,39	1675114,63	54° 15' 41"	34,14
27	993882,33	1675142,34	54° 31' 7"	49,69
28	993911,17	1675182,80	145° 10' 32"	1,96
29	993909,56	1675183,92	145° 0' 60"	5,41
30	993905,13	1675187,02	55° 22' 33"	1,02
31	993905,71	1675187,86	55° 0' 8"	16,16
32	993914,98	1675201,10	54° 59' 46"	19,96
33	993926,43	1675217,45	55° 1' 50"	18,63
34	993937,11	1675232,72	324° 58' 38"	6,08
35	993942,09	1675229,23	325° 57' 15"	1,79
36	993943,57	1675228,23	54° 31' 16"	22,66
37	993956,72	1675246,68	54° 41' 44"	36,82
38	993978,00	1675276,73	54° 30' 16"	3,17
39	993979,84	1675279,31	54° 30' 25"	52,27
40	994010,19	1675321,87	144° 3' 28"	1,48
41	994008,99	1675322,74	144° 19' 8"	5,11
42	994004,84	1675325,72	54° 31' 35"	200,59
43	994121,25	1675489,08	62° 47' 43"	18,02
44	994129,49	1675505,11	59° 41' 39"	4,18
45	994131,60	1675508,72	54° 40' 52"	241,99
46	994271,50	1675706,17	55° 23' 33"	16,11
47	994280,65	1675719,43	54° 41' 24"	136,28
48	994359,42	1675830,64	146° 4' 57"	1,4
49	994358,26	1675831,42	54° 19' 34"	149,18

Номер точки	X	Y	Дирекционный угол	Длина
50	994445,26	1675952,61	40° 25' 21"	21,88
51	994461,92	1675966,80	54° 32' 14"	23,13
52	994475,34	1675985,64	54° 28' 49"	22,32
53	994488,31	1676003,81	54° 30' 21"	32,07
54	994506,93	1676029,92	46° 47' 38"	38,85
55	994533,53	1676058,24	79° 46' 41"	65,48
56	994545,15	1676122,68	69° 37' 52"	26,89
57	994554,51	1676147,89	83° 1' 31"	84,58
58	994564,78	1676231,84	82° 14' 14"	22,51
59	994567,82	1676254,14	82° 13' 57"	23,23
60	994570,96	1676277,16	83° 2' 12"	17,57
61	994573,09	1676294,60	177° 23' 51"	0,22
62	994572,87	1676294,61	83° 46' 12"	37,87
63	994576,98	1676332,26	172° 40' 20"	24,54
64	994552,64	1676335,39	172° 52' 30"	0,08
65	994552,56	1676335,40	263° 9' 47"	51,07
66	994546,48	1676284,69	262° 13' 55"	25,97
67	994542,97	1676258,96	262° 59' 34"	107,46
68	994529,86	1676152,30	251° 55' 1"	40,17
69	994517,39	1676114,11	260° 8' 46"	32,96
70	994511,75	1676081,64	253° 42' 41"	13,76
71	994507,89	1676068,43	248° 40' 34"	10,92
72	994503,92	1676058,26	235° 7' 29"	0,4
73	994503,69	1676057,93	236° 40' 25"	1,75
74	994502,73	1676056,47	145° 33' 22"	5,48
75	994498,21	1676059,57	146° 18' 36"	0,29
76	994497,97	1676059,73	225° 0' 0"	0,03
77	994497,95	1676059,71	237° 48' 55"	24,71
78	994484,79	1676038,80	234° 11' 55"	72,72
79	994442,25	1675979,82	233° 47' 5"	19,96
80	994430,46	1675963,72	234° 21' 43"	80,85
81	994383,35	1675898,01	234° 18' 39"	146,06
82	994298,14	1675779,38	231° 35' 1"	26,09
83	994281,93	1675758,94	234° 40' 49"	295,71
84	994110,97	1675517,66	144° 45' 48"	5,75
85	994106,27	1675520,98	235° 22' 10"	31,94
86	994088,12	1675494,70	234° 5' 6"	33,36
87	994068,55	1675467,68	234° 36' 40"	18,8
88	994057,66	1675452,35	144° 37' 11"	25,39
89	994036,96	1675467,05	235° 21' 39"	13,56
90	994029,25	1675455,89	234° 6' 57"	5
91	994026,32	1675451,84	276° 20' 25"	0,18
92	994026,34	1675451,66	235° 28' 1"	25,26
93	994012,02	1675430,85	235° 28' 51"	55,59
94	993980,52	1675385,05	324° 53' 51"	20,82
95	993997,55	1675373,08	234° 33' 57"	23,79
96	993983,76	1675353,70	323° 45' 22"	3,11
97	993986,27	1675351,86	234° 40' 2"	16,25
98	993976,87	1675338,60	235° 15' 9"	6,91
99	993972,93	1675332,92	234° 43' 15"	41,5
100	993948,96	1675299,04	234° 42' 46"	18,61
101	993938,21	1675283,85	325° 7' 38"	11,42
102	993947,58	1675277,32	235° 0' 43"	61,09

Номер точки	X	Y	Дирекционный угол	Длина
103	993912,55	1675227,27	235° 0' 13"	74,94
104	993869,57	1675165,88	234° 51' 57"	3,3
105	993867,67	1675163,18	234° 25' 20"	11,62
106	993860,91	1675153,73	233° 8' 52"	6,49
107	993857,02	1675148,54	233° 16' 55"	8,3
108	993852,06	1675141,89	233° 26' 6"	7,52
109	993847,58	1675135,85	233° 30' 7"	13,25
110	993839,70	1675125,20	233° 41' 6"	25,19
111	993824,78	1675104,90	233° 16' 54"	24,2
112	993810,31	1675085,50	233° 31' 4"	26,02
113	993794,84	1675064,58	233° 26' 20"	13,73
114	993786,66	1675053,55	233° 26' 43"	21,09
115	993774,10	1675036,61	141° 37' 57"	0,31
116	993773,86	1675036,80	232° 36' 48"	19,96
117	993761,74	1675020,94	232° 11' 50"	63,38
118	993722,89	1674970,86	233° 44' 18"	70,28
119	993681,32	1674914,19	227° 46' 56"	46,76
120	993649,90	1674879,56	225° 0' 0"	0,01
121	993649,89	1674879,55	227° 41' 2"	0,91
122	993649,28	1674878,88	241° 4' 10"	65,12
123	993617,78	1674821,89	241° 4' 22"	30,16
124	993603,19	1674795,49	252° 35' 49"	103,25
125	993572,31	1674696,97	251° 56' 56"	53,8
126	993555,64	1674645,82	252° 15' 19"	2,89
127	993554,76	1674643,07	253° 54' 60"	17,11
128	993550,02	1674626,63	248° 35' 32"	8,11
129	993547,06	1674619,08	252° 11' 55"	52,04
130	993531,15	1674569,53	252° 56' 20"	72,94
131	993509,75	1674499,80	252° 53' 50"	5,85
132	993508,03	1674494,21	6° 4' 21"	0,95
133	993508,97	1674494,31	23° 4' 13"	0,59
134	993509,51	1674494,54	22° 46' 21"	3,18
135	993512,44	1674495,77	22° 31' 14"	2,22
136	993514,49	1674496,62	23° 11' 55"	1,14
137	993515,54	1674497,07	252° 56' 14"	4,23
138	993514,30	1674493,03	252° 51' 3"	8,17
139	993511,89	1674485,22	252° 51' 9"	8,45
140	993509,40	1674477,15	129° 25' 32"	4,44
141	993506,58	1674480,58	140° 5' 32"	1,43
142	993505,48	1674481,50	140° 14' 50"	1,39
143	993504,41	1674482,39	252° 55' 47"	15,53
144	993499,85	1674467,54	254° 53' 55"	111,54
145	993470,79	1674359,85	255° 28' 43"	6,3
146	993469,21	1674353,75	165° 44' 8"	0,61
147	993468,62	1674353,90	255° 0' 29"	6,11
148	993467,04	1674348,00	253° 9' 46"	193,27
149	993411,06	1674163,02	346° 24' 19"	3,15
150	993414,12	1674162,28	59° 0' 3"	5,55
151	993416,98	1674167,04	292° 28' 46"	1,57
152	993417,58	1674165,59	251° 49' 48"	4,1
153	993416,30	1674161,69	344° 51' 59"	14,06
154	993429,87	1674158,02	73° 43' 13"	5,89
155	993431,52	1674163,67	344° 44' 42"	5,7

Номер точки	X	Y	Дирекционный угол	Длина
156	993437,02	1674162,17	72° 56' 37"	299,85
1	993524,97	1674448,83		
157	994267,68	1675732,67	134° 59' 60"	1,13
158	994266,88	1675733,47	225° 0' 0"	1,13
159	994266,08	1675732,67	315° 0' 0"	1,13
160	994266,88	1675731,87	44° 59' 60"	1,13
157	994267,68	1675732,67		
161	994488,92	1676013,98	134° 59' 60"	1,13
162	994488,12	1676014,78	225° 0' 0"	1,13
163	994487,32	1676013,98	314° 59' 60"	1,13
164	994488,12	1676013,18	45° 0' 0"	1,13
161	994488,92	1676013,98		
165	994503,54	1676033,95	134° 59' 60"	1,13
166	994502,74	1676034,75	225° 0' 0"	1,13
167	994501,94	1676033,95	314° 59' 60"	1,13
168	994502,74	1676033,15	45° 0' 0"	1,13
165	994503,54	1676033,95		
169	993518,39	1674519,08	135° 0' 0"	1,13
170	993517,59	1674519,88	224° 59' 60"	1,13
171	993516,79	1674519,08	314° 59' 60"	1,13
172	993517,59	1674518,28	45° 0' 0"	1,13
169	993518,39	1674519,08		
:ЗУ21(2)				
173	994579,17	1676344,35	85° 3' 38"	28,69
174	994581,64	1676372,93	88° 46' 20"	19,13
175	994582,05	1676392,06	92° 3' 36"	23,93
176	994581,19	1676415,97	95° 48' 21"	23,92
177	994578,77	1676439,77	99° 27' 16"	23,92
178	994574,84	1676463,37	103° 14' 26"	1,92
179	994574,40	1676465,24	172° 52' 30"	1,61
180	994572,80	1676465,44	172° 54' 5"	18,77
181	994554,17	1676467,76	172° 55' 16"	6,17
182	994548,05	1676468,52	283° 32' 15"	5,85
183	994549,42	1676462,83	280° 33' 59"	17,83
184	994552,69	1676445,30	277° 14' 45"	22,36
185	994555,51	1676423,12	273° 33' 8"	22,27
186	994556,89	1676400,89	270° 17' 19"	17,86
187	994556,98	1676383,03	267° 16' 9"	17,84
188	994556,13	1676365,21	263° 10' 6"	18,41
189	994553,94	1676346,93	352° 34' 7"	0,23
190	994554,17	1676346,90	352° 39' 46"	24,12
191	994578,09	1676343,82	352° 35' 35"	1,01
192	994579,09	1676343,69	83° 5' 20"	0,66
173	994579,17	1676344,35		

3 этап

Образуемый земельный участок с условным номером: ЗУ22

Номер точки	X	Y	Дирекционный угол	Длина
:ЗУ22(1)				
1	993524,97	1674448,83	72° 56' 27"	105,37
2	993555,88	1674549,56	161° 24' 22"	3,42

Номер точки	X	Y	Дирекционный угол	Длина
3	993552,64	1674550,65	71° 1' 16"	2
4	993553,29	1674552,54	341° 20' 54"	3,35
5	993556,46	1674551,47	72° 53' 50"	2,58
6	993557,22	1674553,94	72° 22' 6"	1,35
7	993557,63	1674555,23	160° 1' 56"	3,19
8	993554,63	1674556,32	69° 50' 45"	2
9	993555,32	1674558,20	339° 48' 42"	3,1
10	993558,23	1674557,13	72° 26' 0"	21,7
11	993564,78	1674577,82	72° 12' 1"	61,89
12	993583,70	1674636,75	71° 56' 25"	54,58
13	993600,62	1674688,64	72° 35' 55"	98,01
14	993629,93	1674782,16	60° 54' 20"	49,05
15	993653,78	1674825,02	61° 5' 7"	91,95
16	993698,24	1674905,51	53° 44' 33"	90,39
17	993751,70	1674978,40	53° 36' 56"	7,55
18	993756,18	1674984,48	53° 18' 13"	57,43
19	993790,50	1675030,53	324° 40' 51"	9,76
20	993798,46	1675024,89	54° 31' 40"	35,67
21	993819,16	1675053,94	54° 32' 13"	25,01
22	993833,67	1675074,31	54° 32' 16"	49,5
23	993862,39	1675114,63	54° 15' 41"	34,14
24	993882,33	1675142,34	54° 30' 46"	128,14
25	993956,72	1675246,68	54° 41' 44"	36,82
26	993978,00	1675276,73	54° 30' 16"	3,17
27	993979,84	1675279,31	54° 30' 25"	52,27
28	994010,19	1675321,87	144° 3' 28"	1,48
29	994008,99	1675322,74	144° 19' 8"	5,11
30	994004,84	1675325,72	54° 31' 35"	200,59
31	994121,25	1675489,08	62° 47' 43"	18,02
32	994129,49	1675505,11	59° 41' 39"	4,18
33	994131,60	1675508,72	54° 40' 52"	241,99
34	994271,50	1675706,17	55° 23' 33"	16,11
35	994280,65	1675719,43	54° 41' 24"	136,28
36	994359,42	1675830,64	146° 4' 57"	1,4
37	994358,26	1675831,42	54° 19' 34"	149,18
38	994445,26	1675952,61	40° 25' 21"	21,88
39	994461,92	1675966,80	54° 32' 14"	23,13
40	994475,34	1675985,64	54° 28' 49"	22,32
41	994488,31	1676003,81	54° 30' 21"	32,07
42	994506,93	1676029,92	46° 47' 38"	38,85
43	994533,53	1676058,24	79° 46' 41"	65,48
44	994545,15	1676122,68	69° 37' 52"	26,89
45	994554,51	1676147,89	83° 1' 31"	84,58
46	994564,78	1676231,84	82° 14' 14"	22,51
47	994567,82	1676254,14	82° 13' 57"	23,23
48	994570,96	1676277,16	83° 2' 7"	55,42
49	994577,68	1676332,17	172° 40' 25"	0,71
50	994576,98	1676332,26	172° 40' 20"	24,54
51	994552,64	1676335,39	172° 52' 30"	0,08
52	994552,56	1676335,40	263° 9' 47"	51,07
53	994546,48	1676284,69	262° 13' 55"	25,97
54	994542,97	1676258,96	262° 59' 34"	107,46
55	994529,86	1676152,30	251° 55' 1"	40,17

Номер точки	X	Y	Дирекционный угол	Длина
56	994517,39	1676114,11	260° 8' 46"	32,96
57	994511,75	1676081,64	237° 50' 25"	5,5
58	994508,82	1676076,98	239° 2' 10"	0,06
59	994508,79	1676076,93	237° 47' 32"	7,5
60	994504,79	1676070,58	237° 49' 0"	37,55
61	994484,79	1676038,80	234° 11' 55"	72,72
62	994442,25	1675979,82	233° 48' 39"	5,72
63	994438,87	1675975,20	233° 47' 16"	2,96
64	994437,12	1675972,81	233° 46' 15"	11,27
65	994430,46	1675963,72	234° 21' 43"	80,85
66	994383,35	1675898,01	234° 18' 39"	146,06
67	994298,14	1675779,38	231° 35' 1"	26,09
68	994281,93	1675758,94	234° 40' 49"	295,71
69	994110,97	1675517,66	144° 45' 48"	5,75
70	994106,27	1675520,98	235° 22' 10"	31,94
71	994088,12	1675494,70	234° 5' 6"	33,36
72	994068,55	1675467,68	234° 36' 40"	18,8
73	994057,66	1675452,35	144° 37' 11"	25,39
74	994036,96	1675467,05	235° 21' 39"	13,56
75	994029,25	1675455,89	234° 6' 57"	5
76	994026,32	1675451,84	276° 20' 25"	0,18
77	994026,34	1675451,66	235° 28' 1"	25,26
78	994012,02	1675430,85	235° 28' 51"	55,59
79	993980,52	1675385,05	235° 28' 31"	23,61
80	993967,14	1675365,60	324° 18' 45"	23,55
81	993986,27	1675351,86	234° 40' 2"	16,25
82	993976,87	1675338,60	235° 15' 9"	6,91
83	993972,93	1675332,92	234° 43' 15"	41,5
84	993948,96	1675299,04	234° 42' 46"	18,61
85	993938,21	1675283,85	325° 7' 38"	11,42
86	993947,58	1675277,32	235° 0' 43"	61,09
87	993912,55	1675227,27	235° 0' 13"	74,94
88	993869,57	1675165,88	234° 51' 57"	3,3
89	993867,67	1675163,18	234° 25' 20"	11,62
90	993860,91	1675153,73	233° 8' 52"	6,49
91	993857,02	1675148,54	233° 16' 55"	8,3
92	993852,06	1675141,89	233° 26' 6"	7,52
93	993847,58	1675135,85	233° 30' 7"	13,25
94	993839,70	1675125,20	233° 41' 6"	25,19
95	993824,78	1675104,90	233° 16' 54"	24,2
96	993810,31	1675085,50	233° 31' 4"	26,02
97	993794,84	1675064,58	233° 26' 20"	13,73
98	993786,66	1675053,55	232° 36' 49"	41,04
99	993761,74	1675020,94	232° 11' 50"	63,38
100	993722,89	1674970,86	233° 44' 18"	70,28
101	993681,32	1674914,19	227° 46' 56"	46,76
102	993649,90	1674879,56	225° 0' 0"	0,01
103	993649,89	1674879,55	227° 41' 2"	0,91
104	993649,28	1674878,88	241° 4' 10"	65,12
105	993617,78	1674821,89	241° 4' 22"	30,16
106	993603,19	1674795,49	252° 35' 49"	103,25
107	993572,31	1674696,97	251° 56' 56"	53,8
108	993555,64	1674645,82	252° 15' 19"	2,89

Номер точки	X	Y	Дирекционный угол	Длина
109	993554,76	1674643,07	253° 54' 60"	17,11
110	993550,02	1674626,63	248° 35' 32"	8,11
111	993547,06	1674619,08	252° 11' 55"	52,04
112	993531,15	1674569,53	252° 56' 20"	72,94
113	993509,75	1674499,80	252° 53' 50"	5,85
114	993508,03	1674494,21	6° 4' 21"	0,95
115	993508,97	1674494,31	23° 4' 13"	0,59
116	993509,51	1674494,54	22° 46' 21"	3,18
117	993512,44	1674495,77	22° 31' 14"	2,22
118	993514,49	1674496,62	23° 11' 55"	1,14
119	993515,54	1674497,07	252° 56' 14"	4,23
120	993514,30	1674493,03	252° 51' 3"	8,17
121	993511,89	1674485,22	252° 51' 9"	8,45
122	993509,40	1674477,15	129° 25' 32"	4,44
123	993506,58	1674480,58	140° 5' 32"	1,43
124	993505,48	1674481,50	140° 14' 50"	1,39
125	993504,41	1674482,39	252° 55' 47"	15,53
126	993499,85	1674467,54	254° 53' 55"	111,54
127	993470,79	1674359,85	255° 28' 43"	6,3
128	993469,21	1674353,75	165° 44' 8"	0,61
129	993468,62	1674353,90	255° 0' 29"	6,11
130	993467,04	1674348,00	253° 9' 46"	193,27
131	993411,06	1674163,02	346° 24' 19"	3,15
132	993414,12	1674162,28	344° 51' 22"	2,26
133	993416,30	1674161,69	344° 51' 59"	14,06
134	993429,87	1674158,02	344° 51' 7"	5,63
135	993435,30	1674156,55	72° 58' 60"	5,88
136	993437,02	1674162,17	72° 56' 37"	299,85
1	993524,97	1674448,83		
137	993517,59	1674518,28	45° 0' 0"	1,13
138	993518,39	1674519,08	135° 0' 0"	1,13
139	993517,59	1674519,88	224° 59' 60"	1,13
140	993516,79	1674519,08	314° 59' 60"	1,13
137	993517,59	1674518,28		
141	994488,12	1676013,18	45° 0' 0"	1,13
142	994488,92	1676013,98	134° 59' 60"	1,13
143	994488,12	1676014,78	225° 0' 0"	1,13
144	994487,32	1676013,98	314° 59' 60"	1,13
141	994488,12	1676013,18		
145	994267,68	1675732,67	134° 59' 60"	1,13
146	994266,88	1675733,47	225° 0' 0"	1,13
147	994266,08	1675732,67	315° 0' 0"	1,13
148	994266,88	1675731,87	44° 59' 60"	1,13
145	994267,68	1675732,67		
149	994502,74	1676033,15	45° 0' 0"	1,13
150	994503,54	1676033,95	134° 59' 60"	1,13
151	994502,74	1676034,75	225° 0' 0"	1,13
152	994501,94	1676033,95	314° 59' 60"	1,13
149	994502,74	1676033,15		
:3Y22(2)				
153	994579,17	1676344,35	85° 3' 38"	28,69
154	994581,64	1676372,93	88° 46' 20"	19,13
155	994582,05	1676392,06	92° 3' 36"	23,93

Номер точки	X	Y	Дирекционный угол	Длина
156	994581,19	1676415,97	95° 48' 21"	23,92
157	994578,77	1676439,77	99° 27' 16"	23,92
158	994574,84	1676463,37	103° 14' 26"	1,92
159	994574,40	1676465,24	172° 52' 30"	1,61
160	994572,80	1676465,44	172° 54' 5"	18,77
161	994554,17	1676467,76	172° 55' 16"	6,17
162	994548,05	1676468,52	283° 32' 15"	5,85
163	994549,42	1676462,83	280° 33' 59"	17,83
164	994552,69	1676445,30	277° 14' 45"	22,36
165	994555,51	1676423,12	273° 33' 8"	22,27
166	994556,89	1676400,89	270° 17' 19"	17,86
167	994556,98	1676383,03	267° 16' 9"	17,84
168	994556,13	1676365,21	263° 10' 6"	18,41
169	994553,94	1676346,93	352° 34' 7"	0,23
170	994554,17	1676346,90	352° 39' 46"	24,12
171	994578,09	1676343,82	352° 35' 35"	1,01
172	994579,09	1676343,69	83° 5' 20"	0,66
153	994579,17	1676344,35		

Образуемый земельный участок с условным номером: ЗУ23

Номер точки	X	Y	Дирекционный угол	Длина
1	993986,27	1675351,86	144° 18' 45"	23,55
2	993967,14	1675365,60	55° 28' 31"	23,61
3	993980,52	1675385,05	55° 28' 51"	55,59
4	994012,02	1675430,85	146° 37' 21"	28,99
5	993987,81	1675446,80	146° 37' 20"	1,02
6	993986,96	1675447,36	146° 43' 30"	0,38
7	993986,64	1675447,57	145° 41' 32"	3,09
8	993984,09	1675449,31	55° 11' 29"	60,39
9	994018,56	1675498,89	325° 9' 23"	33,2
10	994045,81	1675479,92	235° 29' 9"	15,62
11	994036,96	1675467,05	324° 37' 11"	25,39
12	994057,66	1675452,35	54° 36' 40"	18,8
13	994068,55	1675467,68	54° 5' 6"	33,36
14	994088,12	1675494,70	55° 22' 10"	31,94
15	994106,27	1675520,98	144° 44' 26"	2,63
16	994104,12	1675522,50	145° 50' 25"	0,34
17	994103,84	1675522,69	144° 39' 54"	55,55
18	994058,52	1675554,82	144° 55' 41"	31,74
19	994032,54	1675573,06	53° 23' 22"	15,46
20	994041,76	1675585,47	145° 24' 20"	64,48
21	993988,68	1675622,08	145° 24' 51"	47,02
22	993949,97	1675648,77	145° 22' 58"	3,26
23	993947,29	1675650,62	232° 33' 50"	54,04
24	993914,44	1675607,71	234° 42' 45"	113,71
25	993848,75	1675514,89	193° 41' 55"	1,65
26	993847,15	1675514,50	234° 43' 39"	0,5
27	993846,86	1675514,09	314° 59' 60"	0,28
28	993847,06	1675513,89	234° 51' 6"	35,75
29	993826,48	1675484,66	234° 3' 18"	4,09
30	993824,08	1675481,35	234° 40' 10"	54,35
31	993792,65	1675437,01	234° 2' 58"	40,64

Номер точки	X	Y	Дирекционный угол	Длина
32	993768,79	1675404,11	323° 7' 48"	0,05
33	993768,83	1675404,08	234° 14' 8"	1,76
34	993767,80	1675402,65	321° 50' 34"	0,36
35	993768,08	1675402,43	324° 17' 42"	18,69
36	993783,26	1675391,52	329° 55' 53"	0,88
37	993784,02	1675391,08	325° 18' 49"	16,59
38	993797,66	1675381,64	325° 9' 57"	157,25
39	993926,73	1675291,82	325° 25' 15"	5
40	993930,85	1675288,98	325° 7' 23"	8,97
41	993938,21	1675283,85	54° 42' 46"	18,61
42	993948,96	1675299,04	54° 43' 15"	41,5
43	993972,93	1675332,92	55° 15' 9"	6,91
44	993976,87	1675338,60	54° 40' 2"	16,25
1	993986,27	1675351,86		
45	994007,35	1675529,32	57° 13' 38"	23,91
46	994020,29	1675549,42	57° 43' 28"	0,22
47	994020,41	1675549,61	56° 30' 33"	6,38
48	994023,93	1675554,93	145° 34' 13"	48,34
49	993984,06	1675582,26	235° 48' 26"	6,64
50	993980,33	1675576,77	235° 55' 45"	24,62
51	993966,54	1675556,38	326° 27' 10"	48,97
45	994007,35	1675529,32		
52	993870,24	1675513,90	55° 4' 26"	15,69
53	993879,22	1675526,76	145° 52' 30"	1,46
54	993878,01	1675527,58	54° 36' 19"	1,4
55	993878,82	1675528,72	145° 19' 58"	10,41
56	993870,26	1675534,64	234° 23' 6"	7,76
57	993865,74	1675528,33	235° 34' 5"	1,93
58	993864,65	1675526,74	234° 43' 56"	9,87
59	993858,95	1675518,68	325° 26' 50"	11,97
60	993868,81	1675511,89	52° 25' 53"	0,49
61	993869,11	1675512,28	55° 6' 11"	1,98
52	993870,24	1675513,90		
62	993943,13	1675602,27	55° 4' 9"	5,38
63	993946,21	1675606,68	145° 20' 7"	3,59
64	993943,26	1675608,72	55° 5' 8"	1,82
65	993944,30	1675610,21	145° 28' 3"	2,45
66	993942,28	1675611,60	235° 36' 21"	1,81
67	993941,26	1675610,11	145° 18' 55"	3,51
68	993938,37	1675612,11	235° 20' 18"	5,4
69	993935,30	1675607,67	325° 24' 28"	9,51
62	993943,13	1675602,27		

6. Сведения о границах территории, применительно к которой осуществляется подготовка проекта межевания, содержащие перечень координатных точек таких границ в системе координат, используемой для ведения Единого государственного реестра недвижимости, применительно к которой осуществляется подготовка проекта межевания, определяются в соответствии с требованиями к точности определения координат характерных точек границ, установленных в соответствии с

Градостроительным кодексом Российской Федерации для территориальных зон представлены в таблице 3.

Таблица 3

Система координат МСК 86 зона 1

Номер точки	X	Y	Дирекционный угол	Длина
1	993516,51	1674159,34	157° 6' 30"	9,56
2	993507,70	1674163,06	158° 49' 28"	31,61
3	993478,22	1674174,48	158° 40' 3"	29,72
4	993450,54	1674185,29	252° 55' 1"	25,87
5	993442,94	1674160,56	164° 47' 9"	6,14
6	993437,02	1674162,17	72° 56' 36"	409,79
7	993557,22	1674553,94	72° 25' 59"	25,05
8	993564,78	1674577,82	72° 11' 50"	35,26
9	993575,56	1674611,39	344° 43' 43"	33,75
10	993608,12	1674602,50	344° 47' 25"	9,95
11	993617,72	1674599,89	67° 53' 31"	22,9
12	993626,34	1674621,11	69° 3' 21"	17,62
13	993632,64	1674637,57	69° 28' 37"	12,15
14	993636,90	1674648,95	160° 37' 54"	3,11
15	993633,97	1674649,98	160° 33' 33"	43,42
16	993593,03	1674664,43	157° 50' 1"	0,29
17	993592,76	1674664,54	71° 56' 12"	25,35
18	993600,62	1674688,64	72° 35' 55"	98,01
19	993629,93	1674782,16	60° 54' 20"	49,05
20	993653,78	1674825,02	61° 5' 11"	79,67
21	993692,30	1674894,76	323° 37' 49"	8,25
22	993698,94	1674889,87	53° 43' 51"	16,02
23	993708,42	1674902,79	143° 51' 55"	9,82
24	993700,49	1674908,58	53° 44' 30"	86,59
25	993751,70	1674978,40	53° 36' 56"	7,55
26	993756,18	1674984,48	53° 18' 13"	57,43
27	993790,50	1675030,53	324° 40' 51"	9,76
28	993798,46	1675024,89	54° 31' 40"	35,67
29	993819,16	1675053,94	54° 32' 13"	25,01
30	993833,67	1675074,31	54° 32' 16"	49,5
31	993862,39	1675114,63	54° 15' 41"	34,14
32	993882,33	1675142,34	54° 31' 7"	49,69
33	993911,17	1675182,80	325° 6' 50"	6,64
34	993916,62	1675179,00	323° 28' 46"	16,4
35	993929,80	1675169,24	324° 4' 8"	14,89
36	993941,86	1675160,50	335° 9' 6"	6,57
37	993947,82	1675157,74	321° 40' 8"	4,63
38	993951,45	1675154,87	53° 9' 7"	15,81
39	993960,93	1675167,52	44° 52' 21"	3,17
40	993963,18	1675169,76	47° 12' 37"	6,05
41	993967,29	1675174,20	47° 0' 56"	9,65
42	993973,87	1675181,26	141° 48' 48"	5,48
43	993969,56	1675184,65	55° 34' 13"	22,13
44	993982,07	1675202,90	147° 0' 41"	0,68
45	993981,50	1675203,27	150° 57' 18"	11,68
46	993971,29	1675208,94	60° 9' 15"	1,41
47	993971,99	1675210,16	148° 58' 59"	1,84

Номер точки	X	Y	Дирекционный угол	Длина
48	993970,41	1675211,11	149° 11' 15"	2,6
49	993968,18	1675212,44	148° 24' 9"	3,72
50	993965,01	1675214,39	147° 35' 33"	19,33
51	993948,69	1675224,75	145° 47' 48"	6,19
52	993943,57	1675228,23	54° 31' 16"	22,66
53	993956,72	1675246,68	54° 40' 50"	39,99
54	993979,84	1675279,31	54° 30' 25"	52,27
55	994010,19	1675321,87	144° 15' 37"	6,59
56	994004,84	1675325,72	54° 31' 35"	200,59
57	994121,25	1675489,08	62° 47' 43"	18,02
58	994129,49	1675505,11	59° 41' 39"	4,18
59	994131,60	1675508,72	54° 40' 52"	241,99
60	994271,50	1675706,17	55° 23' 33"	16,11
61	994280,65	1675719,43	54° 41' 24"	136,28
62	994359,42	1675830,64	146° 4' 57"	1,4
63	994358,26	1675831,42	54° 19' 34"	149,18
64	994445,26	1675952,61	40° 25' 21"	21,88
65	994461,92	1675966,80	54° 30' 33"	45,46
66	994488,31	1676003,81	54° 30' 21"	32,07
67	994506,93	1676029,92	46° 47' 38"	38,85
68	994533,53	1676058,24	79° 46' 41"	65,48
69	994545,15	1676122,68	69° 37' 52"	26,89
70	994554,51	1676147,89	83° 1' 31"	84,58
71	994564,78	1676231,84	82° 14' 14"	22,51
72	994567,82	1676254,14	82° 13' 57"	23,23
73	994570,96	1676277,16	83° 2' 12"	17,57
74	994573,09	1676294,60	356° 54' 5"	96,38
75	994669,33	1676289,39	84° 57' 19"	30,82
76	994672,04	1676320,09	172° 42' 7"	50,07
77	994622,38	1676326,45	172° 42' 28"	45,06
78	994577,68	1676332,17	83° 1' 32"	12,27
79	994579,17	1676344,35	85° 3' 38"	28,69
80	994581,64	1676372,93	88° 46' 20"	19,13
81	994582,05	1676392,06	92° 3' 36"	23,93
82	994581,19	1676415,97	95° 48' 21"	23,92
83	994578,77	1676439,77	99° 27' 16"	23,92
84	994574,84	1676463,37	103° 11' 24"	14,29
85	994571,58	1676477,28	352° 55' 9"	27,34
86	994598,71	1676473,91	82° 30' 15"	1,92
87	994598,96	1676475,81	82° 53' 31"	29,5
88	994602,61	1676505,08	82° 54' 32"	52,57
89	994609,10	1676557,25	82° 54' 8"	10,44
90	994610,39	1676567,61	173° 51' 38"	154,18
91	994457,09	1676584,10	286° 28' 2"	8,75
92	994459,57	1676575,71	295° 41' 57"	41,14
93	994477,41	1676538,64	256° 6' 33"	49,65
94	994465,49	1676490,44	352° 56' 23"	29,61
95	994494,88	1676486,80	352° 55' 57"	50,63
96	994545,13	1676480,57	284° 28' 13"	0,32
97	994545,21	1676480,26	283° 34' 44"	17,93
98	994549,42	1676462,83	280° 33' 59"	17,83
99	994552,69	1676445,30	277° 14' 45"	22,36
100	994555,51	1676423,12	271° 50' 23"	23,67

Номер точки	X	Y	Дирекционный угол	Длина
101	994556,27	1676399,46	272° 28' 28"	16,45
102	994556,98	1676383,03	267° 16' 9"	17,84
103	994556,13	1676365,21	263° 9' 57"	81,1
104	994546,48	1676284,69	262° 13' 55"	25,97
105	994542,97	1676258,96	262° 59' 34"	107,46
106	994529,86	1676152,30	251° 55' 1"	40,17
107	994517,39	1676114,11	260° 8' 46"	32,96
108	994511,75	1676081,64	237° 47' 5"	5,5
109	994508,82	1676076,99	83° 39' 35"	0,18
110	994508,84	1676077,17	82° 19' 44"	9,89
111	994510,16	1676086,97	84° 32' 15"	17,23
112	994511,80	1676104,12	86° 24' 49"	3,52
113	994512,02	1676107,63	83° 42' 40"	2,46
114	994512,29	1676110,08	167° 0' 19"	0,27
115	994512,03	1676110,14	152° 23' 13"	11
116	994502,28	1676115,24	241° 7' 52"	7,79
117	994498,52	1676108,42	241° 7' 35"	25,2
118	994486,35	1676086,35	237° 48' 34"	13,78
119	994479,01	1676074,69	315° 0' 0"	0,57
120	994479,41	1676074,29	324° 59' 56"	5,09
121	994483,58	1676071,37	324° 58' 13"	2,49
122	994485,62	1676069,94	324° 45' 9"	8,27
123	994492,37	1676065,17	325° 37' 11"	0,23
124	994492,56	1676065,04	56° 43' 30"	0,38
125	994492,77	1676065,36	55° 23' 44"	4
126	994495,04	1676068,65	55° 31' 58"	7,16
127	994499,09	1676074,55	325° 8' 35"	6,95
128	994504,79	1676070,58	237° 49' 0"	37,55
129	994484,79	1676038,80	234° 11' 55"	72,72
130	994442,25	1675979,82	233° 47' 5"	19,96
131	994430,46	1675963,72	234° 21' 43"	80,85
132	994383,35	1675898,01	234° 18' 39"	146,06
133	994298,14	1675779,38	231° 35' 1"	26,09
134	994281,93	1675758,94	234° 40' 49"	295,71
135	994110,97	1675517,66	144° 45' 48"	5,75
136	994106,27	1675520,98	144° 44' 26"	2,63
137	994104,12	1675522,50	145° 50' 25"	0,34
138	994103,84	1675522,69	144° 39' 54"	55,55
139	994058,52	1675554,82	144° 55' 41"	31,74
140	994032,54	1675573,06	53° 23' 22"	15,46
141	994041,76	1675585,47	145° 24' 30"	114,76
142	993947,29	1675650,62	232° 33' 50"	54,04
143	993914,44	1675607,71	234° 42' 34"	113,71
144	993848,75	1675514,90	194° 2' 10"	1,65
145	993847,15	1675514,50	234° 43' 39"	0,5
146	993846,86	1675514,09	314° 59' 60"	0,28
147	993847,06	1675513,89	234° 51' 6"	35,75
148	993826,48	1675484,66	234° 3' 18"	4,09
149	993824,08	1675481,35	234° 40' 10"	54,35
150	993792,65	1675437,01	234° 3' 25"	42,4
151	993767,76	1675402,68	322° 15' 12"	0,39
152	993768,07	1675402,44	324° 17' 16"	18,71
153	993783,26	1675391,52	329° 55' 53"	0,88

Номер точки	X	Y	Дирекционный угол	Длина
154	993784,02	1675391,08	325° 18' 49"	16,59
155	993797,66	1675381,64	325° 9' 57"	157,25
156	993926,73	1675291,82	325° 25' 15"	5
157	993930,85	1675288,98	325° 7' 23"	8,97
158	993938,21	1675283,85	325° 7' 38"	11,42
159	993947,58	1675277,32	235° 0' 43"	61,09
160	993912,55	1675227,27	235° 0' 13"	74,94
161	993869,57	1675165,88	234° 51' 57"	3,3
162	993867,67	1675163,18	233° 53' 11"	20
163	993855,88	1675147,02	233° 19' 38"	6,4
164	993852,06	1675141,89	233° 26' 6"	7,52
165	993847,58	1675135,85	233° 30' 7"	13,25
166	993839,70	1675125,20	233° 41' 6"	25,19
167	993824,78	1675104,90	233° 16' 54"	24,2
168	993810,31	1675085,50	233° 31' 4"	26,02
169	993794,84	1675064,58	140° 36' 23"	11,22
170	993786,17	1675071,70	144° 45' 2"	3,47
171	993783,34	1675073,70	141° 33' 33"	17,58
172	993769,57	1675084,63	143° 11' 44"	5,26
173	993765,36	1675087,78	236° 56' 42"	30,78
174	993748,57	1675061,98	235° 27' 19"	4,09
175	993746,25	1675058,61	321° 41' 37"	35,19
176	993773,86	1675036,80	232° 36' 48"	19,96
177	993761,74	1675020,94	232° 11' 50"	63,38
178	993722,89	1674970,86	233° 44' 18"	70,28
179	993681,32	1674914,19	227° 46' 47"	47,68
180	993649,28	1674878,88	241° 4' 10"	65,12
181	993617,78	1674821,89	241° 4' 22"	30,16
182	993603,19	1674795,49	252° 35' 49"	103,25
183	993572,31	1674696,97	251° 56' 56"	53,8
184	993555,64	1674645,82	252° 15' 19"	2,89
185	993554,76	1674643,07	253° 54' 60"	17,11
186	993550,02	1674626,63	248° 35' 32"	8,11
187	993547,06	1674619,08	252° 11' 55"	52,04
188	993531,15	1674569,53	252° 56' 20"	72,94
189	993509,75	1674499,80	252° 56' 23"	33,74
190	993499,85	1674467,54	254° 53' 55"	111,54
191	993470,79	1674359,85	255° 28' 43"	6,3
192	993469,21	1674353,75	165° 44' 8"	0,61
193	993468,62	1674353,90	255° 0' 29"	6,11
194	993467,04	1674348,00	253° 9' 46"	193,27
195	993411,06	1674163,02	346° 24' 19"	3,15
196	993414,12	1674162,28	238° 59' 45"	16,99
197	993405,37	1674147,72	231° 49' 26"	6,84
198	993401,14	1674142,34	220° 15' 34"	1,45
199	993400,03	1674141,40	220° 12' 37"	12,87
200	993390,20	1674133,09	207° 46' 39"	8,45
201	993382,72	1674129,15	159° 29' 16"	29,05
202	993355,51	1674139,33	180° 0' 0"	6,07
203	993349,44	1674139,33	249° 13' 3"	18,07
204	993343,03	1674122,44	248° 16' 27"	18,29
205	993336,26	1674105,45	291° 57' 13"	6,29
206	993338,61	1674099,62	328° 30' 49"	6,2

Номер точки	X	Y	Дирекционный угол	Длина
207	993343,90	1674096,38	336° 33' 14"	6,08
208	993349,48	1674093,96	346° 14' 21"	0,5
209	993349,97	1674093,84	336° 12' 21"	10,36
210	993359,45	1674089,66	283° 12' 8"	18,83
211	993363,75	1674071,33	294° 7' 48"	13,89
212	993369,43	1674058,65	293° 23' 7"	19,75
213	993377,27	1674040,52	287° 19' 27"	1,14
214	993377,61	1674039,43	278° 12' 8"	1,12
215	993377,77	1674038,32	270° 0' 0"	1,13
216	993377,77	1674037,19	267° 23' 51"	0,66
217	993377,74	1674036,53	74° 0' 23"	32,74
218	993386,76	1674068,00	234° 9' 1"	2,13
219	993385,51	1674066,27	237° 27' 54"	2,06
220	993384,40	1674064,53	216° 32' 42"	2,12
221	993382,70	1674063,27	213° 45' 23"	2,39
222	993380,71	1674061,94	193° 17' 27"	1,3
223	993379,44	1674061,64	192° 40' 49"	3,28
224	993376,24	1674060,92	183° 56' 43"	0,29
225	993375,95	1674060,90	125° 0' 35"	2,65
226	993374,43	1674063,07	25° 27' 48"	0,23
227	993374,64	1674063,17	119° 47' 10"	5,17
228	993372,07	1674067,66	104° 43' 33"	11,49
229	993369,15	1674078,77	75° 12' 24"	2,94
230	993369,90	1674081,61	46° 5' 55"	2,58
231	993371,69	1674083,47	344° 14' 43"	8,25
232	993379,63	1674081,23	69° 20' 48"	46,24
233	993395,94	1674124,50	52° 25' 19"	7,44
234	993400,48	1674130,40	52° 34' 43"	8,31
235	993405,53	1674137,00	139° 5' 8"	0,4
236	993405,23	1674137,26	43° 18' 35"	2,16
237	993406,80	1674138,74	34° 48' 7"	2,72
238	993409,03	1674140,29	30° 41' 59"	0,37
239	993409,35	1674140,48	71° 51' 26"	22,32
240	993416,30	1674161,69	344° 51' 59"	14,06
241	993429,87	1674158,02	344° 51' 7"	5,63
242	993435,30	1674156,55	344° 52' 34"	6,13
243	993441,22	1674154,95	253° 27' 28"	48,26
244	993427,48	1674108,69	339° 3' 42"	52,64
245	993476,64	1674089,88	340° 46' 10"	18,22
246	993493,84	1674083,88	67° 3' 15"	2,98
247	993495,00	1674086,62	68° 58' 50"	13,74
248	993499,93	1674099,45	74° 57' 36"	11,21
249	993502,84	1674110,28	75° 2' 16"	25,06
250	993509,31	1674134,49	73° 50' 30"	25,87
1	993516,51	1674159,34		

7. Вид разрешенного использования образуемых земельных участков, предназначенных для размещения линейных объектов и объектов капитального строительства, проектируемых в составе линейного объекта, а также существующих земельных участков, занятых линейными объектами

капитального строительства, входящих в состав линейных объектов, в соответствии с проектом планировки территории.

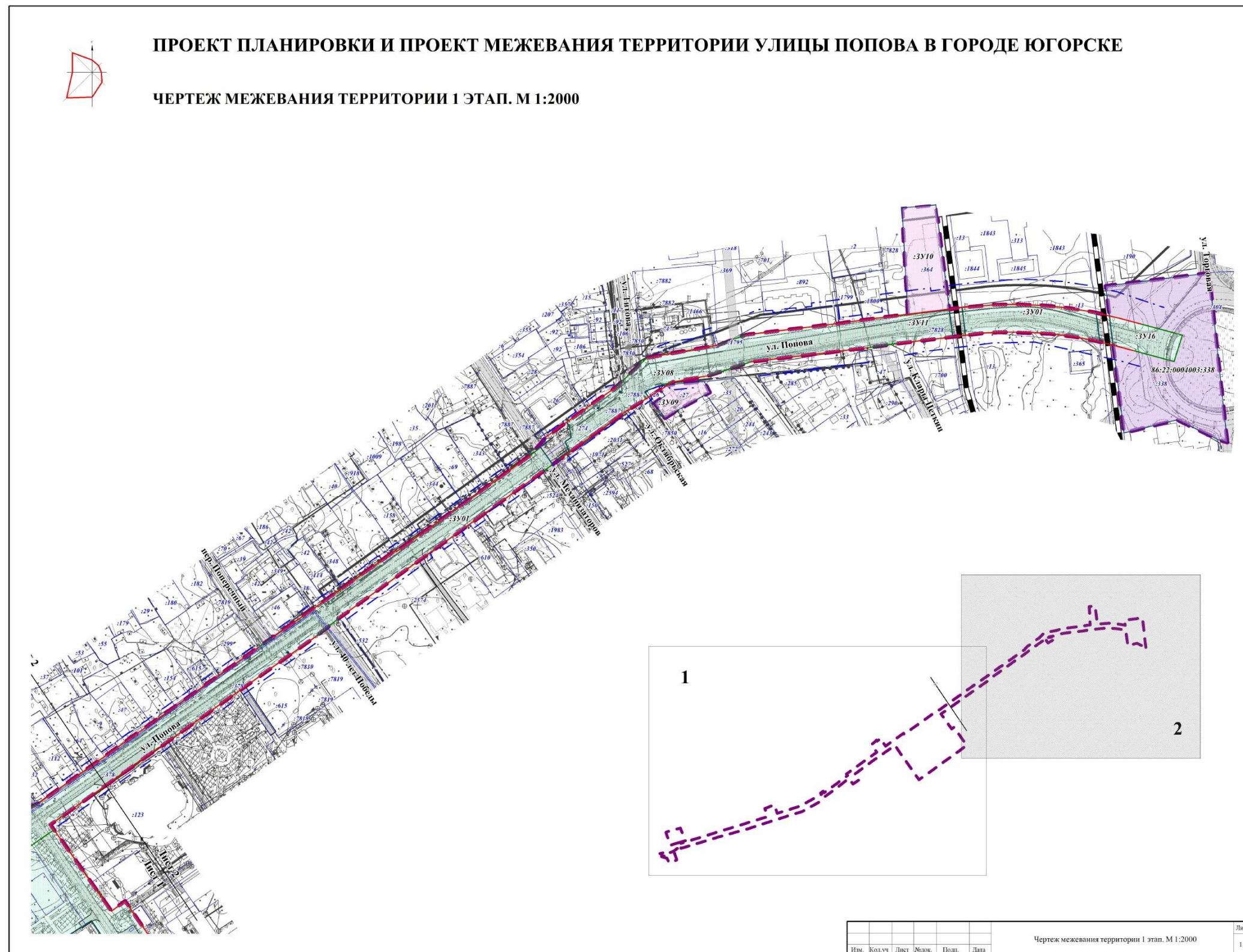
Виды разрешенного использования образуемых земельных участков определены в соответствии с Правилами землепользования и застройки города Югорска, утвержденными постановлением администрации города Югорска от 07.06.2022 № 1178-п, представлены в таблице 4.

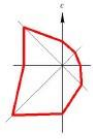
Таблица 4

Условный (кадастровый) номер земельного участка	Вид разрешенного использования земельного участка
1 этап	
:ЗУ01	Улично-дорожная сеть (12.0.1)
:ЗУ02	Улично-дорожная сеть (12.0.1)
:ЗУ03	Магазины (4.4)
:ЗУ04	Улично-дорожная сеть (12.0.1)
:ЗУ05	Для индивидуального жилищного строительства (2.1)
:ЗУ06	Улично-дорожная сеть (12.0.1)
:ЗУ07	Благоустройство территории (12.0.2)
:ЗУ08	Улично-дорожная сеть (12.0.1)
:ЗУ09	Для индивидуального жилищного строительства (2.1)
:ЗУ10	Производственная деятельность (6.0)
:ЗУ11	Улично-дорожная сеть (12.0.1)
:ЗУ12	Для индивидуального жилищного строительства (2.1)
:ЗУ13	Улично-дорожная сеть (12.0.1)
:ЗУ14	Для индивидуального жилищного строительства (2.1)
:ЗУ15	Улично-дорожная сеть (12.0.1)
:ЗУ16	Улично-дорожная сеть (12.0.1)
:ЗУ17	Улично-дорожная сеть (12.0.1)
:ЗУ18	Производственная деятельность (6.0)
:ЗУ19	Улично-дорожная сеть (12.0.1)
:ЗУ20	Объекты дорожного сервиса (4.9.1)
2 этап	
:ЗУ21	Улично-дорожная сеть (12.0.1)
3 этап	
:ЗУ22	Улично-дорожная сеть (12.0.1)
:ЗУ23	Благоустройство территории (12.0.2)

Чертежи проекта межевания территории

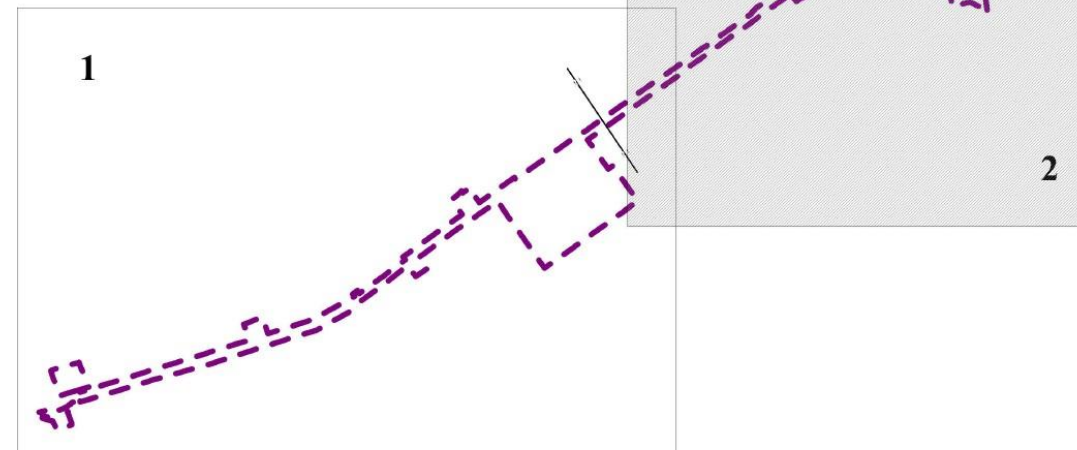
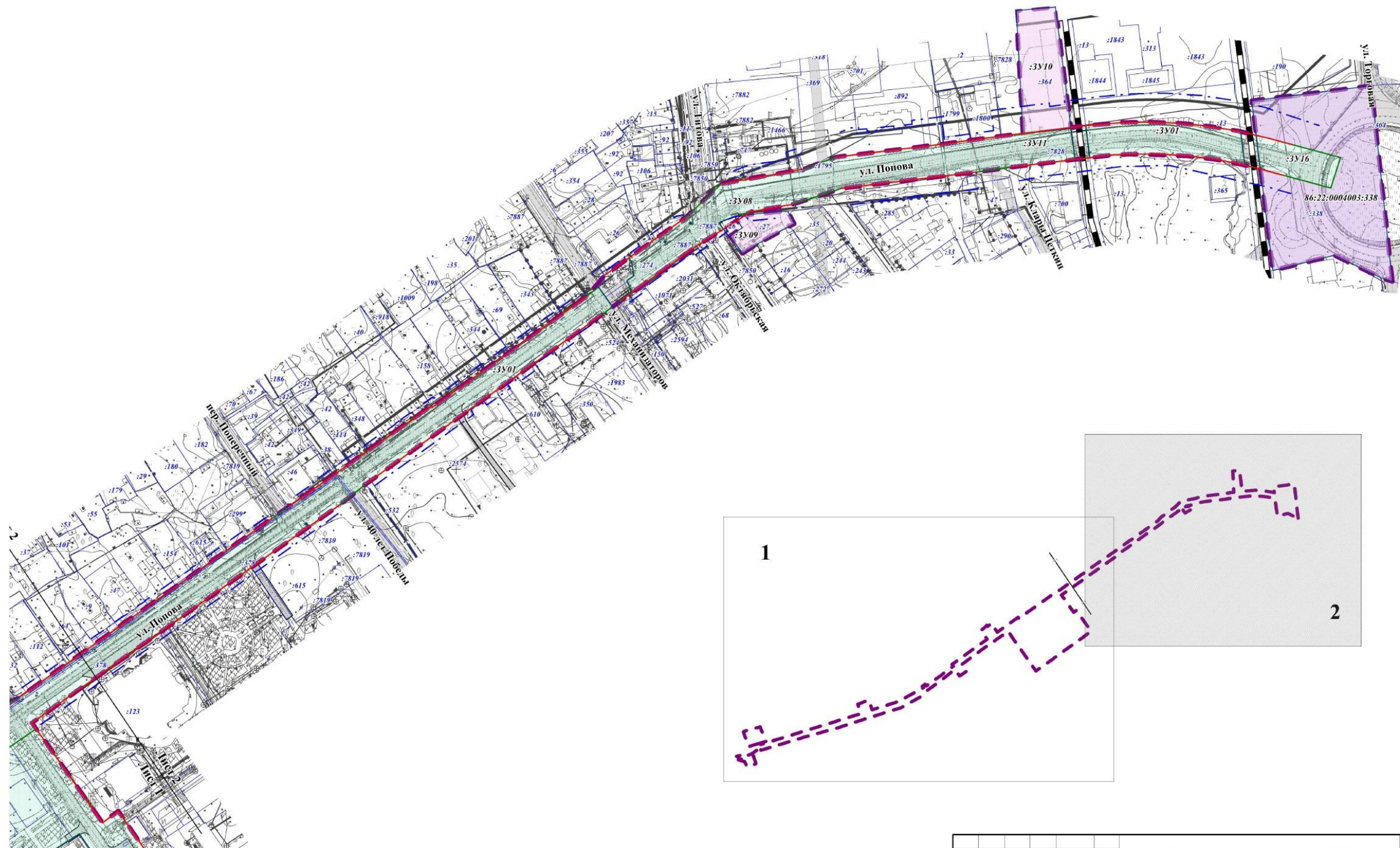
1 этап





ПРОЕКТ ПЛАНИРОВКИ И ПРОЕКТ МЕЖЕВАНИЯ ТЕРРИТОРИИ УЛИЦЫ ПОПОВА В ГОРОДЕ ЮГОРСКЕ

ЧЕРТЕЖ МЕЖЕВАНИЯ ТЕРРИТОРИИ 1 ЭТАП. М 1:2000



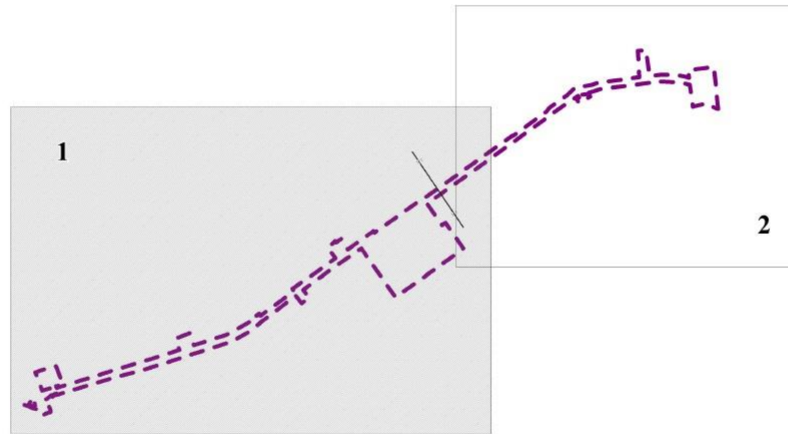
Изм.	Кол.уч.	Лист	Рис.	Подп.	Дата	Лист
						1.2

Чертеж межевания территории 1 этап. М 1:2000






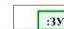


ПРОЕКТ ПЛАНИРОВКИ И ПРОЕКТ МЕЖЕВАНИЯ ТЕРРИТОРИИ УЛИЦЫ ПОПОВА В ГОРОДЕ ЮГОРСКЕ

ЧЕРТЕЖ МЕЖЕВАНИЯ ТЕРРИТОРИИ 2 ЭТАП. М 1:2000






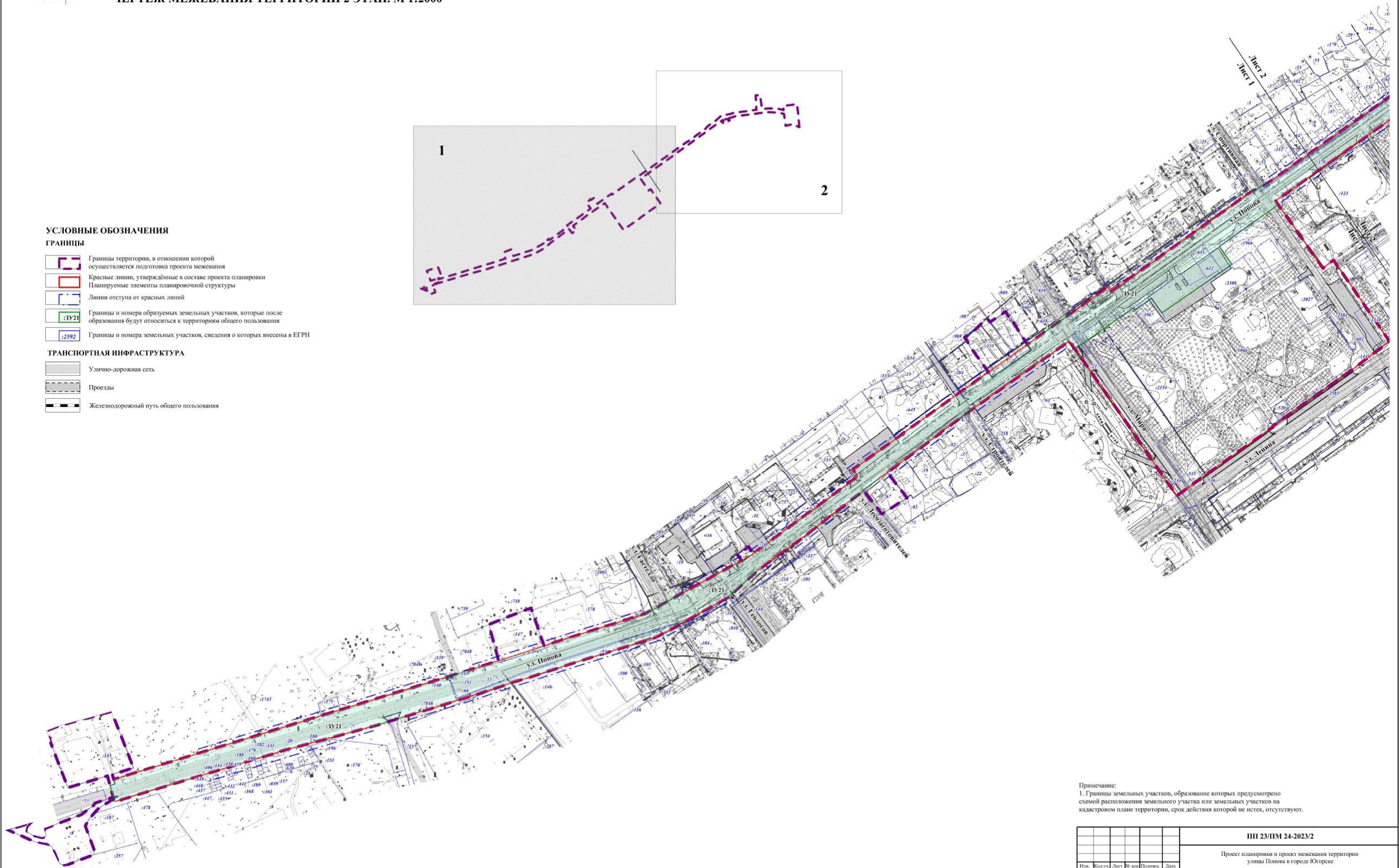
УСЛОВНЫЕ ОБОЗНАЧЕНИЯ

ГРАНИЦЫ

-  Границы территории, в отношении которой осуществляется подготовка проекта межевания
-  Красные линии, утверждаемые в составе проекта планировки
-  Планируемые элементы планировочной структуры
-  Линии отступа от красных линий
-  Границы и номера образуемых земельных участков, которые после образования будут относиться к территориям общего пользования
-  Границы и номера земельных участков, сведения о которых внесены в ЕГРН

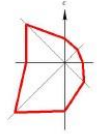
ТРАНСПОРТНАЯ ИНФРАСТРУКТУРА

-  Улично-дорожная сеть
-  Проезды
-  Железнодорожный путь общего пользования



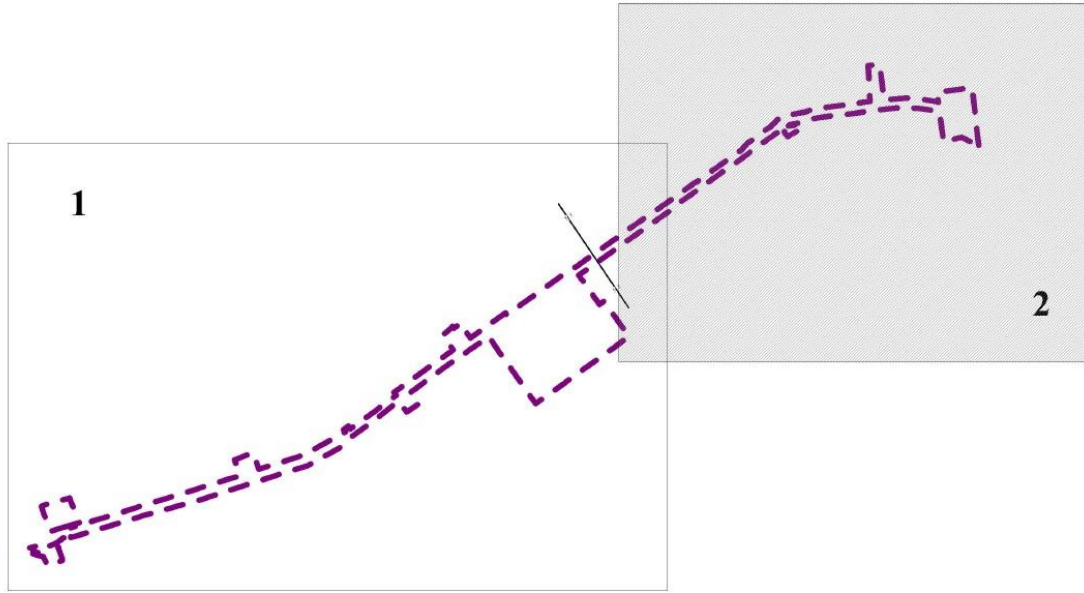
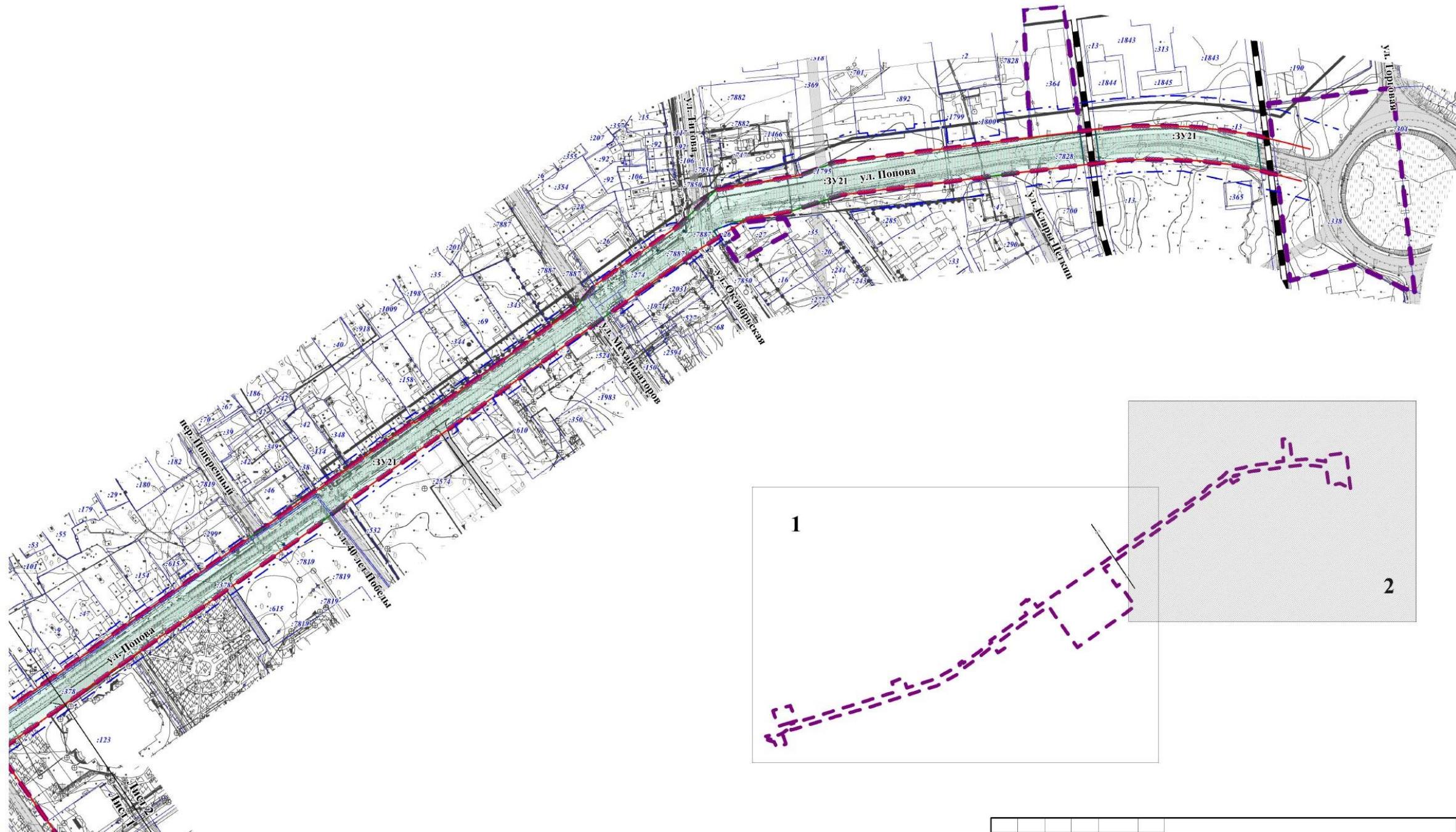
Примечание:
1. Границы земельных участков, образование которых предусмотрено схемой расположения земельного участка или земельных участков на кадастровом плане территории, срок действия которой не истек, отсутствуют.

ППП 23/ПМ 24-2023/2					
Проект планировки и проект межевания территории улицы Попова в городе Югорске					
Имя	Фамилия	Лист	№ док.	Подпись	Дата
Разработчик	Иванов Ю.И.			<i>[Signature]</i>	
Проектировщик	Васильев И.А.			<i>[Signature]</i>	
И. контроль	Резанов Ю.И.			<i>[Signature]</i>	
Утвердил	Мухомов С.В.			<i>[Signature]</i>	
Основная часть проекта межевания территории			Страница	Лист	Листов
Чертеж межевания территории 2 этап. М 1:2000			ПМ	2.1	3
			ООО "Терпланироуст"		



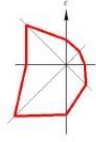
ПРОЕКТ ПЛАНИРОВКИ И ПРОЕКТ МЕЖЕВАНИЯ ТЕРРИТОРИИ УЛИЦЫ ПОПОВА В ГОРОДЕ ЮГОРСКЕ

ЧЕРТЕЖ МЕЖЕВАНИЯ ТЕРРИТОРИИ 2 ЭТАП. М 1:2000



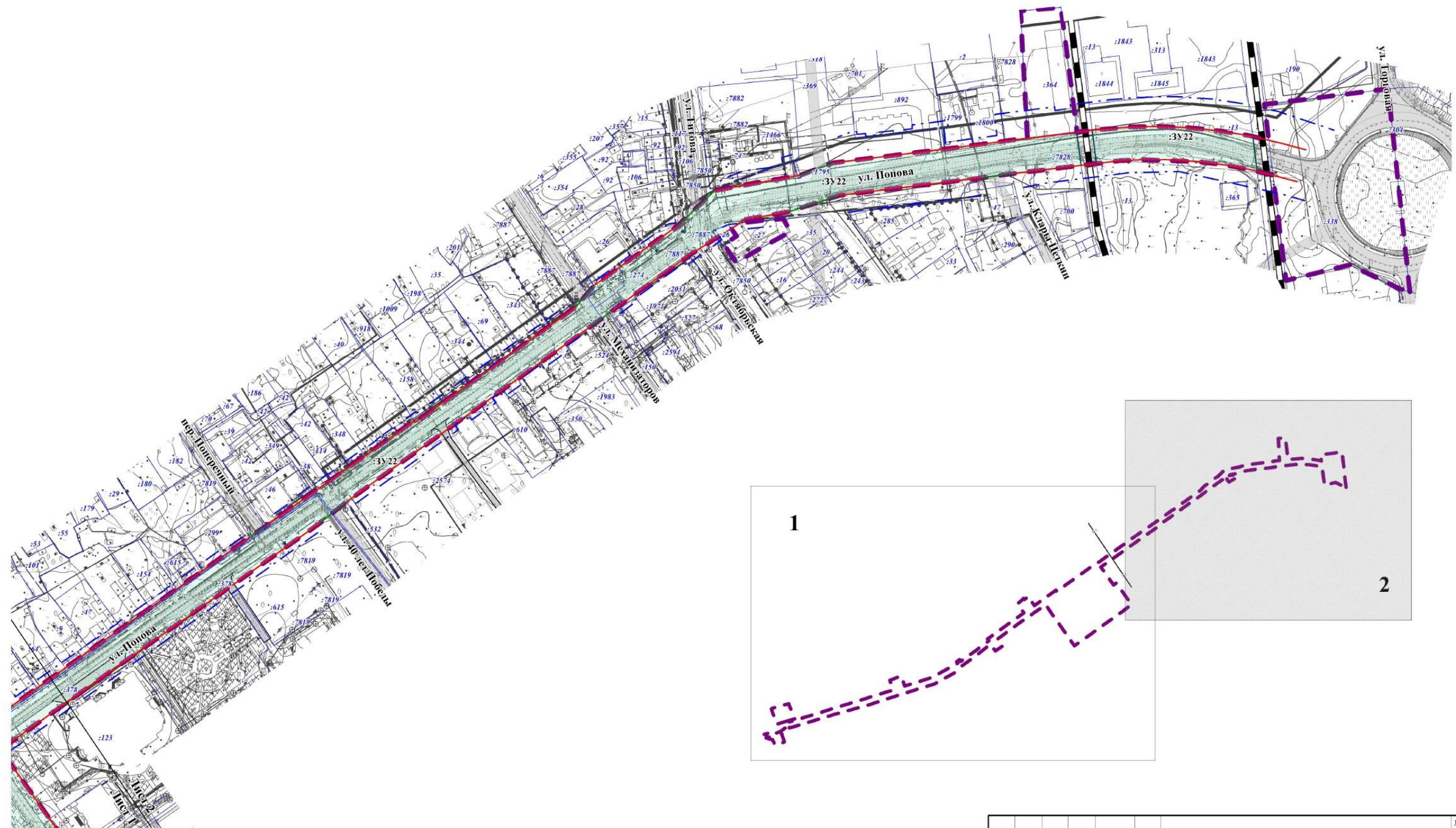
Изм.	Кол.уч.	Лист	Желок	Подп.	Дата	Чертеж межевания территории 2 этап. М 1:2000	Лист
							2.2





ПРОЕКТ ПЛАНИРОВКИ И ПРОЕКТ МЕЖЕВАНИЯ ТЕРРИТОРИИ УЛИЦЫ ПОПОВА В ГОРОДЕ ЮГОРСКЕ

ЧЕРТЕЖ МЕЖЕВАНИЯ ТЕРРИТОРИИ 3 ЭТАП. М 1:2000



Изм.	Кол.уч.	Лист	Эл.ж.	Подп.	Дата

Чертеж межевания территории 3 этап. М 1:2000

Лист
3.2