

**ПРОЕКТ ПЛАНИРОВКИ И ПРОЕКТ МЕЖЕВАНИЯ ТЕРРИТОРИИ  
УЛИЦ ЛЕСОЗАГОТОВИТЕЛЕЙ – ЖЕЛЕЗНОДОРОЖНАЯ В ГОРОДЕ ЮГОРСКЕ**

**ЧЕРТЕЖ КРАСНЫХ ЛИНИЙ М 1:1000**

**ВЕДОМОСТЬ КООРДИНАТ ПОВОРОТНЫХ ТОЧЕК  
УСТАНОВЛИВАЕМЫХ КРАСНЫХ ЛИНИЙ**

Красная линия 10

Номер	Дир. угол	Длина	X	Y
1	55° 2' 20"	81.66	993890.92	1676362.51
2	53° 27' 41"	5.19	993937.71	1676429.43
3	234° 56' 41"	86.84	993940.8	1676433.6

Красная линия 11

Номер	Дир. угол	Длина	X	Y
1	71° 7' 31"	60.99	993933.04	1676476.6
2	251° 7' 31"	60.99	993952.77	1676534.31

Красная линия 12

Номер	Дир. угол	Длина	X	Y
1	60° 22' 40"	58.53	993964.31	1676555.04
2	240° 22' 40"	58.53	993993.24	1676605.92

Красная линия 13

Номер	Дир. угол	Длина	X	Y
1	59° 41' 15"	16.9	994010.32	1676636.14
2	61° 46' 33"	45.1	994018.85	1676650.73
3	63° 26' 6"	0.02	994040.18	1676690.47
4	86° 16' 11"	87.09	994040.19	1676690.49
5	54° 42' 58"	7.88	994088.55	1676762.92
6	54° 43' 44"	17.49	994093.1	1676769.35
7	54° 40' 58"	44.44	994103.2	1676783.63
8	54° 42' 25"	192.33	994128.89	1676819.89
9	236° 0' 56"	410.92	994240.01	1676976.87

Красная линия 14

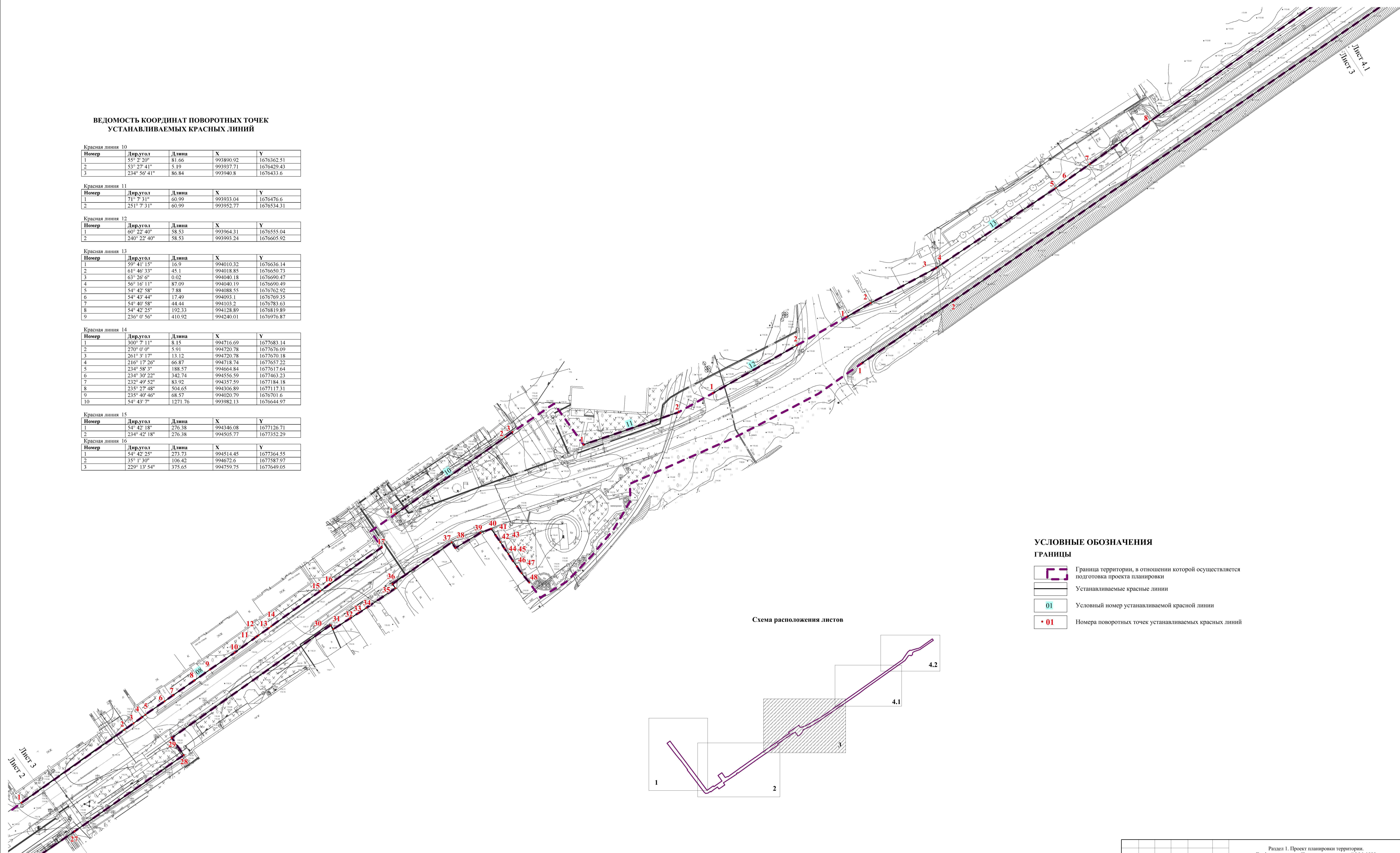
Номер	Дир. угол	Длина	X	Y
1	300° 7' 11"	8.15	994716.69	1677683.14
2	270° 0' 0"	5.91	994720.78	1677676.09
3	261° 3' 17"	13.12	994720.78	1677670.18
4	216° 17' 26"	66.87	994718.74	1677657.22
5	234° 58' 3"	188.57	994664.84	1677617.64
6	234° 30' 22"	342.74	994556.59	1677463.23
7	232° 49' 52"	83.92	994357.59	1677184.18
8	235° 27' 48"	504.65	994306.89	1677117.31
9	235° 40' 46"	68.57	994020.79	1676701.6
10	54° 43' 7"	1271.76	993982.13	1676644.97

Красная линия 15

Номер	Дир. угол	Длина	X	Y
1	54° 42' 18"	276.38	994346.08	1677126.71
2	234° 42' 18"	276.38	994505.77	1677352.29

Красная линия 16

Номер	Дир. угол	Длина	X	Y
1	54° 42' 25"	273.73	994514.45	1677364.55
2	35° 1' 30"	106.42	994672.6	1677587.97
3	229° 13' 54"	375.65	994759.75	1677649.05



**УСЛОВНЫЕ ОБОЗНАЧЕНИЯ  
ГРАНИЦЫ**

- Граница территории, в отношении которой осуществляется подготовка проекта планировки
- Устанавливаемые красные линии
- Условный номер устанавливаемой красной линии
- Номера поворотных точек устанавливаемых красных линий

Схема расположения листов

